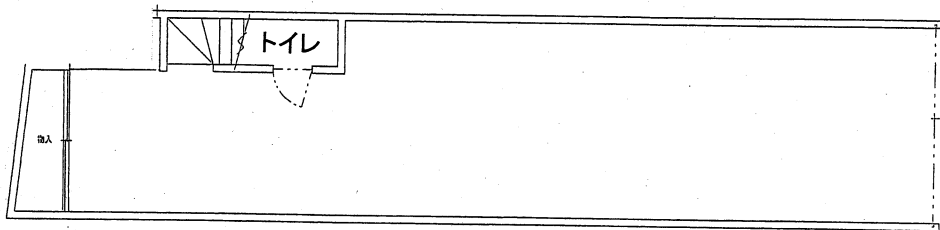
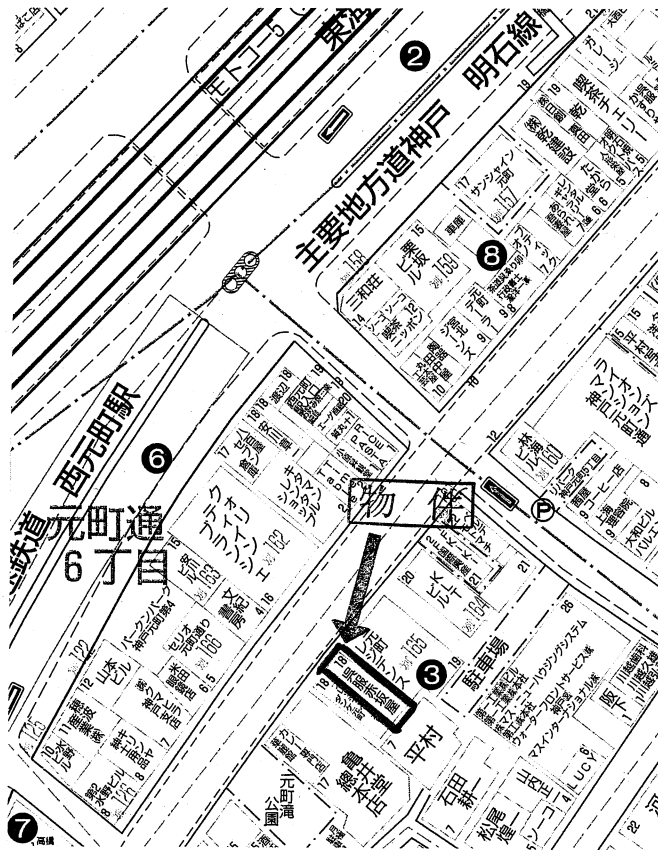


赤坂ビル

- ・元町通商店街に面す！
- ・飲食不可



元町通商店街



物件種目	貸店舗		
最寄駅	神戸		
賃貸条件	賃料	150,000円	
	敷金	100万円 敷引 50万円	

所在地	神戸市中央区元町通6丁目3番18号		
交通	JR神戸線 神戸駅		
	徒歩約7分		
建物	建物名	赤坂ビル	
	構造・規模	木造 2階建1階部分	
	使用部分面積	約52.09㎡(約15.75坪)	
築年月	昭和28年	契約期間	2年
管理費等	無		
土地面積		用途地域	商業地域
駐車場	無・近隣		
現況	空	引渡日	即
接道状況			
本体設備	電気・ガス・水道		
各戸設備			
備考	・商店会入会金 20,000円(返金無)		
	・商店会出資金 20,000円(退会時全額返金)		
	・商店会費 8,440円/月		
	・アーケード費 4,290円/月		
	・自治会費 3,600円/年		
・火災保険加入要			
・日本賃貸保証(株)加入要			
保証料は賃料の80%(更新時は30%)			
会員番号	50011325	物件番号	

※間取りが現状と異なる場合は現状優先させていただきます。

兵庫県知事免許(5)第10008号

神戸市中央区栄町通6丁目1番17号 栄町通佐田野ビル1階

佐田野不動産株式会社 TEL 078 (371) 0007 定休日
FAX 078 (371) 0006 日曜日・祝日

■手数料	手数料	貸主	%	借主	100%
	負担の割合			客付	100%
	手数料	元付	%		
	配分の割合				

■取引態様
専任媒介