

芦屋ベネフィック

業務委託料 賃料の1ヶ月分(税込)

■ JR 芦屋駅徒歩約4分 ■

■南向き 日当たり良好! ■

■事務所として使用可 ■

■コンクリートうちっぱなし ■

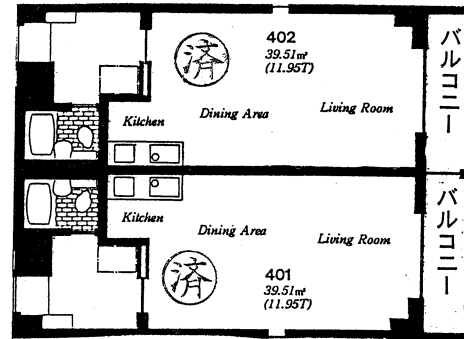
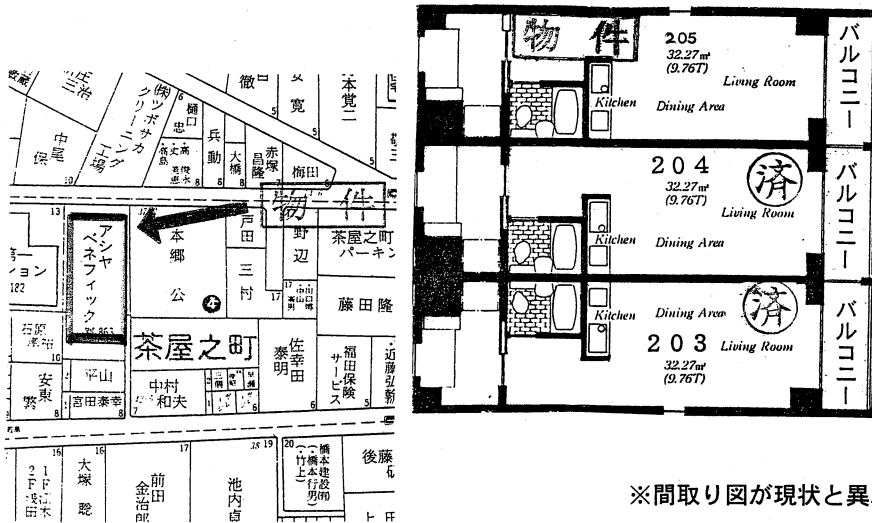
■南東角部屋!

■お洒落な外観 ■

※ペット不可

号室	面積(m ²)	賃料(円)	敷金(円)	礼金(円)	入居日
205	32.27	59,000	50,000	200,000	即

※事務所の場合 別途消費税要



※間取り図が現状と異なる場合は現状優先とさせていただきます。

アットホーム・ファクトシート (不動産情報流通システム専用物件資料)



兵庫県知事免許 (6) 第10008号

神戸市中央区栄町通6丁目1番17号栄町通 佐田野ビル1F

佐田野不動産(株) TEL 078(371)0007 FAX 078(371)0006

定休日 日曜日・祝日

貸マンション

JR 芦屋

ワンルーム

賃料

左記

敷金 左記 礼金 左記

所在地	芦屋市茶屋之町4-14		
交通	JR 神戸線 芦屋 駅 徒歩約4分		
建物	建物名	芦屋ベネフィック	
	構造・規模	鉄筋コンクリート造4階建 左記部分	
	使用部分面積	左記	
物	間取内訳	ワンルーム	
築年月	平成3年9月	契約期間	2年
管理費等	無		
駐車場	空有(No.5)	賃料2万円/月	敷金6万円
現況	空	入居日	即
本体設備	オートロック・インターホン		
各戸設備	エアコン・システムキッチン・2口ガスコンロ		
備考	J:COM、NTT 光ファイバー ○火災保険加入要 2万円/2年間(住居の場合) ○日本賃貸保証(株)加入要 保証料は賃料(共益費含)の30%(2年更新) (事務所の場合は80% 更新時は30%)		
会員番号	50011325	物件番号	

■取引態様 専任媒介
■情報公開日

手数料	手数料	貸主	%	借主	100%
	負担の割合	貸主	%	借主	100%
手数料	手数料	貸主	%	借主	100%
	配分の割合	貸主	%	借主	100%

物件番号