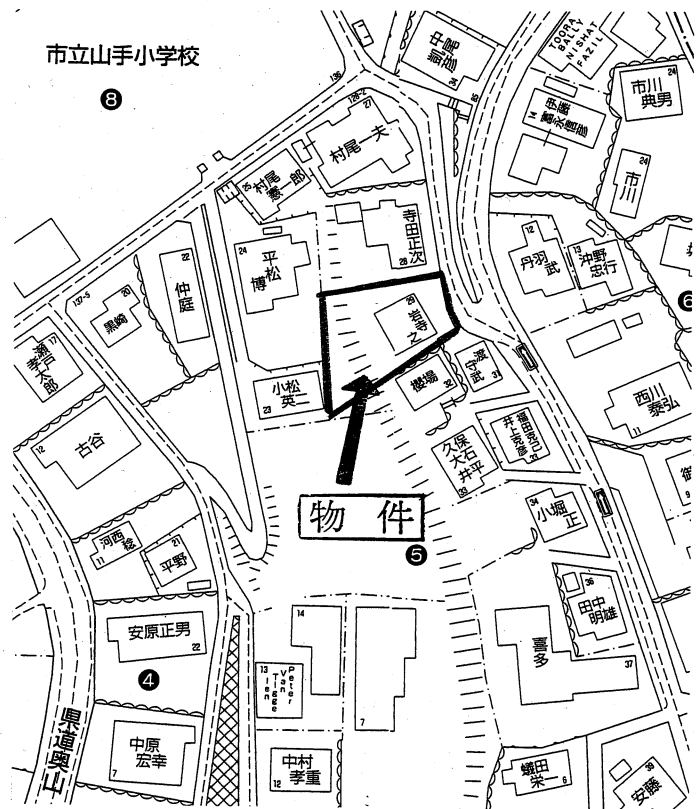
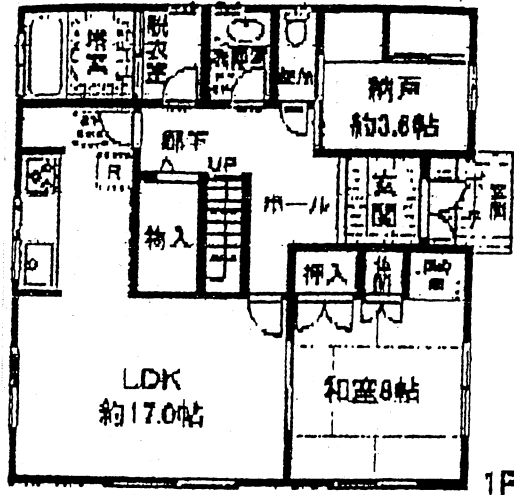
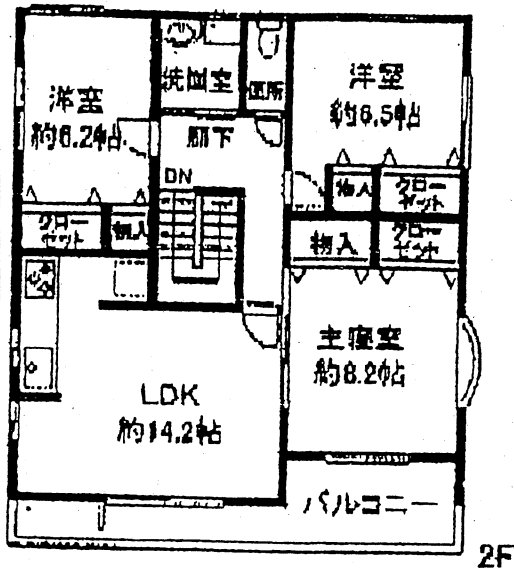


- 大阪湾一望
- 阪急芦屋川駅より徒歩約9分
- 掘込車庫2台分
- ダイワハウス施工
- 土地183.48坪



～ 値下げいたしました ～



物件種目	中古売戸建		
最寄駅	芦屋川		
間取	4LLDK+ウォークインクローゼット		
価格	9,999万円		

所在地	芦屋市山手町5番29号		
交通	阪急神戸線 芦屋川駅 徒歩約9分		
土地面積	606.55 m ²	ほかに 私道面積	無
建物	構造・規模	軽量鉄骨造 2階建	
	建物面積	1階 82.30 m ² 2階 80.59 m ² 計 162.89 m ² (49.27 坪)	
	間取内訳		
土地権利	所有権	地目	宅地
都市計画	市街化区域	用途地域	第1種低層住居 専用地域
建ぺい率	40%	容積率	80%
他の法令 上の制限	宅造規制区域内、土砂災害警戒区域内等		
築年月	平成8年10月	駐車場	掘込車庫2台分
現況	空	引渡日	即
建築確認 番号	平成8年2月20日付第芦A1381号		
接道状況 (角地・間口)	公道東側幅員約3.8mに間口約15m接する		
設備	エアコン7台、照明器具、トイレ2ヶ所 キッチン1・2階とも有		
備考	敷地には傾斜地約75坪を含む		
会員番号	50011325	物件番号	

※間取りが現状と異なる場合は現状優先させていただきます。

アットホーム・ファクトシート (不動産情報流通システム専用物件資料)



兵庫県知事免許(5) 第10008号 神戸市中央区栄町通6丁目1番17号 栄町通佐田野ビル1階

佐田野不動産(株)

TEL 078(371)0007
FAX 078(371)0006

■取引態様 媒介 ■手数料 分かれ