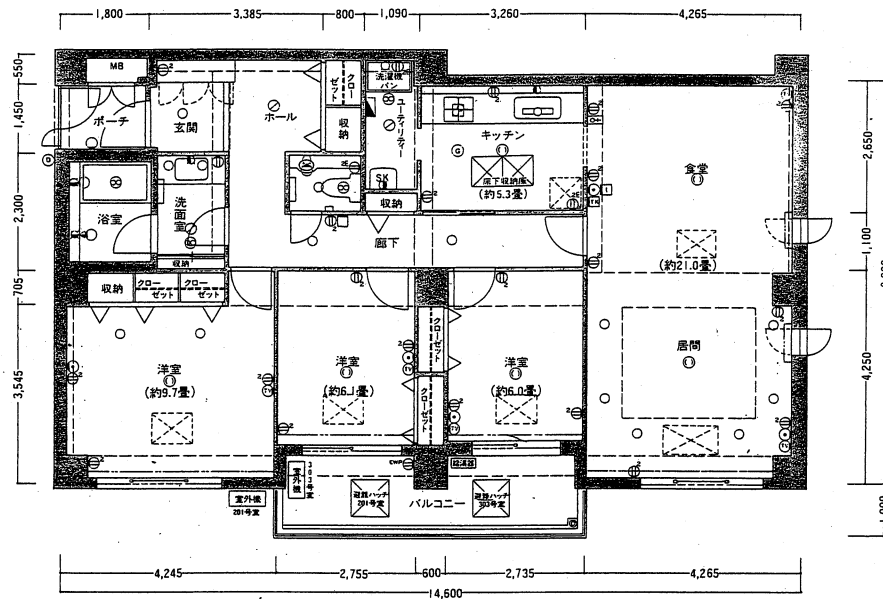


# アトラス六甲山手

- 大阪湾一望！
- 旭化成の分譲マンション
- 全室南東向
- 分譲車庫権利付



兵庫県知事免許(6)第10008号 神戸市中央区栄町通6丁目1番17号栄町通佐田野ビル1階

**佐田野不動産株式会社** TEL **078 (371) 0007**  
 FAX **078 (371) 0006**

■取引態様  
専任

■手数料  
分かれ

物件種目	売マンション		
名称	アトラス六甲山手		
最寄駅	六甲ケーブル下		
間取	3LDK		
価格	2,600万円		

所在地	神戸市灘区大月台1-122		
交通	阪急神戸線 六甲駅 バス約15分六甲ケーブル下バス停より徒歩約7分		
建物	構造・規模	鉄筋コンクリート造 7階建2階部分	
	専有面積 (使用面積)	114.36㎡	バルコニー面積 9.75㎡
	間取内訳	LDK26.3帖・洋9.7帖・6.1帖・6帖	
土地権利	所有権	用途地域	第1種低層住居専用地域
築年月	平成4年3月	総戸数	25戸
管理形態	全部委託	施工会社	大末建設(株)
管理費	36,900円/月	修繕積立金	7,390円/月
現況	空	引渡日	即
駐車場	空有 使用料12,500円/月		
本体設備	エレベーター・オートロック・都市ガス		
各戸設備	エアコン5台・システムキッチン		
備考	ポーチ 2.61㎡ トランクルーム 2.99㎡ (使用料 3,600円/月) 共用施設管理費 950円/月		