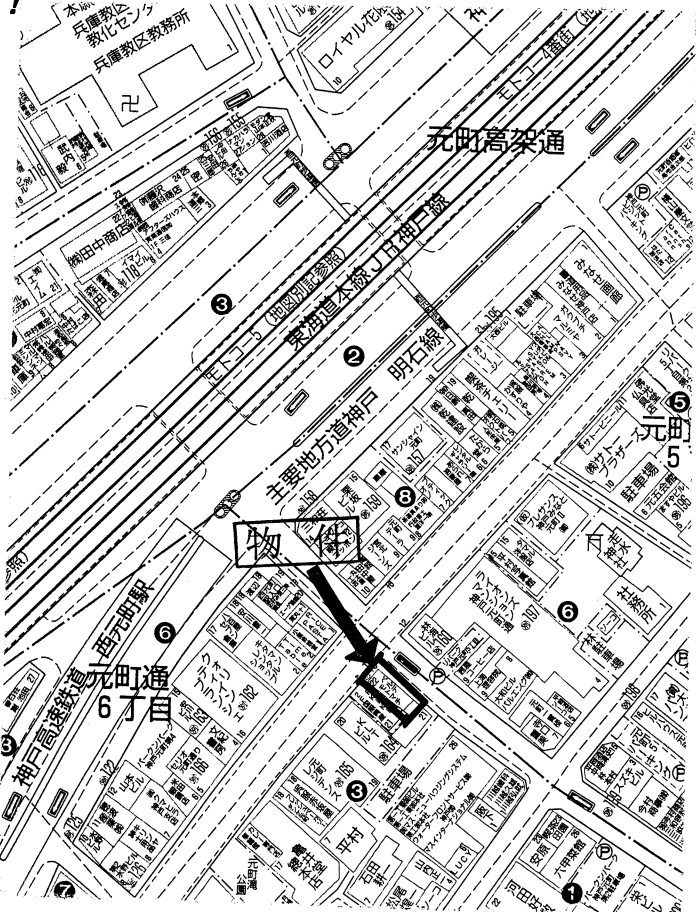
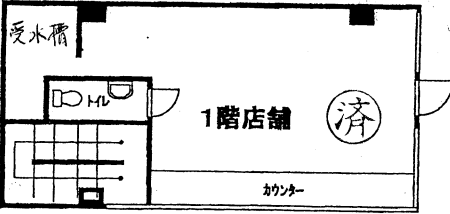
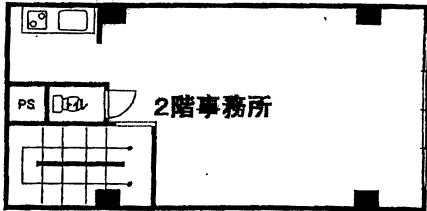


ベルデモトマチ

北側元町商店街に面す（フーケ跡）！！
 飲食相談可！！



物件種目	貸店舗		
最寄駅	西元町		
賃貸条件	賃料	1階210,000円(税込) 2階168,000円(税込)	
	敷金	10ヶ月分 敷引 5ヶ月分(税込)	

所在地	神戸市中央区元町通6丁目3番22号		
交通	神戸高速鉄道線 西元町駅 徒歩約 1分		
建物	建物名	ベルデモトマチ	
	構造・規模	鉄骨造 4階建 左階部分	
物	使用部分面積	1階	約37㎡(11坪)
		2階	約37㎡(11坪)
築年月	昭和63年10月	契約期間	2年
管理費等	無		
土地面積		用途地域	商業地域
駐車場	無・近隣		
現況	1階空2階空	引渡日	1階即2階空
接道状況			
本体設備			
各戸設備			
備考	商店街入会金	40,000円	
	商店街出資金	50,000円 (退会時全額返金)	
	商店会費	11,800円/月	
	アーケード費	6,800円/月	
	※以上1階のみ必要 2階は不要 当社指定火災保険加入要		
会員番号	50011325	物件番号	

アットホーム・ファクトシート (不動産情報流通システム専用物件資料)



物件番号

兵庫県知事免許(5)第10008号

神戸市中央区栄町通 6 丁目 1 番 17 号 栄町通佐田野ビル1階

佐田野不動産株式会社 TEL 078(371)0007 FAX 078(371)0006

定休日 日曜日・祝日

手数料	手数料負担の割合	貸主	%	借主	100%
	手数料配分の割合	元付	%	主客付	100%

取引態様 媒介

情報公開日 物件番号