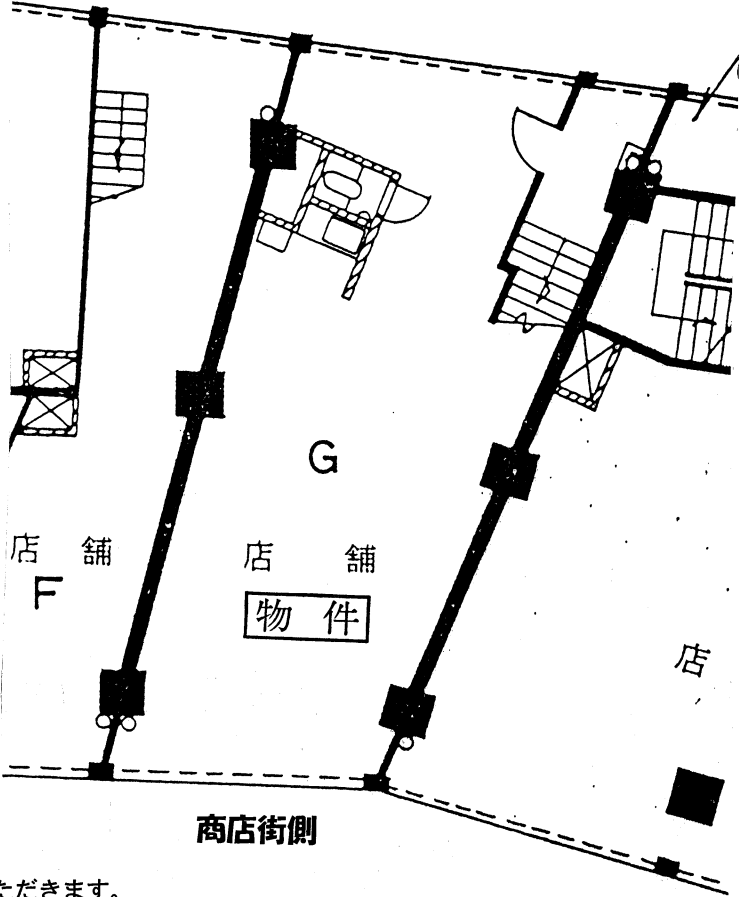
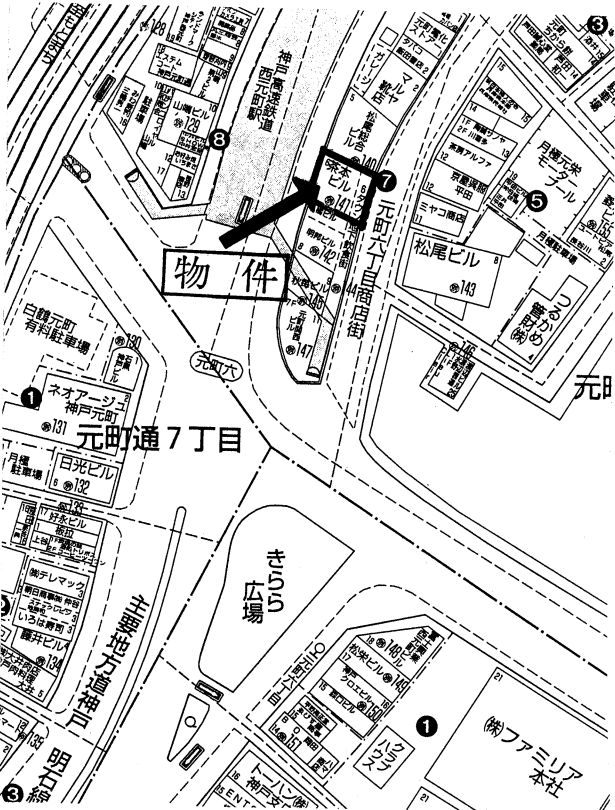


茶本ビル1階

喫茶店可！



南側、元町通商店街に面す！北側にも抜けられます！



※ 間取図が現状と異なる場合は現状優先とさせていただきます。

物件種目	貸店舗	
最寄駅	西元町	
賃貸条件	賃料	180,000円
	敷金180万円 敷引50万円	

所在地	神戸市中央区元町通6丁目7番6号		
交通	神戸高速鉄道線 西元町駅 徒歩約1分		
建物	建物名	茶本ビル	
	構造・規模	鉄筋コンクリート造7階建 1階部分	
	使用部分面積	60.47㎡(18.29坪)	
築年月	昭和42年2月	契約期間	2年
管理費等	無		
土地面積		用途地域	商業地域
駐車場	無・近隣		
現況	空	引渡日	即
接道状況	元町通商店街に面す		
本体設備			
各戸設備	エアコン・トイレ		
備考	商店会入会金 20,000円 商店会出資金 20,000円(退会時全額返金) 商店会費 9,100円/月 火災保険加入要 アーケード費 5,140円/月		
会員番号	50011325	物件番号	

アットホーム・ファクトシート(不動産情報流通システム専用物件資料)



兵庫県知事免許(5)第10008号

神戸市中央区栄町通6丁目1番17号栄町通佐田野ビル1階

佐田野不動産株式会社

TEL 078(371)0007 定休日
FAX 078(371)0006 日曜・祝日

■取引態様
専任媒介
■情報公開日

手数料	手数料割合	貸主	%	借主	100%
	手数料配分の割合	元付	%	客付	100%
物件番号					