

貸マンション

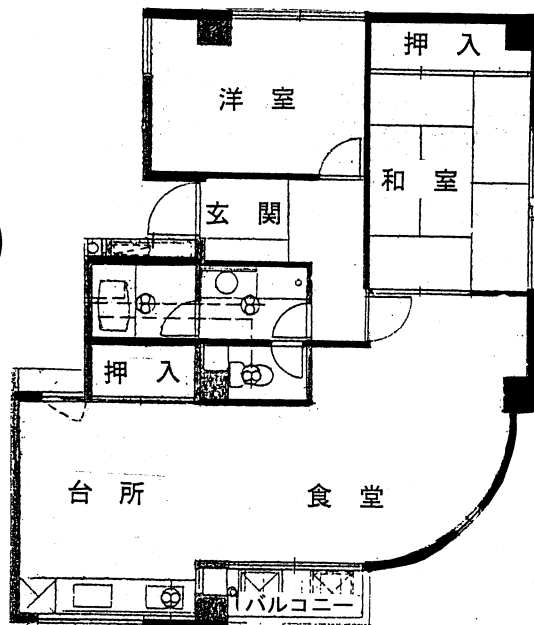
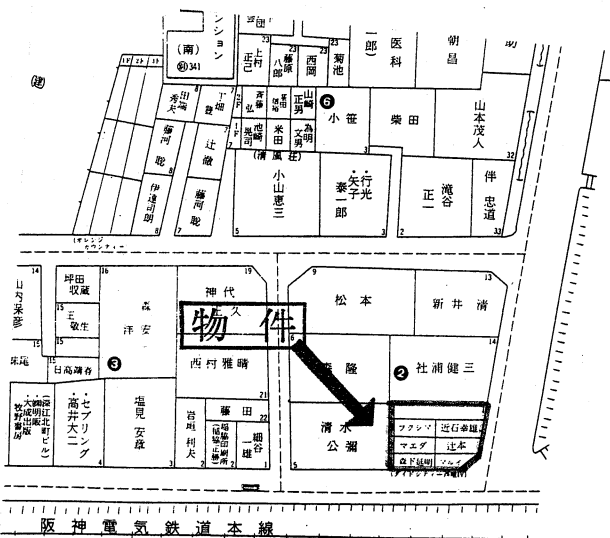
ダイドーシティー芦屋Ⅳ

※業務委託料 賃料の1ヶ月分(税込)

号室	面積(㎡)	賃料(円)	敷金(円)	敷引(円)
201	64.19	77,000	35万	30万
302	64.19	85,000	35万	30万

◎お洒落な外観 ※システムキッチン・洗面化粧台交換済

～コンクリート打ちっぱなし～



302号室
201号室
(反転タイプ)

※間取図が現状と異なる場合は現状優先とさせていただきます。

物件種目	貸マンション
最寄駅	阪神芦屋
間取	2LDK
賃貸条件	賃料 左記
	敷金 左記・敷引 左記

所在地	神戸市東灘区深江北町1丁目2番1号		
交通	阪神線 芦屋駅		
	徒歩約4分		
建物	建物名	ダイドーシティー芦屋Ⅳ	
	構造・規模	鉄筋コンクリート造 4階建 左記部分	
	使用部分面積	左記	
物	間取内訳		
築年月	平成元年11月	契約期間	2年
管理費等	無		
駐車場	空有 賃料 15,000円/月	敷金	無
現況	空	入居日	即
本体設備	オートロック・BSアンテナ・J-COM		
各戸設備	システムキッチン(3ツ口)・靴箱		
備考	火災保険加入 要 20,000円/2年間 日本賃貸保証(株)加入要 保証料は賃料の30%(2年毎更新時)		
会員番号	50011325	物件番号	

アットホーム・ファクトシート(不動産情報流通システム専用物件資料)



兵庫県知事免許(5)第10008号 神戸市中央区栄町通6丁目1番17号栄町通佐田野ビル1階

佐田野不動産(株)

TEL 078(371)0007 定休日
FAX 078(371)0006 日曜日・祝日

客付会社様へ			
手数料	手数料の割合	償還率	100%
	手数料の割合	償還率	100%
■取引態様:専任媒介			
■情報公開日:			

阪神本線
芦屋