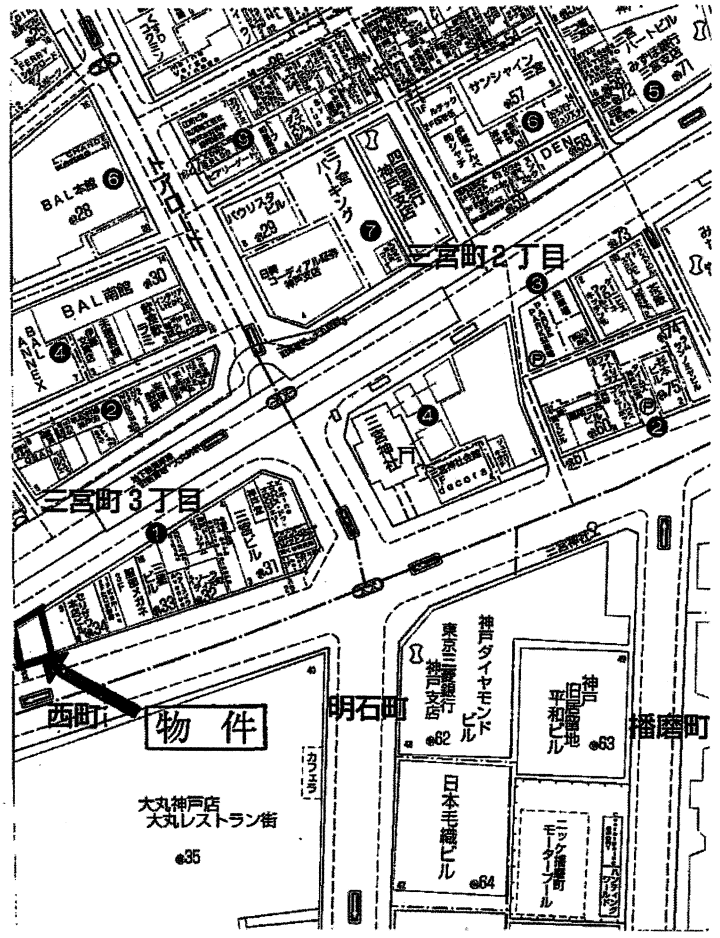
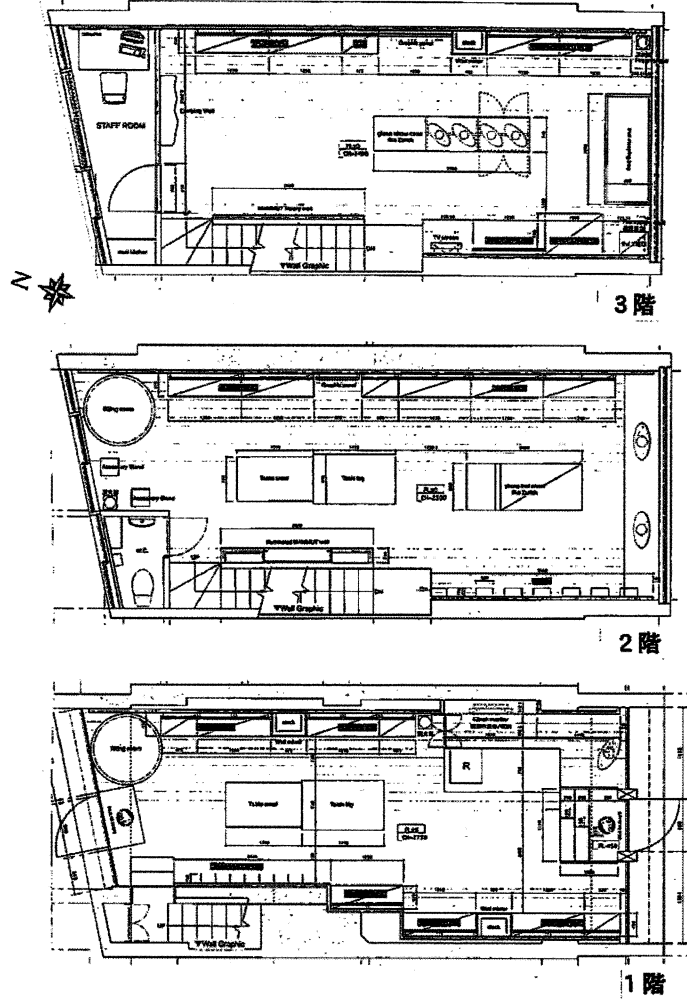


ビル一棟貸

- 大丸前！
- 南北とも公道に面す
- マムート(アウトドアアパレル店)跡

※軽飲食相談



物件種目	貸店舗
最寄駅	元町
賃貸条件	賃料 900,000円(税別) 敷金 850万円 敷引 180万円(税込)

所在地	神戸市中央区三宮町3丁目1番9号		
交通	JR神戸線 元町駅 徒歩約3分		
建物名	一棟貸ビル		
	構造・規模	鉄筋コンクリート造 4階建 1~4階部分	
使用部分面積	1階	43.23㎡	2階 44.33㎡
	3階	44.33㎡	4階 2.74㎡
		計 134.63㎡(登記面積)	
築年月	昭和33年4月頃	契約期間	2年
管理費等	無		
土地面積		用途地域	商業地域
駐車場	無		
現況	空	引渡日	平成25年5月以降
接道状況			
本体設備	エアコン・照明器具・3階のみスケルトン		
各戸設備			
備考	<ul style="list-style-type: none"> ・3年未満の場合は敷引270万円(税込) ・商店会費 9,000円/月 ※ご案内の際は 事前連絡要 		
会員番号	50011325	物件番号	

※間取りが現状と異なる場合は現状優先させていただきます。
アットホーム・ファクトシート (不動産情報流通システム専用物件資料)



兵庫県知事免許(5)第10008号

神戸市中央区栄町通6丁目1番17号 栄町通佐田野ビル1階

佐田野不動産株式会社 TEL 078 (371) 0007 定休日
FAX 078 (371) 0006 日曜日・祝日

手数料	手数料負担の割合	貸主	%	借主	100%
	手数料配分の割合	元付	%	客付	100%
■情報公開日		■物件番号			

■取引態様
媒介