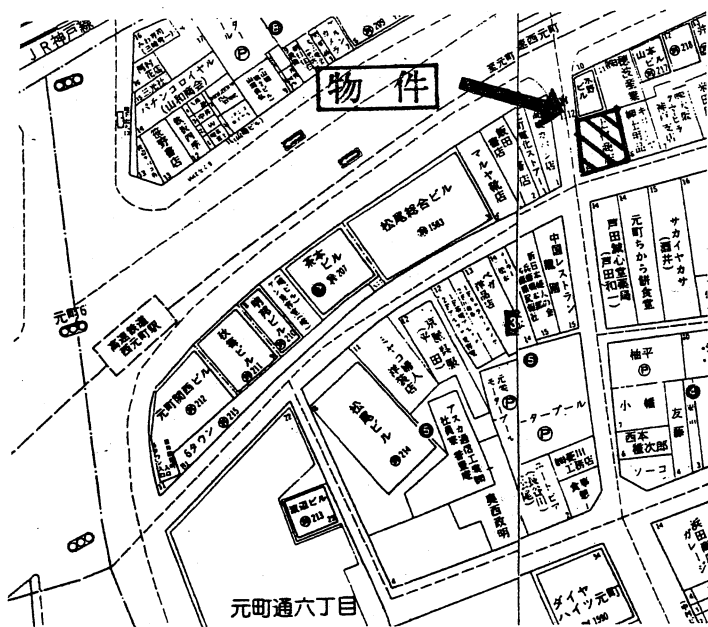


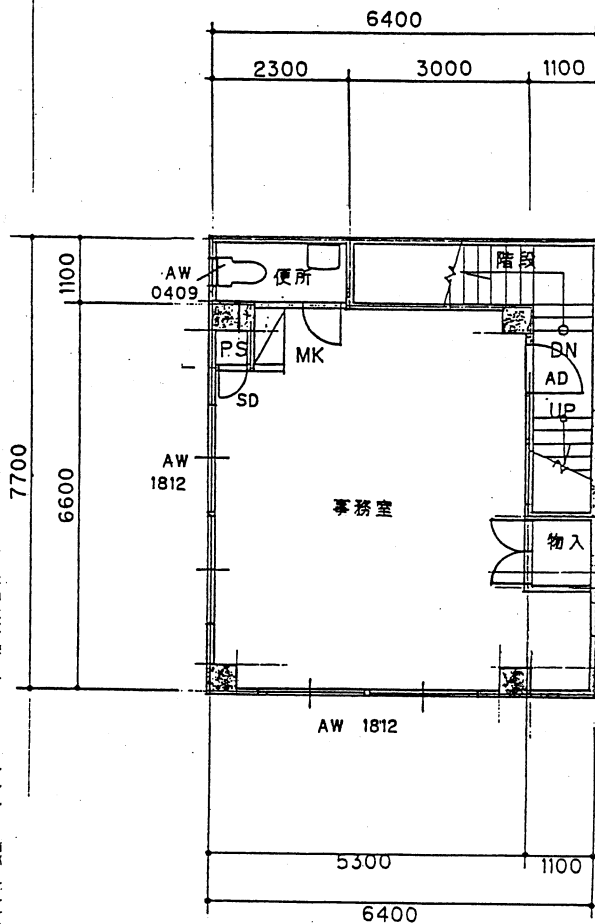
# 貸店舗・事務所

## 《第2水野ビル》

- ・元町通に面す
- ・交通至便



飲食不可 諸条件相談可



※間取り図が現況と異なる場合は現況優先とさせていただきます。

物件種目	貸事務所・貸店舗		
最寄駅	西元町		
賃貸条件	賃料	80,000円(税別)	
	敷金	50万円・敷引30万円	
物件所在地	神戸市中央区元町通6丁目6番8号		
交通	神戸高速	線	西元町 駅
	徒歩 約 2分		
建物	建物名	第2水野ビル	
	構造・規模	鉄筋コンクリート造 3階建 2階部分	
	使用部分面積	40.09㎡ (12.12坪)	
築年月	平成7年9月	契約期間	2年
管理費等	なし		
土地面積	55.08㎡	用途地域	商業地域
駐車場	近隣		
現況	空	引渡日	即
接道状況(角地・間口)	角地		
本体設備			
各戸設備	エアコン・ミニキッチン(電気湯沸かし器付き)		
備考	照明器具・トイレ(洋式暖房便座) ガス(配管のみ)		
	◎入居審査あり		
会員番号	50011325	物件番号	66120343-5

アットホーム・ファクトシート(不動産情報流通システム専用物件資料)



物件番号 66120343-5

兵庫県知事免許(5)第10008号  
**佐田野不動産(株)**

神戸市中央区栄町通6丁目1番17号  
 TEL 078(371)0007  
 FAX 078(371)0006

栄町通佐田野ビル1F  
 定休日 日曜日・祝日

客付会社様へ			
手数料	手数料割合	実付	% 100%
	手数料割合	実付	% 100%
■取引態様:専任媒介			
■情報公開日:			

兵庫  
 神戸高速線  
 西元町