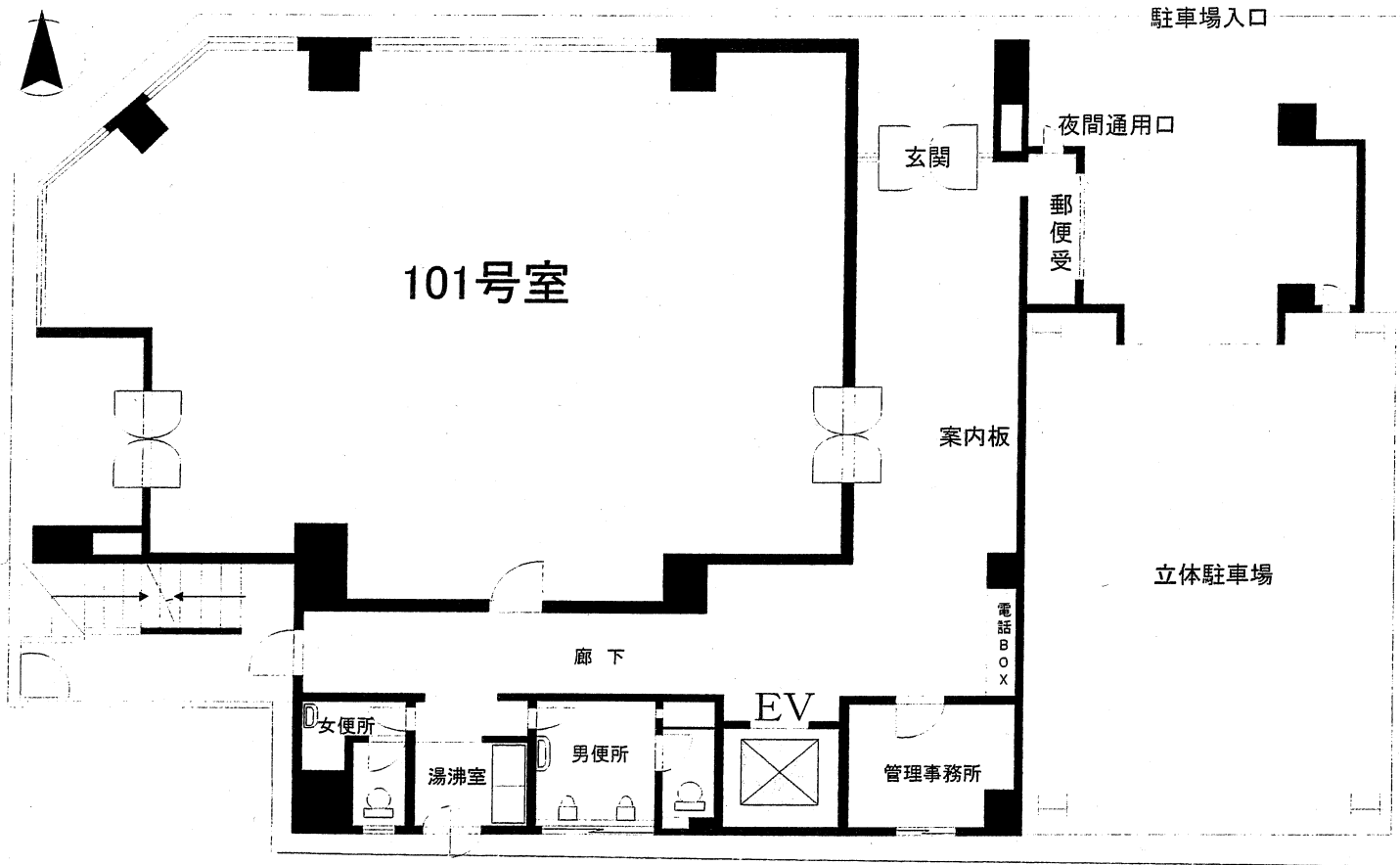


★ 1階路面店舗。道路面はガラス張りの為、よく目立ちます！！

★★ショールーム・物販等に適す。業種はご相談下さい。

飲食不可



【101号室】 1階  
 賃料 ¥324,209 共益費 ¥75,791 24.13坪

物件種目	貸事務所	
最寄駅	JR・阪神元町駅	
間取	101号室 24.13坪	
賃料 条件	(税別) 賃料	324,209 円
	敷金 ¥2,800,000円 敷引30% (税別)	

所在地	神戸市中央区海岸通	
	2丁目4番8号	
交通	J R・阪神線 元町駅 徒歩4分	
	地下鉄海岸線 みなと元町駅 徒歩2分	
建物	建物名	第2日新ビル
	構造・規模	RC造 地下1階 地上8階建
	使用部分面積	24.13坪 (79.78㎡)
	間取内訳	
築年月	1992年8月	契約期間 2年
管理費等	¥75,791 (税別)	
駐車場	敷地内有	
現況	無し	入居日 相談
本体設備	EV・各階給湯器・光ファイバー	
各戸設備	セコム・個別空調・煙感知器	
備考	諸条件相談可	

兵庫県知事免許(6)第10008号 神戸市中央区栄町通 6丁目1番 17号栄町通佐田野ビル 1階

■取引態様 ■手数料

佐田野不動産株式会社 TEL 078 (371) 0007  
 FAX 078 (371) 0006

定休日 日曜日・祝日