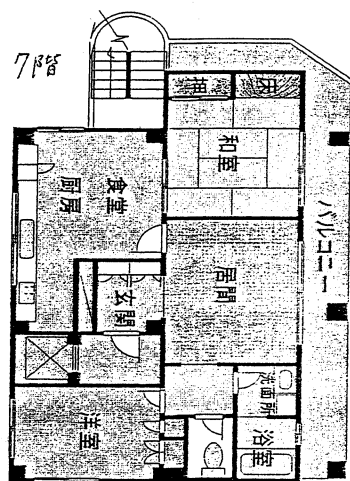
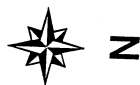


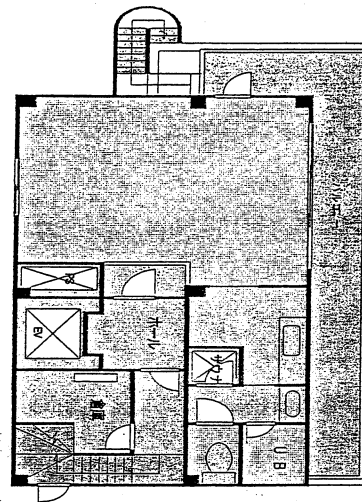
第二日新ビル

※ 諸条件相談可 ※

- ☆ 事務所つき高級マンション
- ☆ 駐車場・セキュリティ完備
- ☆ 営業時間制限無
- ☆ JR元町駅徒歩約4分
- ☆ 空調完備・高級家具付



8階



※ 間取図が現状と異なる場合は現状優先とさせていただきます。

| | | | |
|------|---------|-------|----------|
| 物件種目 | 貸住居兼事務所 | | |
| 最寄駅 | 元町 | | |
| 間取 | 4LDK | | |
| 賃貸条件 | 賃料 | 35万円 | |
| | 敷金 | 350万円 | 敷引 140万円 |

| | | | |
|------|------------------------|---------------------|------------|
| 所在地 | 神戸市中央区海岸通2丁目4番8号 | | |
| 交通 | JR神戸線/元町駅 徒歩約4分 | | |
| 建物 | 建物名 | 第二日新ビル | |
| | 構造・規模 | 鉄筋コンクリート造 8階建7・8階部分 | |
| | 使用部分面積 | 約 141.276㎡(42.735坪) | |
| | 間取内訳 | 7階 91.581㎡ | 8階 49.695㎡ |
| 築年月 | 平成4年8月 | 契約期間 | 2年 |
| 管理費等 | 無 | | |
| 駐車場 | 有・現在空無 賃料3万円/月(税別) | | |
| 現況 | 空 | 入居日 | 即 |
| 本体設備 | エレベーター | | |
| 各戸設備 | エアコン | | |
| 備考 | 当社指定火災保険加入要 30,000円/2年 | | |
| 会員番号 | 50011325 | 物件番号 | |

アットホーム・ファクトシート (不動産情報流通システム専用物件資料)



物件番号

兵庫県知事免許 (5) 第10008号

神戸市中央区栄町通6丁目1番17号 栄町通佐田野ビル1F

佐田野不動産(株)

TEL 078(371)0007 定休日
FAX 078(371)0006 日曜日・祝日

■手数料

| | | | |
|----------|----|----|------|
| 手数料負担の割合 | 貸主 | 借主 | 100% |
| 手数料配分の割合 | 元付 | 客付 | 100% |

■取引態様
媒介

■情報公開日

■物件番号