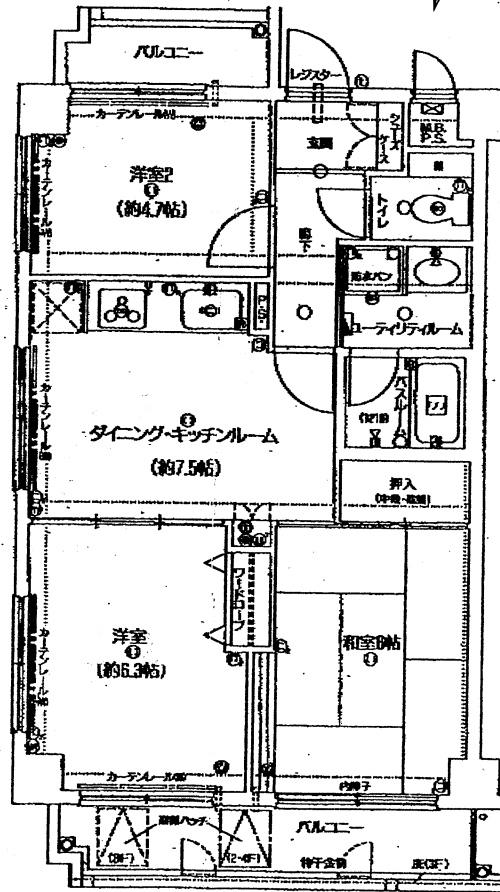
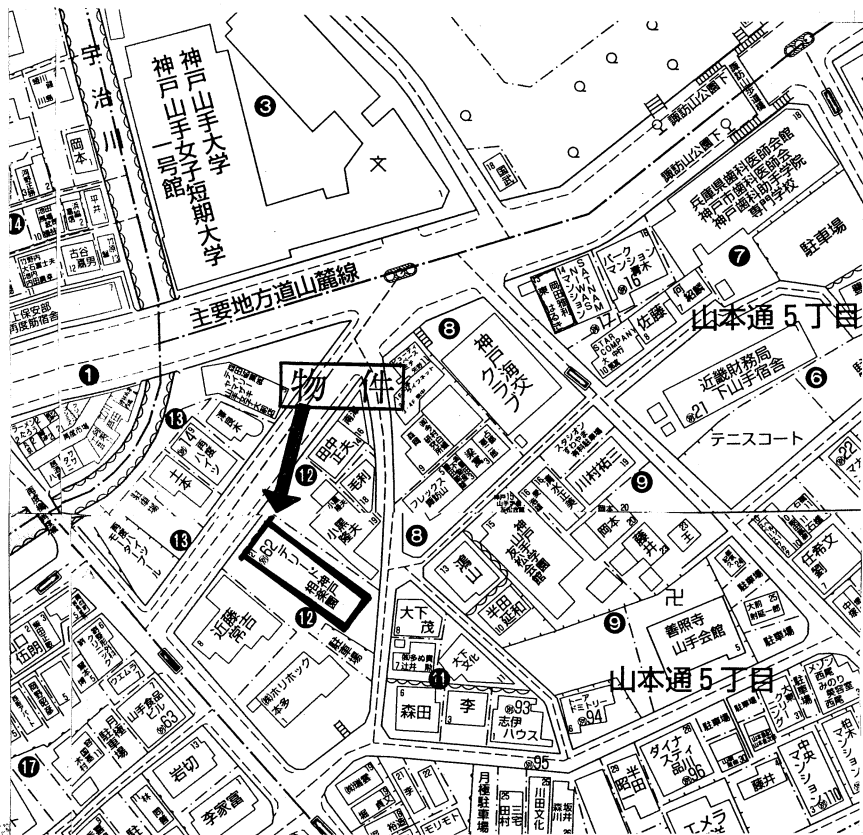


デ・リード神戸相樂園401号室 最上階角部屋!

築浅の分譲貸 諸条件相談可



※ 間取図が現状と異なる場合は現状優先とさせていただきます。

物件種目	分譲貸マンション
最寄駅	地下鉄 県庁前
間取	3LDK
賃貸条件	賃料 125,000 円
	敷金 70万円 敷引 40万円

所在地	神戸市中央区山本通5丁目12番21号		
交通	神戸市営地下鉄 県庁前 駅 徒歩約 10分		
建物	建物名	デ・リード神戸相樂園401号	
	構造・規模	RC造 4階建 4階部分	
	使用部分面積	約 55.01 m ²	
間取内訳	洋室 4.7・7.5・6.3、和室 6帖		
築年月	平成8年3月	契約期間	2年
管理費等	無		
駐車場	無		
現況	空	入居日	即
本体設備	オートロック・エレベーター		
各戸設備	給湯・システムキッチン・追炊き機能		
備考	当社指定火災保険加入要15,000円/年間		
会員番号	50011325	物件番号	

アットホーム・ファクトシート (不動産情報流通システム専用物件資料)



兵庫県知事免許 (5) 第10008号

神戸市中央区栄町通 6丁目 1番17号栄町通 佐田野ビル1F

佐田野不動産(株) TEL 078(371)0007 定休日
FAX 078(371)0006 日曜日・祝日

■手数料

手数料負担の割合	貸主	借主	100%
手数料配分の割合	元付	客付	100%

■取引態様
媒介

■情報公開日

■物件番号