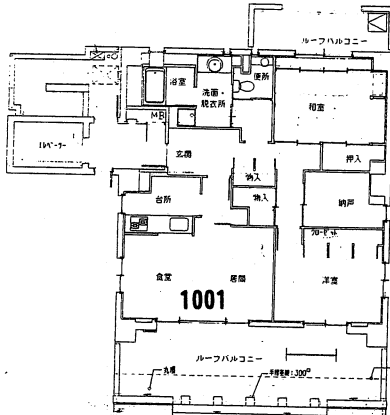
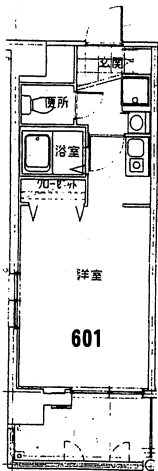
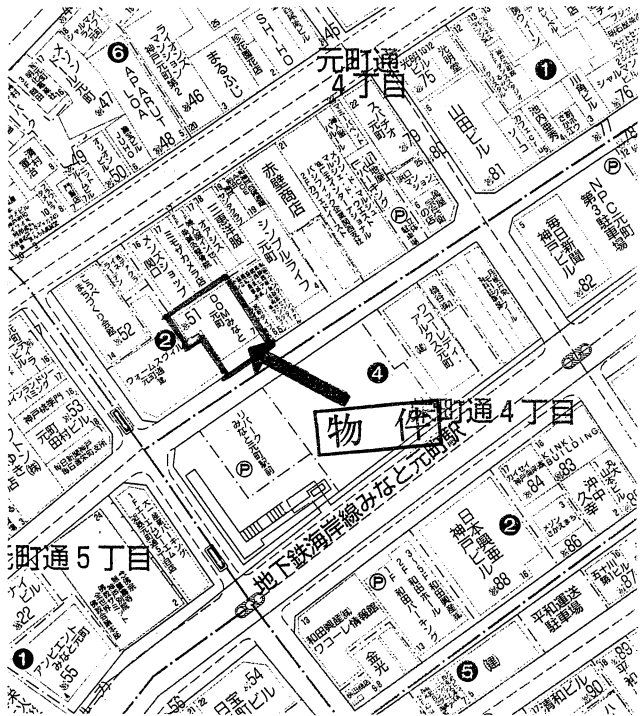


# DOMみなと元町

■バス・トイレセパレート  
 ■諸条件相談可！

号室	面積(m <sup>2</sup> )	賃料(円)	管理費(円)	保証金(円)	礼金(円)
601	25.60	63,000	7,000	50,000	70,000
1001	89.46	150,000	7,000	150,000	450,000



物件種目	賃貸マンション		
最寄駅	花隈		
間取	左記		
賃貸条件	賃料	左記	
	保証金	左記	礼金 左記

所在地	神戸市中央区元町通4丁目2番7号		
交通	神戸高速鉄道線 花隈駅		
	徒歩約 3分		
建物	建物名	DOM みなと元町	
	構造・規模	鉄筋コンクリート造 10階建左記階部分	
	使用部分面積	左記	
	間取内訳	1K	
築年月	平成15年1月	契約期間	2年
管理費等	左記		
駐車場	無・近隣		
現況	空	入居日	即
本体設備	エレベーター・オートロック		
各戸設備	エアコン・IHコンロ・クローゼット		
備考	・火災保険加入要		
	・NTT光・KDDI光・J:COM 導入済		
	・追いだき可		
	・ペット不可 ・1001号室は小学校低学年以下不可		
会員番号	50011325	物件番号	

※間取りが現状と異なる場合は現状優先させていただきます。

アットホーム・ファクトシート (不動産情報流通システム専用物件資料)



物件番号

兵庫県知事免許 (5) 第10008号 神戸市中央区栄町通6丁目1番17号 栄町通佐田野ビル1F

佐田野不動産(株) TEL 078(371)0007 定休日  
 FAX 078(371)0006 日曜日・祝日

手数料負担の割合	貸主	借主	100%
手数料配分の割合	元付	客付	100%

■取引態様 媒介  
 ■広告不可

■情報公開日 ■物件番号