

# 栄光ビルディング

## 建築概要

- 所在地 神戸市中央区江戸町93番
- 構造 SRC造(一部S造)、9階建
- 規模 地下1階、地上9階
- 延床面積 7,347.36 m<sup>2</sup>
- 竣工 1995年1月
- 天井高さ 2.6m
- 空調設備 セントラル空調
- 昇降機 乗用 3基
- 駐車場 駐車収容台数46台
- セキュリティー セコム 24時間対応



■ 交通アクセス  
全線三宮駅 徒歩5分

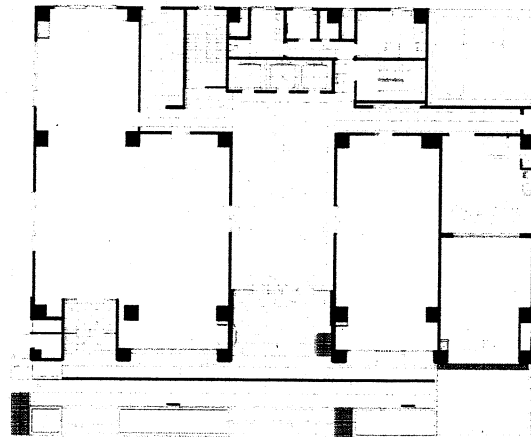
## ■ 空室のご案内

(税別)

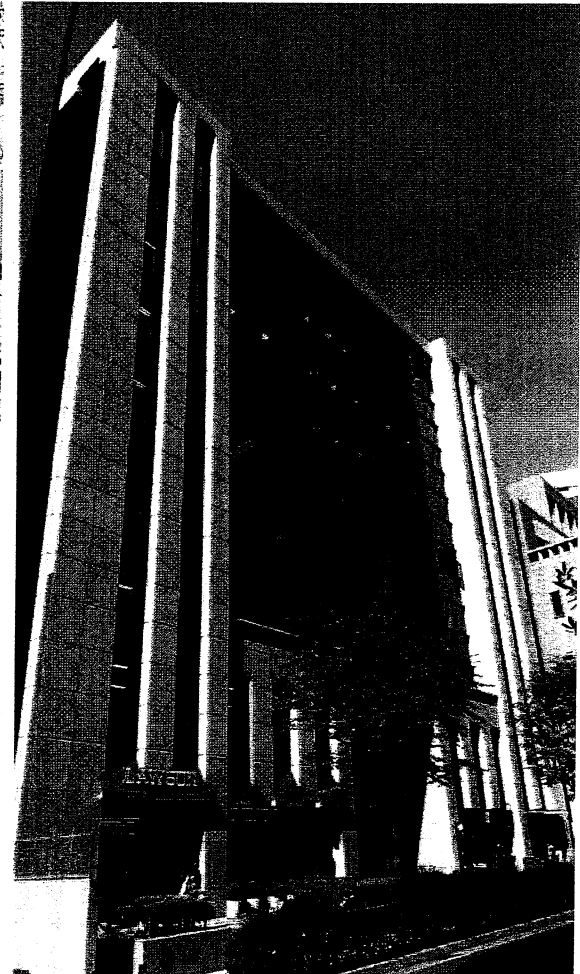
階数	面積	保証金	賃料 (円/坪)	共益費 (円/坪)	入居可能日
1階 <101号室>	29.86坪	12ヶ月	30,000	3,000	即入居
1階 <102号室>	70.89坪	12ヶ月	30,000	3,000	即入居

保証金の償却は5年未満20%、15年未満10%、15年以上無しのスライド制

※ 3年未満の解約は不可



1階 平面図



兵庫県知事免許(6)第10008号 神戸市中央区栄町通6丁目1番17号栄町通佐田野ビル1階

**佐田野不動産株式会社** TEL 078 (371) 0007  
FAX 078 (371) 0006

■取引態様 ■手数料

定休日 日曜日・祝日