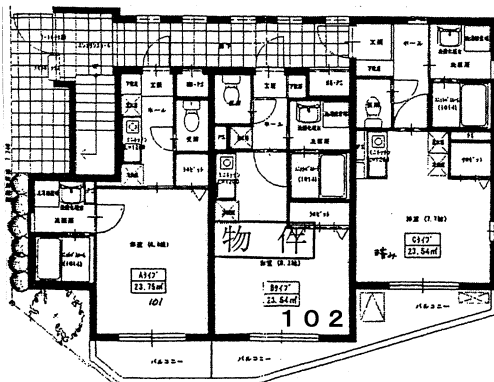


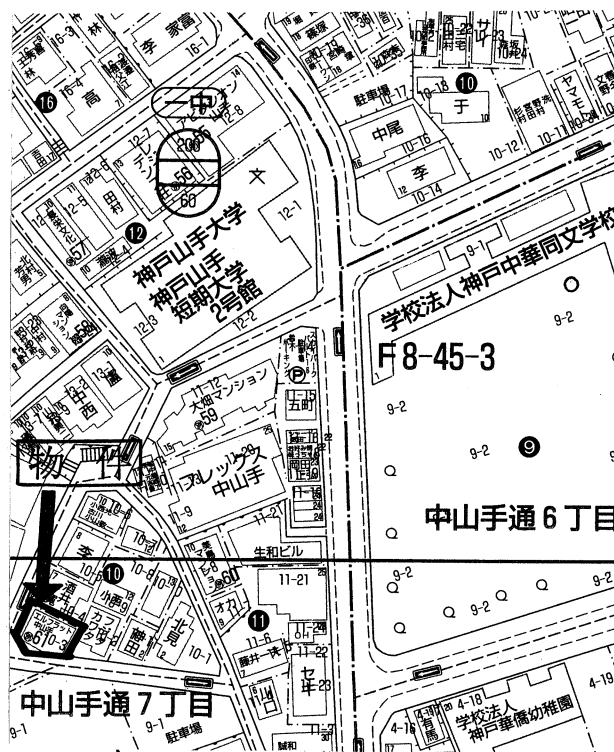
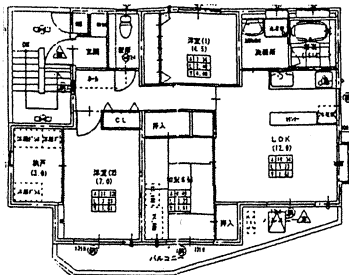
エルフラット中山手

号室	間取り	面積(m ²)	賃料(円)	共益費(円)	敷金(円)	敷引(円)
102	1R	23.54	57,000	3,000	25万	15万
301	3LDK	85.3	150,000	5,000	70万	50万

- ～102～
- ☆ 南向き
 - ☆ 日当たり良好
 - ☆ オール電化



- ～301～
- ☆ 各部屋にエアコン付
 - ☆ 納戸 (3帖)
 - ☆ 食器乾燥機
 - ☆ ウォシュレットトイレ
 - ☆ システムキッチン



※間取りが現状と異なる場合は現状優先させていただきます。

アットホーム・ファクトシート (不動産情報流通システム専用物件資料)



物件番号

兵庫県知事免許 (5) 第10008号

神戸市中央区栄町通6丁目1番17号 栄町通佐田野ビル1F

佐田野不動産(株)

TEL 078(371)0007 定休日
FAX 078(371)0006 日曜日・祝日

物件種目	賃貸マンション
最寄駅	県庁前
間取	ワンルーム～3LDK
賃貸条件	賃料 左記
	敷金 左記 敷引 左記

所在地	神戸市中央区中山手通7丁目10番6号		
交通	神戸地下鉄西神線 県庁前駅 徒歩約7分		
建物	建物名	エルフラット中山手	
	構造・規模	鉄筋コンクリート造 3階建1・3階部分	
	使用部分面積	左記	
物	間取内訳	左記	
	築年月	平成19年1月	契約期間 2年
管理費等	左記		
駐車場	近隣にて確保(20,000円)		
現況	空	入居日	即
本体設備	オートロック		
各戸設備	エアコン・照明器具		
備考	○火災保険加入要 ワンルーム 20,000円/2年間 3LDK 30,000円/2年間		
	○ワンルームは日本賃貸保証(株)利用が契約の条件 保証料は賃料(共益費含)の30%(更新時も)		
会員番号	50011325	物件番号	

客付会社様へ	手数料	実損の割合	100%
	手数料	実損の割合	100%
広告料0.5ヶ月分 (3LDKのみ)	■取引態様: 媒介		
	■情報公開日:		