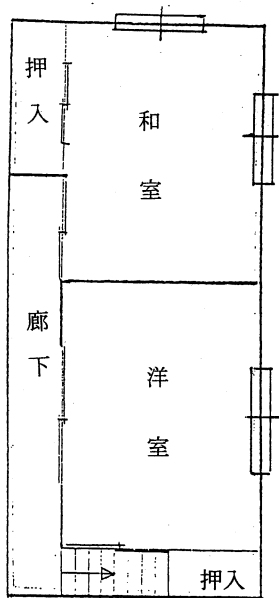
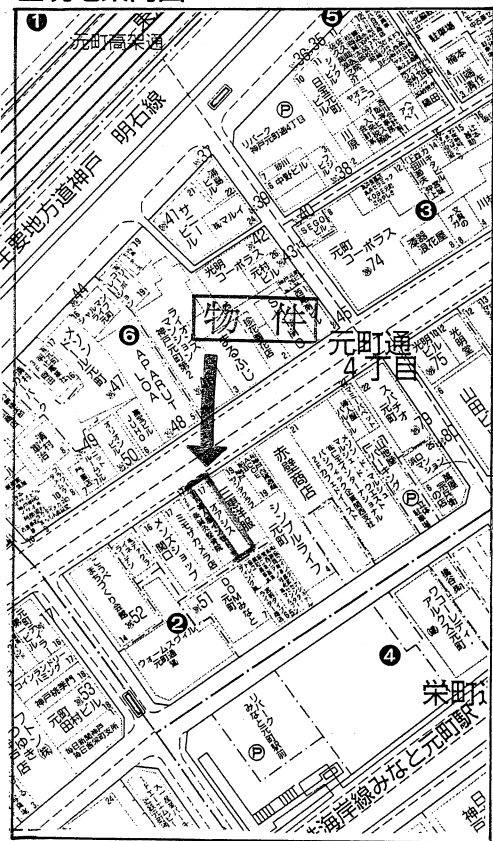


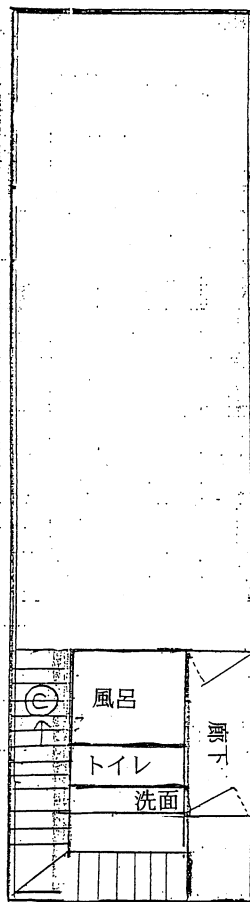
\*元町商店街に面す!  
 \*飲食可(業種相談)  
 \*現状引渡

諸条件相談可

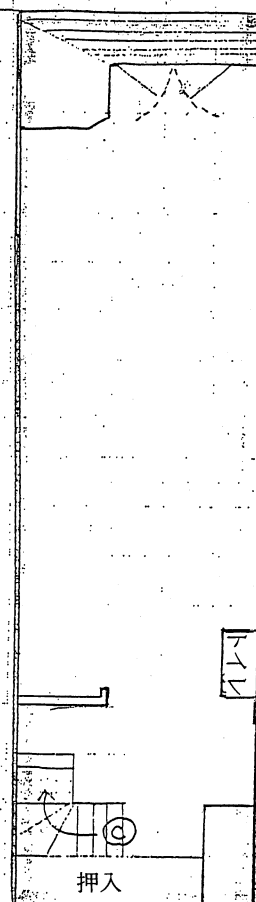
■現地案内図



3階



2階



1階

物件種	貸店舗
最寄駅	元町
賃貸条件	賃料 300,000円 (税別)
	敷金 200万円 敷引 100万円 (税別)

所在地	神戸市中央区元町通4丁目2番17号		
交通	JR 神戸線 元町駅		
	徒歩約 6分		
建物	建物名		
	構造・規模	木造 3階建 1・2・3階部分	
	使用部分面積	1F 98.24㎡ 2F 82.61㎡ 3F 53.48㎡ 計 234.33㎡(70.88坪)	
築年月		契約期間	2年
管理費等	無		
土地面積		用途地域	商業地域
駐車場	無・近隣		
現況	空	引渡日	即
接道状況			
本体設備	エアコン1F・2F 各2機		
各戸設備			
備考	・商店会費	21,450円/月	
	・アーケード費	7,753円/月	
	・商店街入会金(返金無)	30,000円	
	・商店街出資金(返金有)	5,000円	
	・日本賃貸保証加入要 保証料は賃料の80% 更新時は30%(2年毎)		

アットホーム・ファクトシート(不動産情報流通システム専用物件資料)



兵庫県知事免許(5)第10008号

神戸市中央区栄町通6丁目1番17号栄町通佐田野ビル1階

佐田野不動産株式会社 TEL 078(371)0007  
 FAX 078(371)0006

定休日  
日曜・祝日

■手数料

手数料負担の割合	貸主	%	借主	100%
手数料配分の割合	元付	%	客付	100%

■取引態様  
専任媒介

■情報公開日

■物件番号