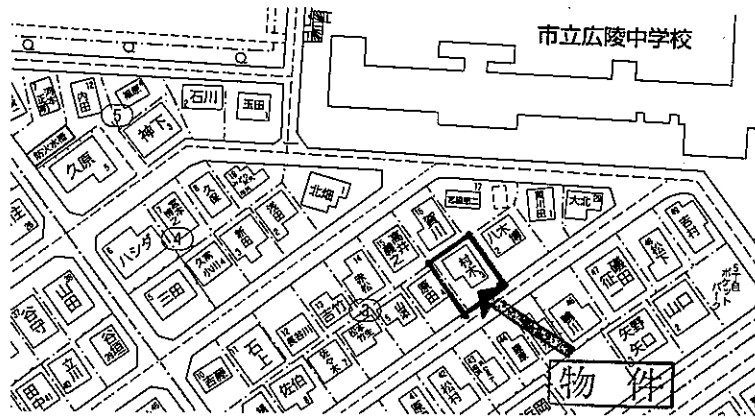
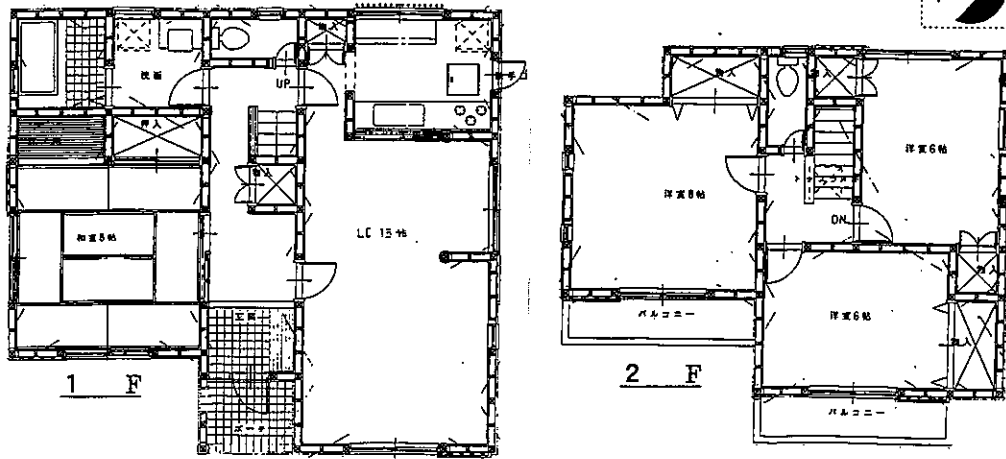


## 2. 一戸建住宅等

登録受付	年 月 日	社内整理番号	支部整理番号	機構登録番号
------	-------	--------	--------	--------

現地案内図・物件図面

◆土地 160.04 m<sup>2</sup> (48.41 坪) ◆南向き



商号 佐田野不動産株式会社

宅建免許番号/知事(4)第10008号

事務所所在地 神戸市中央区栄町通6丁目1番17号

●所属団体名 兵庫県宅地建物取引業協会

●支部名 神戸中央 支部

栄町通佐田野ビル1階

担当者	取引主任者	取引態様	報酬形態
佐田野	佐田野	① 売 ② 代 ③ 専属専任 ④ 専任 ⑤ 一般	① 分かれ ② 当方不払 ③ 当方片手負担 ④ 代理負担折半 ⑤ 相談

報酬率/額 %/万円

電話番号 (078) 371-0007

ファミリ (078) 371-0006

物件種目	新築 中古	一戸建住宅 テラスハウス(連棟住宅)( )戸1
価格	総額 1,730 万円	内消費税額 無 万円
物件所在地	神戸市北区小倉台5丁目	
交通状況	神戸電鉄 線 谷上 駅より徒歩 (神鉄)バス乗車 約11分 広陵中学校前 バス停より徒歩 約3分 その他	
土地面積	① 公簿 160.04 m <sup>2</sup> ② 実測	ほかに私道面積 無 m <sup>2</sup>
国土法届	1. 必要 2. 届出中 ③ 不要	付帯権利 ① 抵当権 2. 温泉利用権
建物面積	延べ 109.29 m <sup>2</sup> (33.06 坪) 1F 65.41 m <sup>2</sup> 2F 43.88 m <sup>2</sup> 3F m <sup>2</sup> その他 m <sup>2</sup>	
建物構造	① 木造 2. ブロック造 3. 鉄骨造 4. RC 5. SRC 6. PC 7. HPC 9. その他	
材質等	地上(2)階・地下( )階	
間取	部屋数(4) 2.K 3.DK 4.LK ⑤ LDK 6.SK 7.SDK 8.SLK 9.SLDK	
築年月日	(和暦) 平成5年 10月	駐車場 ① 有(1台) 2. 無
土地権利	① 所有権 2. 旧法地上権 3. 旧法賃借権 4. 普通地上権 5. 定期地上権 6. 普通賃借権 7. 定期賃借権	
地目	① 宅地 2. 田 3. 畑 4. 山林 5. 雑種地 9. その他	
都市計画	① 市街化 2. 調整 3. 未線引 4. 域外	
用途地域	第1種低層住居専用地域	
建ぺい率	50 %	容積率 100 %
他の法令上の制限	1. 防火 2. 準防火 ③ 高度(1種) 4. 高度利用 5. 風致 6. 文教 9. その他	
地勢	① 平坦 2. 高台 3. 低地 4. ひな段 5. 傾斜地 9. その他	
設備	① 電気 ② 上水道 ③ 下水道 4. 浄化槽 5. 汲取 ⑥ 側溝 ⑦ 都市ガス 8. プロパンガス ⑨ 電話 10. 冷房 11. 暖房 ⑫ 給湯	
接道状況	① 一方 2. 角地 5. 二方 3. 三方 4. 四方	
接道方向等	(1.北 2.北東 3.東 4.南東 ⑤ 南 6.南西 7.西 8.北西)側幅員(約6)m (1.北 2.北東 3.東 4.南東 5.南 6.南西 7.西 8.北西)側幅員( )m 位置指定(1.有 ②無)・①公道 2.私道)に(約10.76)m接面	
現況	1. 所有者居住中 ② 空家 3 賃貸中 4. 未完成( )年( )月予定)	
引渡	① 即時 2. 相談 3 期日指定(和暦( )年( )月 1. 上旬 2. 中旬 3. 下旬)	
備考	○宅造工事規制区域	