

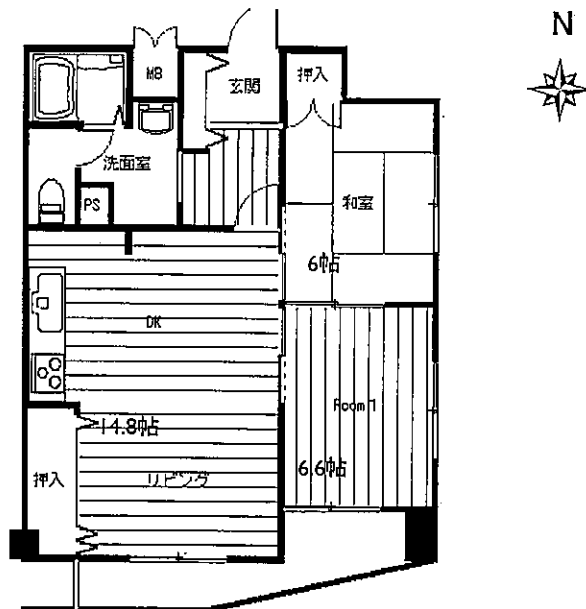
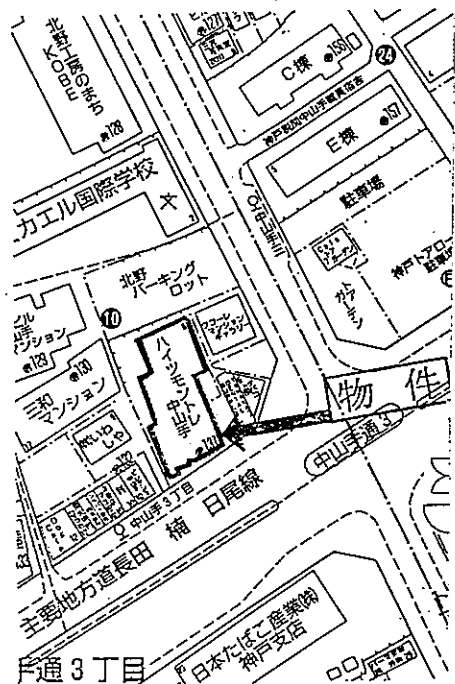
ハイツモントレ中山手

☆全面改装済!

☆三宮徒歩圏

| 号室 | 間取り | 面積㎡(坪) | 賃料(円) | 管理費(円) | 敷金(円) | 礼金(円) |
|-----|------|--------------|---------|--------|---------|---------|
| 402 | 2LDK | 62.22(18.82) | 113,000 | 16,000 | 258,000 | 350,000 |

※ 間取り図が現状と異なる場合は現状優先とさせていただきます。



賃貸マンション

| | |
|------|--------------|
| 物件種目 | 賃貸マンション |
| 最寄駅 | 三宮 |
| 間取 | 左記 |
| 賃貸条件 | 賃料 左記 |
| | 保証金 左記・礼金 左記 |

| | | | |
|------|------------------------------------|-----------------------------|----|
| 所在地 | 神戸市中央区中山手通3丁目10番8号 | | |
| 交通 | JR神戸線 三宮駅 | | |
| | 徒歩約10分 | | |
| 建物 | 建物名 | ハイツモントレ中山手 | |
| | 構造・規模 | 鉄筋鉄骨コンクリート造 11階建 左記 1階部分 | |
| | 使用部分面積 | 左記 | |
| | 間取内訳 | 左記 | |
| 築年月 | 昭和63年7月 | 契約期間 | 2年 |
| 管理費等 | 左記 | | |
| 駐車場 | 有 (賃料 相談) | | |
| 現況 | 空 | 入居日 | 即 |
| 本体設備 | オートロック・テレビ付インターホン・ケーブルテレビ | | |
| 各戸設備 | エレベーター | | |
| 備考 | 火災保険加入要 2万円/2年間 ※ペット不可・ピアノ不可 | | |
| 会員番号 | 50011325 | 物件番号 | |

アットホーム・ファクトシート (不動産情報流通システム専用物件資料)



兵庫県知事免許 (5) 第10008号 神戸市中央区栄町通6丁目1番17号 栄町通佐田野ビル1F

佐田野不動産(株) TEL 078(371)0007
FAX 078(371)0006

定休日
日曜日・祝日

取引態様
媒介
情報公開日

| | | | |
|-----|-------|---|------|
| 手数料 | 手数料割合 | % | 100% |
| | 手数料割合 | % | 100% |

物件番号