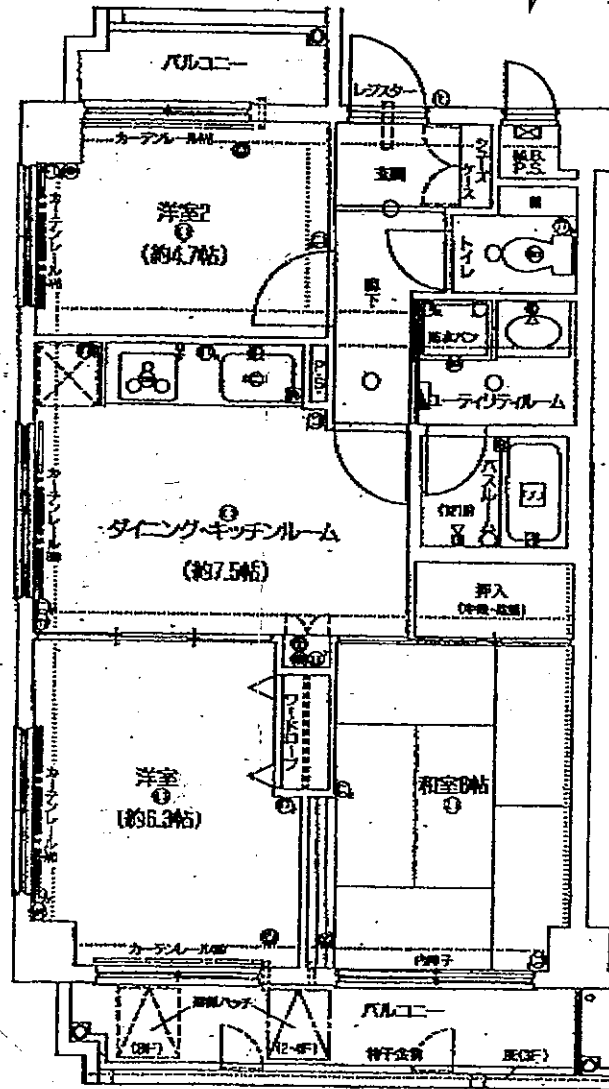
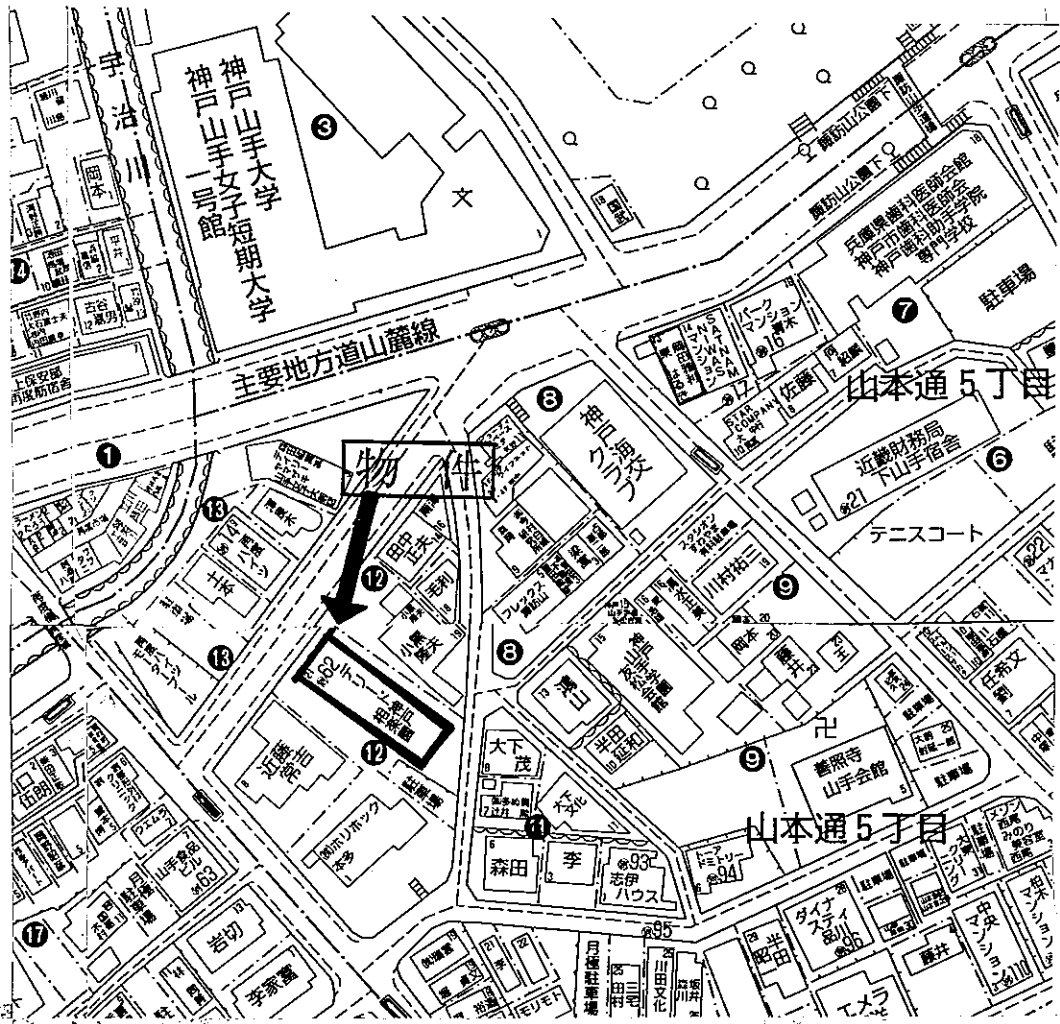


# デ・リード神戸相樂園401号室 最上階角部屋!

築浅の分譲貸 諸条件相談可



|      |          |           |         |
|------|----------|-----------|---------|
| 物件種目 | 分譲貸マンション |           |         |
| 最寄駅  | 地下鉄 県庁前  |           |         |
| 間取   | 3LDK     |           |         |
| 賃貸条件 | 賃料       | 125,000 円 |         |
|      | 敷金       | 70万円      | 敷引 40万円 |

|      |                           |                        |    |
|------|---------------------------|------------------------|----|
| 所在地  | 神戸市中央区山本通5丁目12番21号        |                        |    |
| 交通   | 神戸市営地下鉄 県庁前 駅<br>徒歩約 10 分 |                        |    |
| 建物   | 建物名                       | デ・リード神戸相樂園401号         |    |
|      | 構造・規模                     | RC造 4階建 4階部分           |    |
|      | 使用部分面積                    | 約 55.01 m <sup>2</sup> |    |
| 間取内訳 | 洋室 4.7・7.5・6.3、和室 6帖      |                        |    |
| 築年月  | 平成8年3月                    | 契約期間                   | 2年 |
| 管理費等 | 無                         |                        |    |
| 駐車場  | 無                         |                        |    |
| 現況   | 空                         | 入居日                    | 即  |
| 本体設備 | オートロック・エレベーター             |                        |    |
| 各戸設備 | 給湯・システムキッチン・追炊き機能         |                        |    |
| 備考   | 当社指定火災保険加入要15,000円/年間     |                        |    |
| 会員番号 | 50011325                  | 物件番号                   |    |

※ 間取図が現状と異なる場合は現状優先とさせていただきます。



兵庫県知事免許 (5) 第10008号

神戸市中央区栄町通 6 丁目 1 番17号栄町通 佐田野ビル1F

**佐田野不動産(株)** TEL 078(371)0007 定休日  
FAX 078(371)0006 日曜日・祝日

■手数料

|          |    |    |      |
|----------|----|----|------|
| 手数料負担の割合 | 貸主 | 借主 | 100% |
| 手数料配分の割合 | 元付 | 客付 | 100% |

■取引態様  
媒介

■情報公開日

■物件番号

アットホーム・ファクトシート (不動産情報流通システム専用物件資料)