

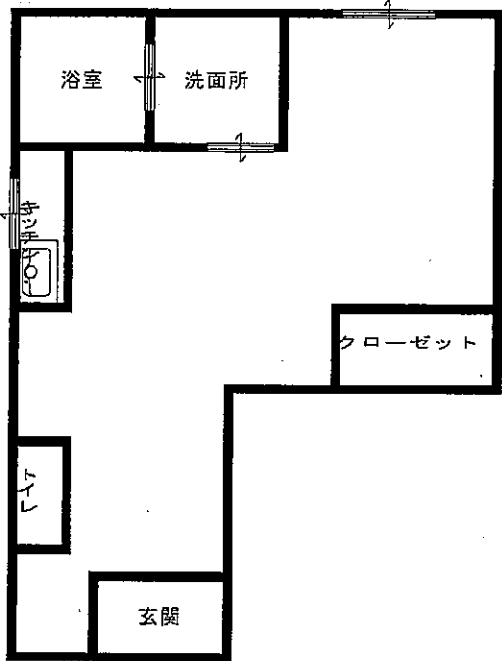
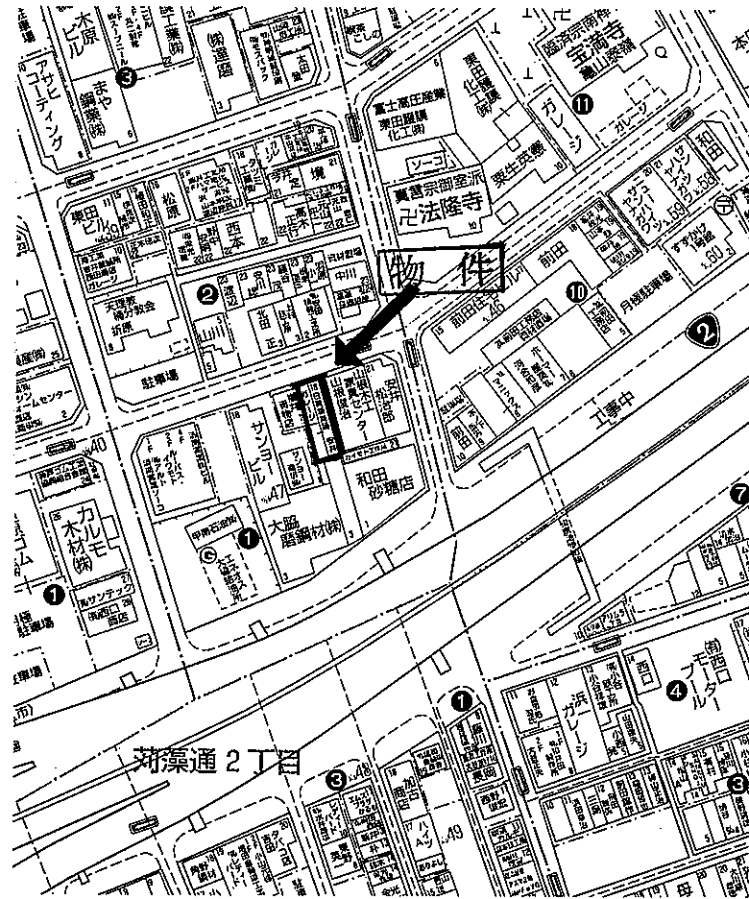
業務委託料 賃料の1ヶ月分(税込)

# 【安井マンション】 ◆バス・トイレセパレート！

◆リフォーム済

◆床フローリング

◆諸条件相談可！



物件種目	賃貸マンション		
最寄駅	新長田		
間取	ワンルーム		
賃貸条件	賃料	30,000円	
	敷金	5万円	礼金 15万円

所在地	神戸市長田区真野町1番19号		
交通	JR神戸線 新長田駅 徒歩約15分		
建物	建物名	安井マンション	
	構造・規模	木造2階建1階部分	
	使用部分面積	約26.18㎡	
	間取内訳		
築年月	不詳	契約期間	2年
管理費等	無		
駐車場	空無(賃料10,000円/月)		
現況	空	入居日	即
本体設備	電気・ガス・水道		
各戸設備	エアコン1台		
備考	<ul style="list-style-type: none"> <li>火災保険 2万円(2年間)</li> <li>日本賃貸保証(株)利用が条件 保証料 15,000円(2年毎)</li> </ul>		
会員番号	50011325	物件番号	

※ 間取図が現状と異なる場合は現状優先とさせていただきます。

アットホーム・ファクトシート (不動産情報流通システム専用物件資料)



兵庫県知事免許 (5) 第10008号

神戸市中央区栄町通6丁目1番17号 栄町通佐田野ビル1F

## 佐田野不動産(株)

TEL 078 (371) 0007  
FAX 078 (371) 0006

定休日  
日曜日・祝日

■手数料	手数料負担の割合	貸主	借主	100%
	手数料配分の割合	元付	客付	100%

■取引態様  
専任媒介

■情報公開日

■物件番号