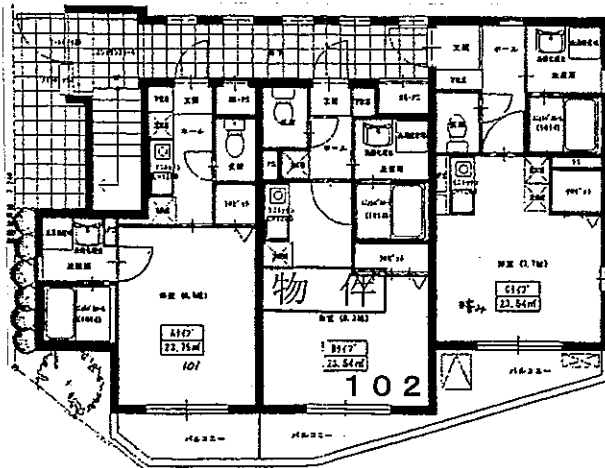


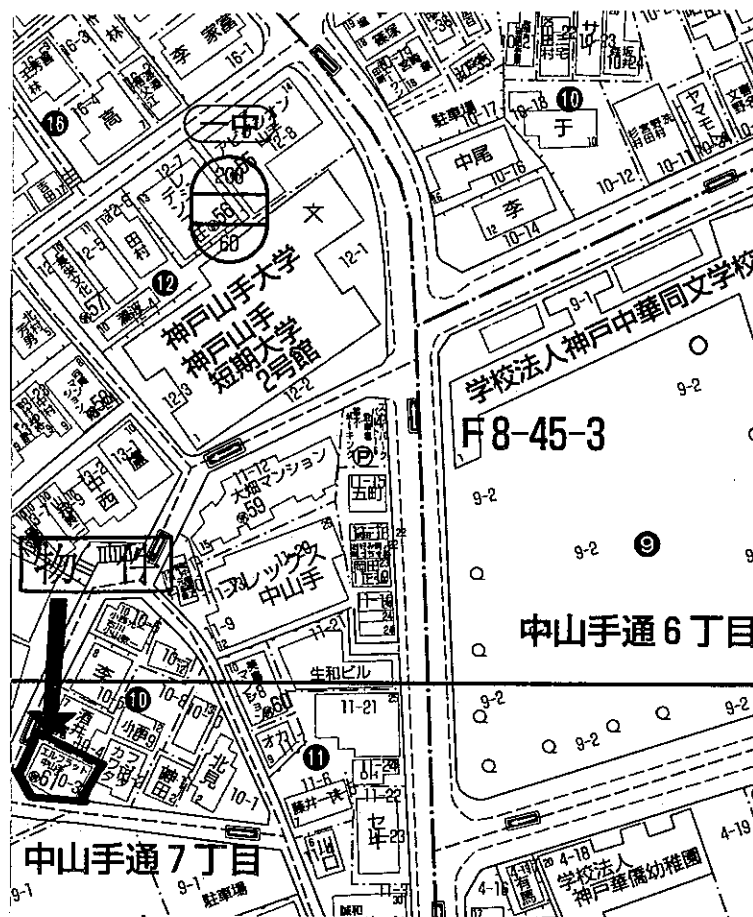
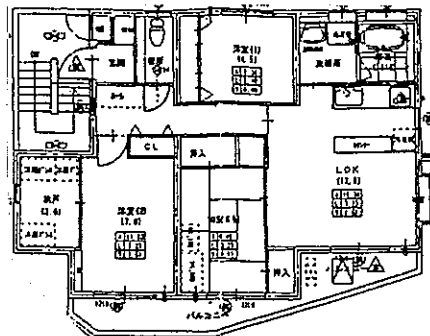
エルフラット中山手

号室	間取り	面積(m ²)	賃料(円)	共益費(円)	敷金(円)	敷引(円)
102	1R	23.54	57,000	3,000	25万	15万
301	3LDK	85.3	150,000	5,000	70万	50万

- ~102~
- ☆ 南向き
 - ☆ 日当り良好
 - ☆ オール電化



- ~301~
- ☆ 各部屋にエアコン付
 - ☆ 納戸 (3帖)
 - ☆ 食器乾燥機
 - ☆ ウォシュレットトイレ
 - ☆ システムキッチン



※間取りが現状と異なる場合は現状優先させていただきます。

アットホーム・ファクトシート (不動産情報流通システム専用物件資料)



物件番号

兵庫県知事免許 (5) 第10008号

神戸市中央区栄町通6丁目1番17号 栄町通佐田野ビル1F

佐田野不動産(株)

TEL 078(371)0007 定休日
FAX 078(371)0006 日曜日・祝日

物件種目	賃貸マンション
最寄駅	県庁前
間取	ワンルーム~3LDK
賃貸条件	賃料 左記
	敷金 左記 敷引 左記

所在地	神戸市中央区中山手通7丁目10番6号		
交通	神戸地下鉄西神線 県庁前駅 徒歩約7分		
建物	建物名	エルフラット中山手	
	構造・規模	鉄筋コンクリート造 3階建1・3階部分	
	使用部分面積	左記	
	間取内訳	左記	
築年月	平成19年1月	契約期間	2年
管理費等	左記		
駐車場	近隣にて確保(20,000円)		
現況	空	入居日	即
本体設備	オートロック		
各戸設備	エアコン・照明器具		
備考	○火災保険加入要 ワンルーム 20,000円/2年間 3LDK 30,000円/2年間 ○ワンルームは日本賃貸保証(株)利用が契約の条件 保証料は賃料(共益費含)の30%(更新時も)		
会員番号	50011325	物件番号	

客付会社様へ

広告料0.5ヶ月分
(3LDKのみ)

手数料	割合	金額	備考
仲介手数料	100%		
手数料	割合	金額	備考
手数料	100%		

■取引態様: 媒介
■情報公開日: