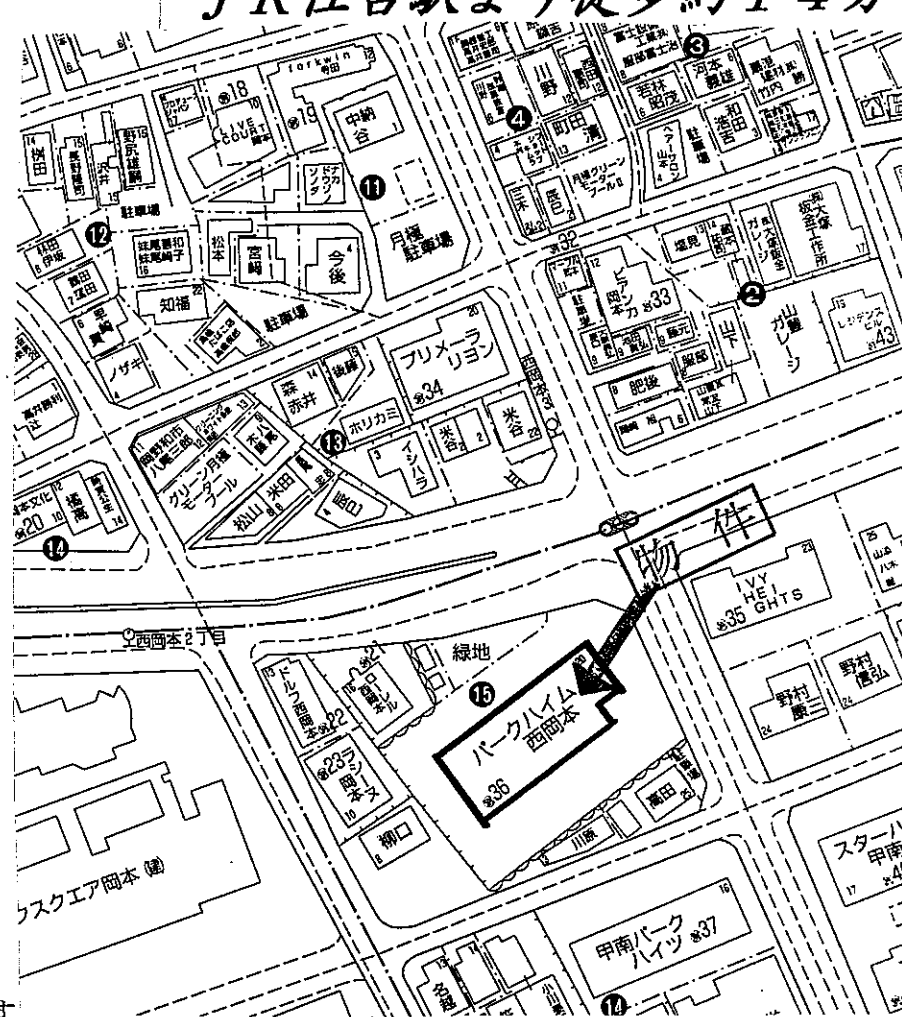
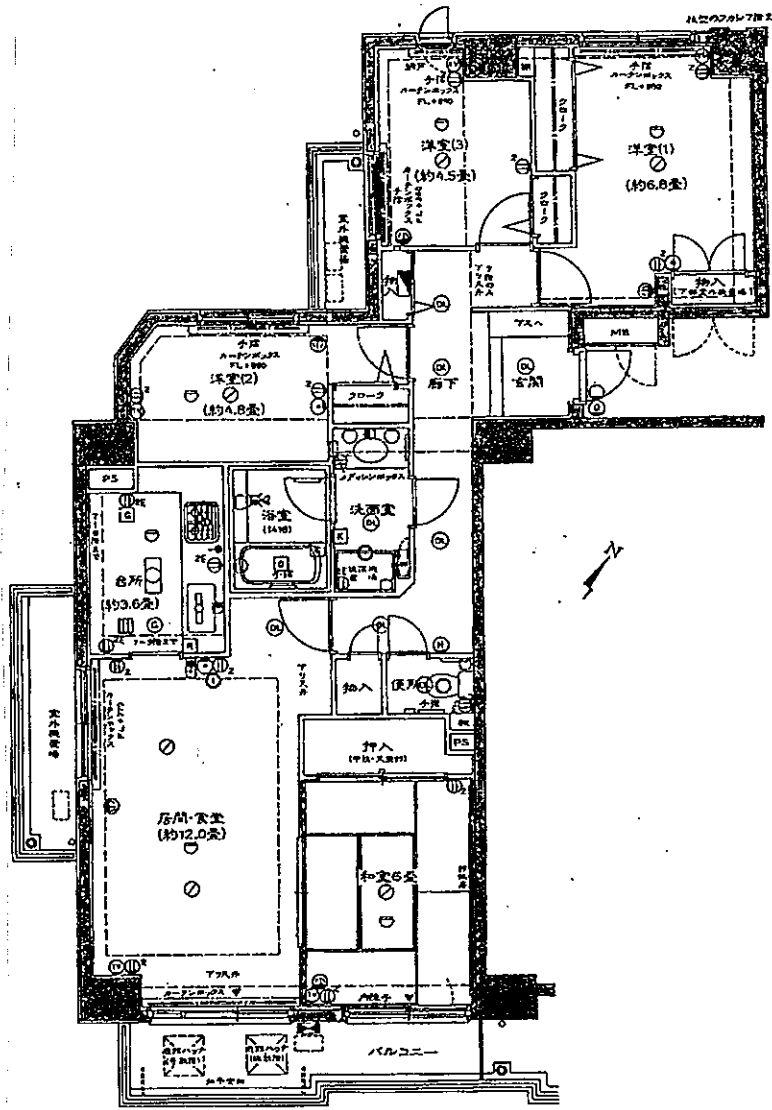


パーク・ハイム西岡本602号室

諸条件相談可

南東向き セキュリティー万全のハイクオリティーマンション

阪急神戸線岡本駅より徒歩約14分
JR住吉駅より徒歩約14分



※ 間取図が現状と異なる場合は現状優先とさせていただきます。

物件種目	分譲貸マンション		
最寄駅	摂津本山		
間取	4LDK		
賃貸条件	賃料	200,000円	
	保証金	130万円 敷引 80万円	
所在地	神戸市東灘区西岡本1丁目15番20号		
交通	JR神戸線 摂津本山駅		
	徒歩約 12分		
建物	建物名	パーク・ハイム西岡本	
	構造・規模	SRC造 10階建 6階部分	
	使用部分面積	約 88.25 m ²	
	間取内訳	居間12帖 洋室6.8、4.8、4.5帖 和室6帖	
築年月	1996年	契約期間	2年
管理費等	18,730円		
駐車場	無・近隣		
現況	空	入居日	即
本体設備	エレベーター2基・24時間集中管理システム		
各戸設備	TVモニター付オートロック・電話2回線		
備考	火災保険加入要2万円/2年 ピアノ可・ペット不可 セコム機器貸出(費用別途) 防犯強化ガラス設置・ドアロック2本取付		
会員番号	50011325	物件番号	

アットホーム・ファクトシート(不動産情報流通システム専用物件資料)



兵庫県知事免許 (5) 第10008号

神戸市中央区栄町通 6丁目1番17号栄町通 佐田野ビル1F

佐田野不動産(株)

TEL 078(371)0007 定休日
FAX 078(371)0006 日曜日・祝日

■手数料

手数料負担の割合	貸主	借主	100%
手数料配分の割合	元付	客付	100%

■取引態様
媒介

■情報公開日

■物件番号