

北丸ビル

業務委託料 賃料の1ヶ月分(税込)

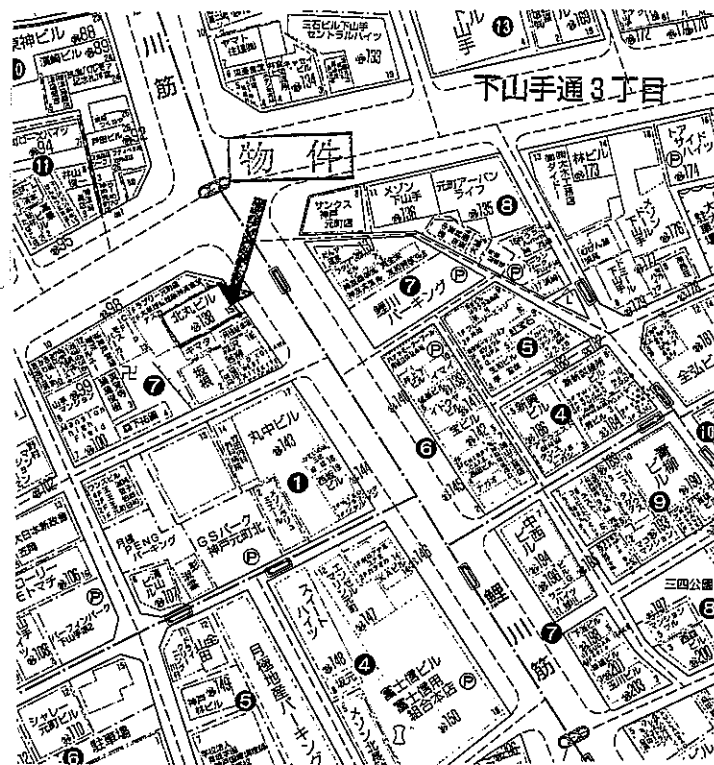
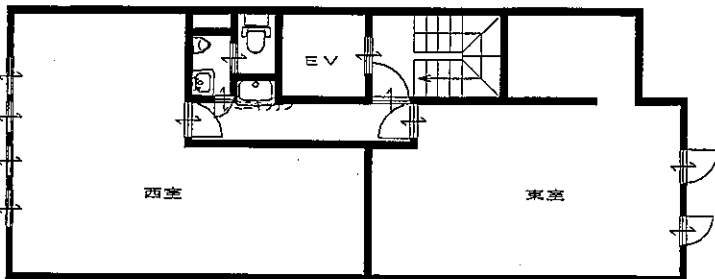
◎鯉川筋に面す

◎24時間使用可

号室	面積 m ² (坪)	賃料(円・税別)	管理費(円・税別)	敷金(円)	敷引(円・税別)
4階東	43.67(13.21)	100,000	10,000	20万	10万
4階西	50.39(15.24)	100,000	10,000	20万	10万

物件種目	貸店舗・貸事務所			
最寄駅	元町			
賃貸条件	賃料 左記			
	敷金	左記	礼金	左記

所在地	神戸市中央区下山手通4丁目7番15号		
交通	JR神戸線 元町駅		
	徒歩約3分		
建物	建物名	北丸ビル	
	構造・規模	鉄骨造 8階建 左記部分	
物	使用部分面積	左記	
業年月	昭和55年8月	契約期間	2年
管理費等	左記		
土地面積		用途地域	商業地域
駐車場	無・近隣		
現況	空	引渡日	即
接道状況	鯉川筋に面す		
本体設備	エレベーター・光ファイバー・ミニキッチン・トイレ		
各戸設備	エアコン		
備考	・火災保険加入要		
会員番号	50011325	物件番号	



※ 間取図が現状と異なる場合は現状優先とさせていただきます。

兵庫県知事免許(5)第10008号

神戸市中央区栄町通6丁目1番17号 栄町通佐田野ビル1階

佐田野不動産株式会社 TEL 078 (371) 0007 定休日
FAX 078 (371) 0006 日曜日・祝日

■手数料	手数料負担の割合	貸主	%	借主	100%
	手数料配分の割合	元付	%	寄付	100%

■取引態様
媒介

■情報公開日

■物件番号