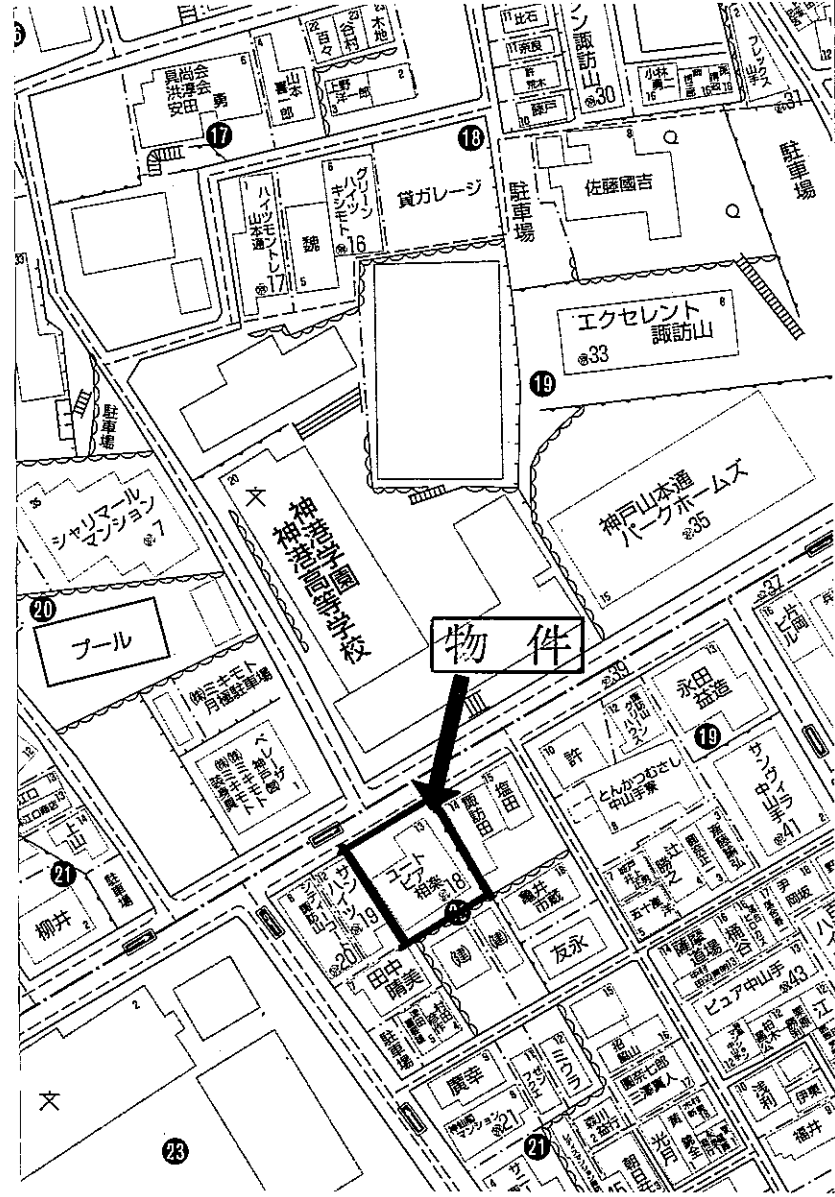
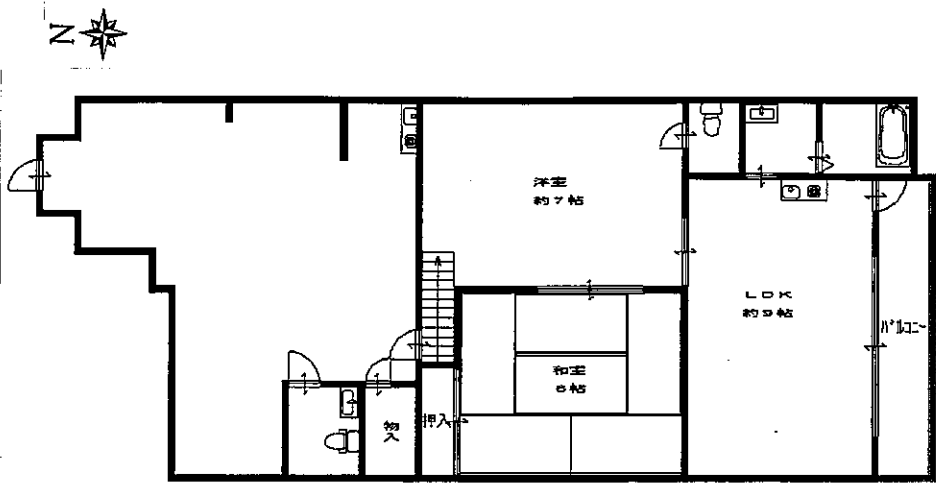


ユートピア相楽 1階

- ・元喫茶店跡
- ・重飲食は不可
- ・住居部分は貸主負担で撤去可能



物件種目	貸店舗
最寄駅	県庁前
賃貸条件	賃料 180,000円(税別)
	敷金 54万円 敷引 37万円(税込)

所在地	神戸市中央区中山手通4丁目20番13号		
交通	神戸市営地下鉄線 県庁前駅 徒歩約8分		
建物	建物名	ユートピア相楽 1B号室	
	構造・規模	鉄筋コンクリート造 4階建 1階部分	
物	使用部分面積	約74.05㎡(登記面積)	
		築年月	昭和54年3月
管理費等	8,400円(税込)		
土地面積	用途地域		
駐車場	無・近隣		
現況	空	引渡日	即
接道状況			
本体設備			
各戸設備			
備考	<ul style="list-style-type: none"> ・火災保険加入要 ・日本賃貸保証加入要 保証料は賃料・共益費の80%(更新時は30% 2年毎) 		
会員番号	50011325	物件番号	

※間取りが現状と異なる場合は現状優先させていただきます。

アットホーム・ファクトシート (不動産情報流通システム専用物件資料)



兵庫県知事免許(5)第10008号

神戸市中央区栄町通6丁目1番17号 栄町通佐田野ビル1階

佐田野不動産株式会社 TEL 078 (371) 0007 定休日
FAX 078 (371) 0006 日曜日・祝日

手数料	手数料負担の割合	貸主	%	借主	100%
	手数料配分の割合	元付	%	客付	100%

■取引態様
媒介

■情報公開日 ■物件番号