

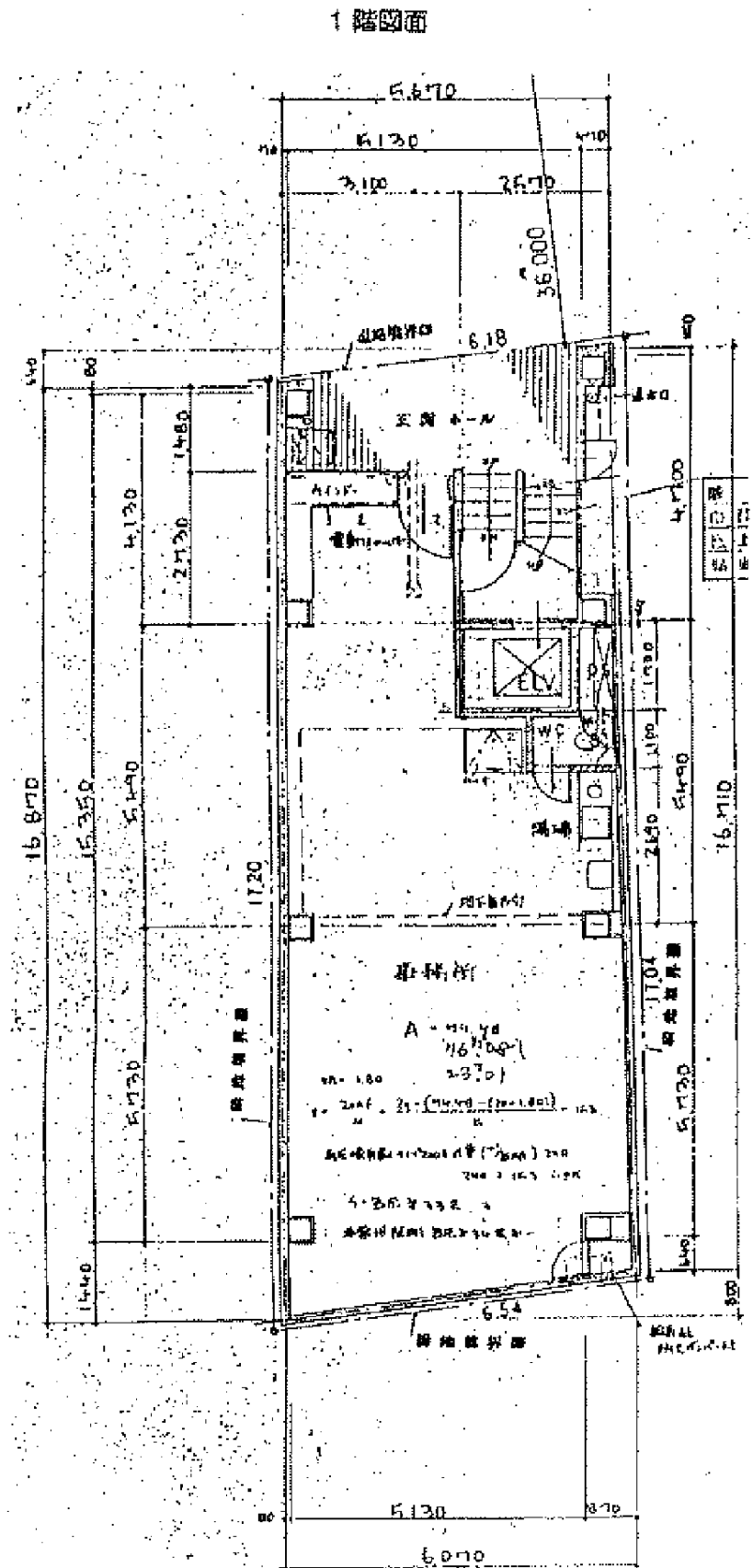
1階・テナント募集

イトウビルの概要

所在地 〒650-0021 神戸市中央区三宮町3丁目9番19号
 敷地面積 108.29㎡
 建築面積 97.27㎡
 延建築面積 592.34㎡
 施工 (株)山田工務店
 [設備] 七階建
 乗用エレベーター 1基
 トイレ各階
 ・電気-各階個別メーター
 ・水道-1階個別メーター
 ・ガス設備は全館無

[1階部分]

面積: 約23坪
 条件: 保証金 ¥15,000,000__
 家賃 ¥500,000__ (消費税別)
 共益費 ¥50,000__ (消費税別)
 [保証金は、年数により返還額が変わります]



商号	佐田野不動産株式会社		宅建免許番号/知事大臣 (4) 第 10008 号
事務所所在地	神戸市中央区栄町通6丁目1番17号 栄町通佐田野ビル1F		<ul style="list-style-type: none"> 所屬団体名 (社)兵庫県宅地建物取引業協会 支店名 中央西 支店
電話番号	(078) 371-0007 (代)	担当者	佐田野
ファミリー	(078) 371-0006	取引担当者	佐田野
		1. 売主	主 ① 分 方 - 1
		2. 代理	2. 当 万 不 込
		3. 専属専任	3. 専 属 専 任
		4. 専任	4. 当 万 片 手 負 担
		5. 一般	5. 代 理 負 担 折 半
		6. 一般	6. 相 談
		7. 一般	
		8. 一般	
		9. 一般	
		報酬率/額	%/万円