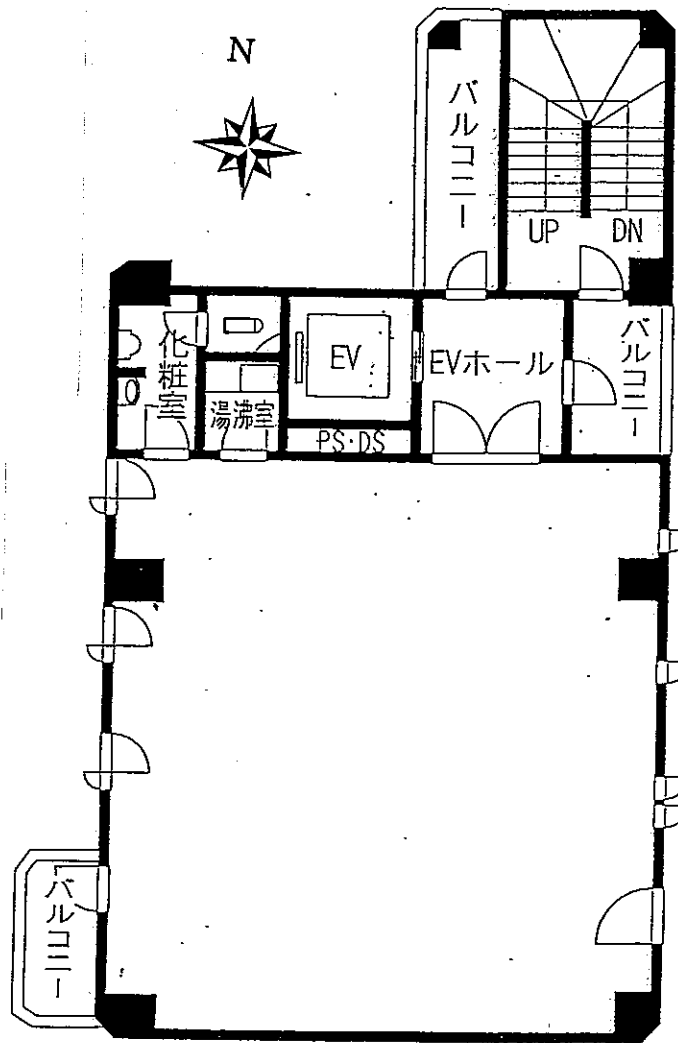
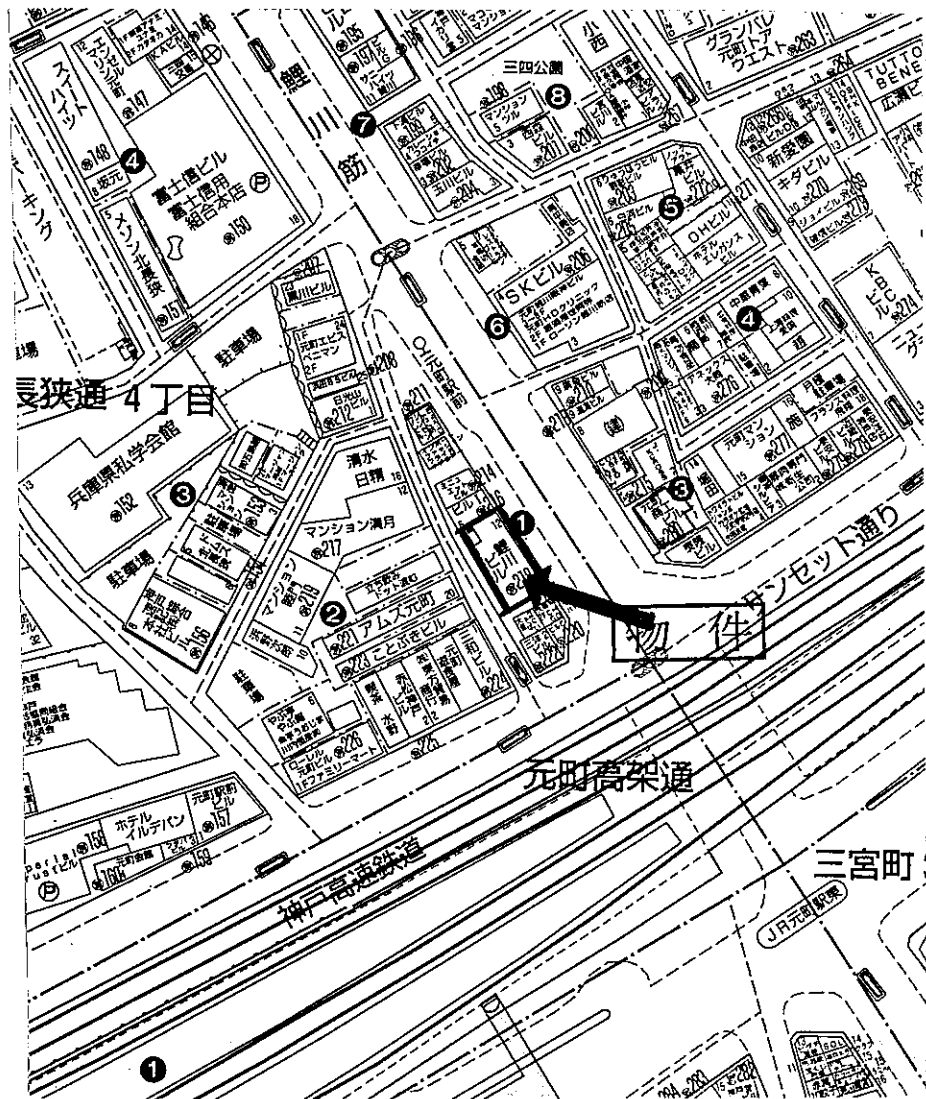


貸店舗・貸事務所

- ◎ 元町駅前
- ◎ 飲食、相談可

鯉川ビル

～諸条件相談に応じます～



※ 間取図が現状と異なる場合は現状優先とさせていただきます。

物件種目	貸店舗・貸事務所		
最寄駅	元町		
賃貸条件	賃料 240,000円(税別)		
	敷金240万円・敷引120万円		
所在地	神戸市中央区北長狭通4丁目1番12号		
交通	JR 神戸線 元町駅		
	徒歩 約1分		
建物	建物名	鯉川ビル	
	構造・規模	鉄骨・鉄筋コンクリート造8階建4・6部分	
	使用部分面積	約101.80㎡(約30.79坪)	
築年月	昭和54年3月	契約期間	2年
管理費等	75,000円(税別)		
土地面積		用途地域	商業地域
駐車場	無・近隣		
現況	空	引渡日	即
接道状況			
本体設備	エレベーター		
各戸設備			
備考	当社指定火災保険加入 要		
会員番号	50011325	物件番号	

アットホーム・ファクトシート(不動産情報流通システム専用物件資料)



※ 間取図が現状と異なる場合は現状優先とさせていただきます。

兵庫県知事免許(5)第10008号

神戸市中央区栄町通6丁目1番17号栄町通佐田野ビル1階

佐田野不動産株式会社

TEL 078(371)0007
FAX 078(371)0006

取引態様
媒介
情報公開日

手数料	手数料負担の割合	貸主	%	借主	100%
	手数料配分の割合	元付	%	差付	100%
物件番号					