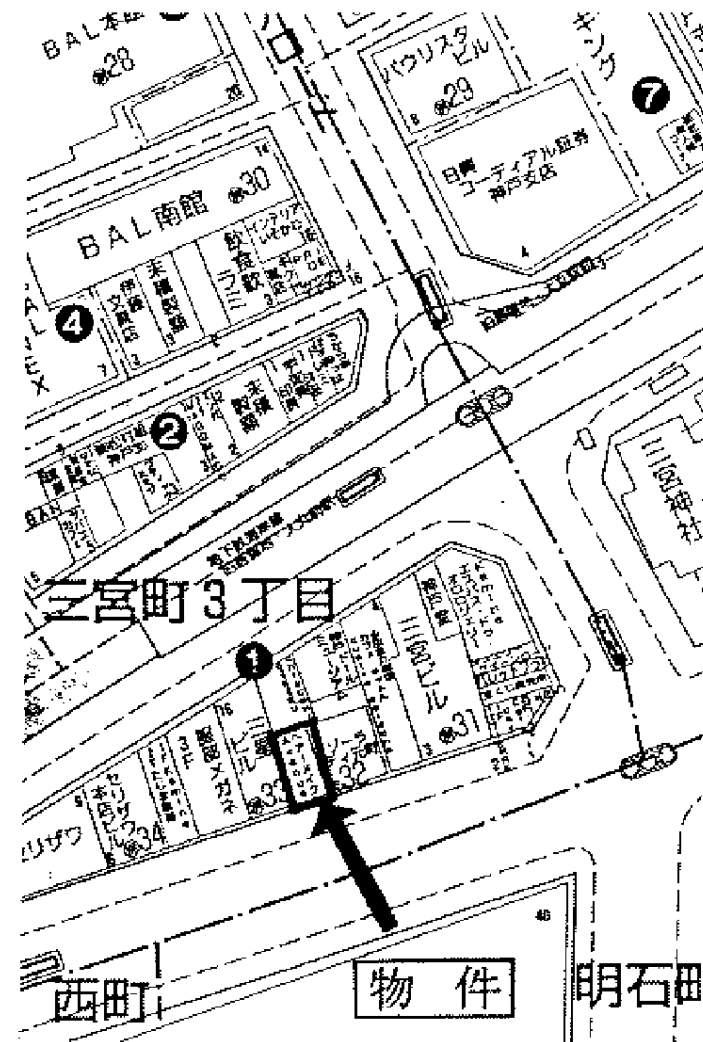
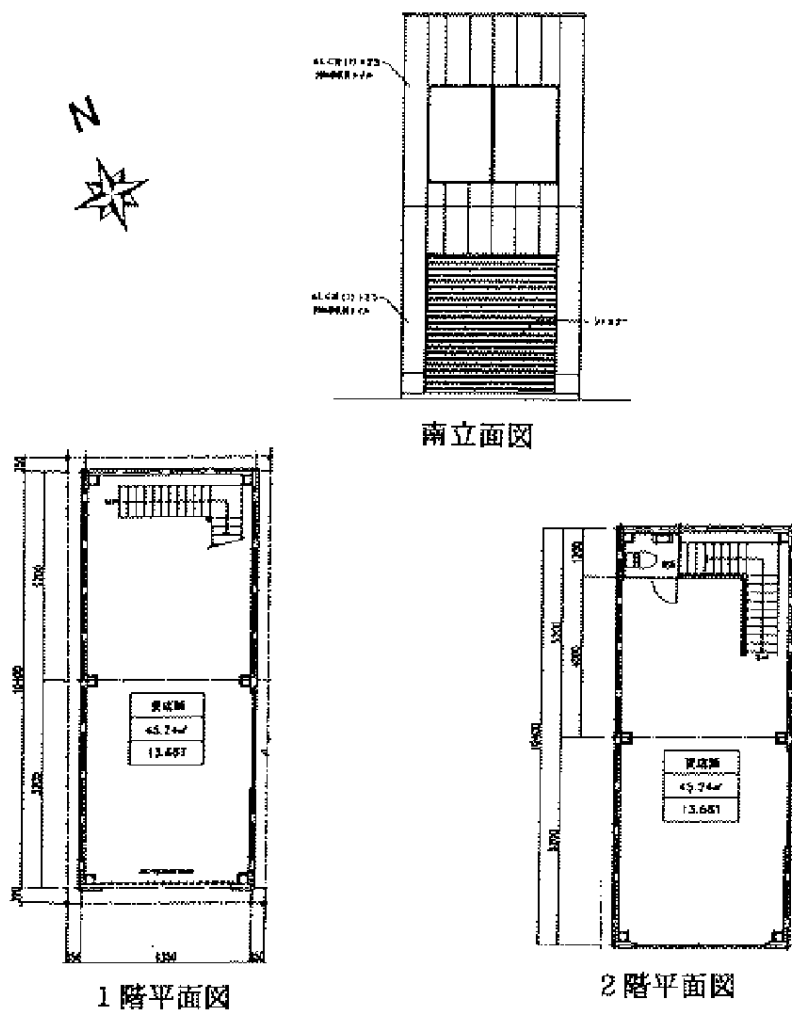


- ◎ 新築貸店舗
- ◎ 大丸前！
- ◎ 地下鉄海岸線大丸前駅 徒歩1分！

～参考プラン～



※ 間取図が現状と異なる場合は現状優先とさせていただきます。

物件種目	貸店舗
最寄駅	元町
賃貸条件	賃料 870,000円(税込) 敷金 1,200万円 敷引 380万円(税込)

所在地	神戸市中央区三宮町3丁目1番6号		
交通	JR神戸線 元町駅 徒歩約3分		
建物	建物名	(仮称)ツルヤ商店ビル	
	構造・規模	鉄骨造	
物	使用部分面積	1F 約45.24㎡ 2F 約45.24㎡ 計 約90.48㎡(約27.37坪)	
	築年月	新築	契約期間 2年
管理費等	無		
土地面積	56.75㎡	用途地域	商業地域
駐車場	無・近隣		
現況	古屋有	引渡日	契約して5ヶ月後
接道状況			
本体設備	シャッター・トイレ		
各戸設備			
備考	<ul style="list-style-type: none"> ○予約契約時に予約金360万円必要 ○スケルトン渡し ○定期借家契約 ○商店会費 6,500円/月 ○当社指定火災保険加入要 		
会員番号	50011325	物件番号	

アットホーム・ファクトシート (不動産情報流通システム専用物件資料)



物件番号

兵庫県知事免許(4)第10008号

神戸市中央区栄町通6丁目1番17号 栄町通佐田野ビル1階

佐田野不動産株式会社 TEL 078(371)0007 定休日
FAX 078(371)0006 日曜日・祝日

客付会社様へ	手数料	手取料	100%
	手数料	手数料	100%
取引態様		専任媒介	
情報公開			