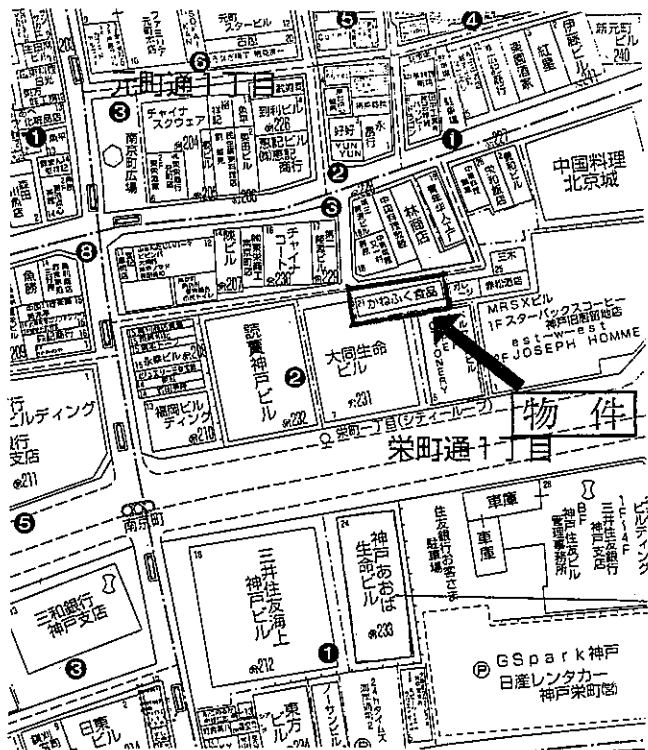
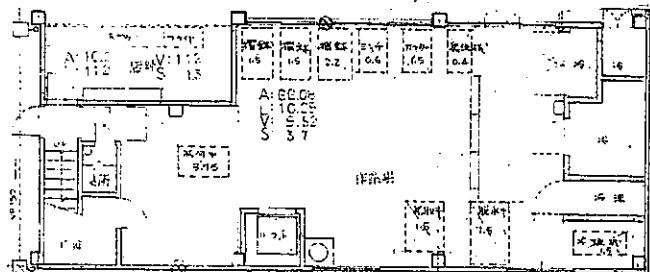
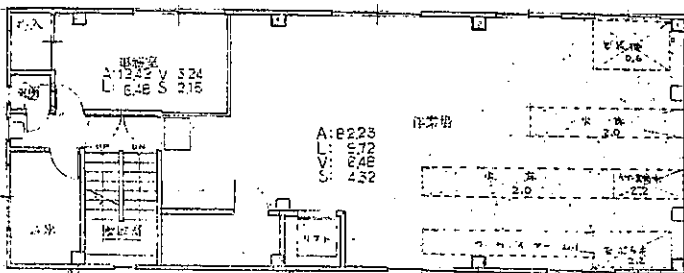
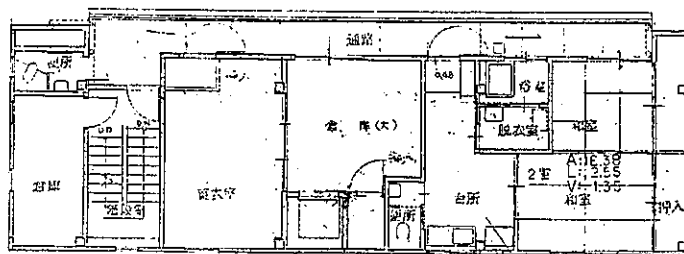


南京町! 業者さん必見、希少物件!

3階建一棟貸、店舗・作業場・倉庫・更衣室等あり。



※諸条件相談可



物件種目	貸店舗・貸倉庫
最寄駅	元町
賃料	80万円 (税別)
賃貸条件	敷金 1,000万円 敷引 300万円

所在地	神戸市中央区栄町通1丁目2番21号		
交通	JR 神戸線 元町駅 徒歩約 3分		
建物名	建物名		
	構造・規模	鉄骨造 3階建 1~3階部分	
使用部分面積	使用部分面積	1F 106.66㎡ 2F 119.49㎡	
		3F 93.22㎡	計 319.37㎡ (96.60坪)
築年月	昭和55年12月	契約期間	10年(相談可)
管理費等	無		
土地面積		用途地域	商業地域
駐車場	有・1台分		
現況	使用中	引渡日	相談(約2ヶ月後)
接道状況			
本体設備	リフト		
各戸設備			
備考	定期借家契約希望 当社指定火災保険加入 要		
会員番号	50011325	物件番号	66060645-4

アットホーム・ファクトシート(不動産情報流通システム専用物件資料)

兵庫県知事免許(5)第10008号



神戸市中央区栄町通6丁目1番17号栄町通佐田野ビル1階

佐田野不動産株式会社

TEL 078 (371) 0007
FAX 078 (371) 0006

■手数料
定休日 日曜日
■情報公開日

手数料負担の割合	貸主	%	借主	100%
手数料配分の割合	元付	%	客付	100%

■取引態様
専任媒介

■物件番号