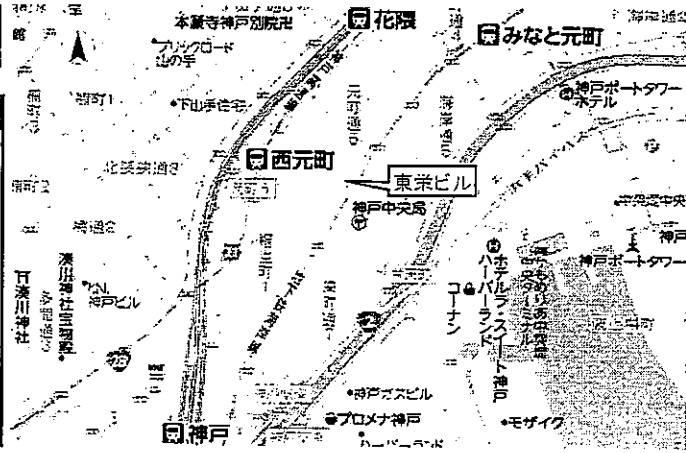


# 東栄ビルディング

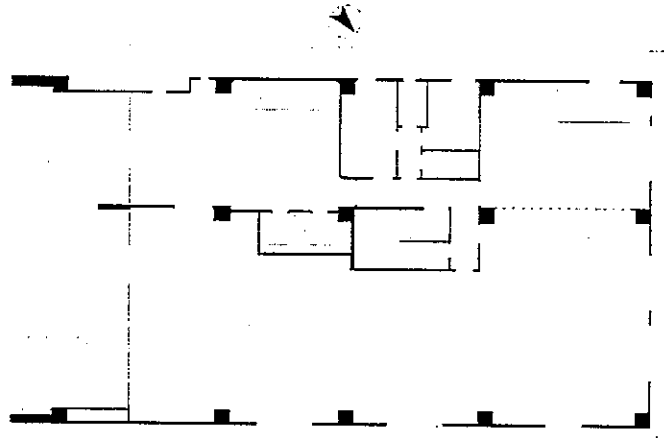
建築概要	
所在地	神戸市中央区元町通6丁目1番8号
構造	SRC造(一部S造)、8階建
規模	地下1階、地上8階
延床面積	4,882.42 m <sup>2</sup>
竣工	1978年9月
施工	(株)大林組
空調設備	個別空調
昇降機	乗用 2基
駐車場	駐車収容台数11台
セキュリティ	セコム 24時間対応

## 空室のご案内

階数	面積	保証金	賃料 (円/坪)	共益費 (円/坪)	入居可能日
1階 <1-2号室>	77.43坪	12ヶ月	協議	3,000	即



交通アクセス  
JR神戸駅東徒歩7分 & 阪神西元町駅徒歩3分



1階平面図



兵庫県知事免許(5)第10008号 神戸市中央区栄町通6丁目1番17号栄町通佐田野ビル1階

佐田野不動産株式会社 TEL 078 (371) 0007  
FAX 078 (371) 0006

■取引態様 ■手数料

定休日 日曜日・祝日