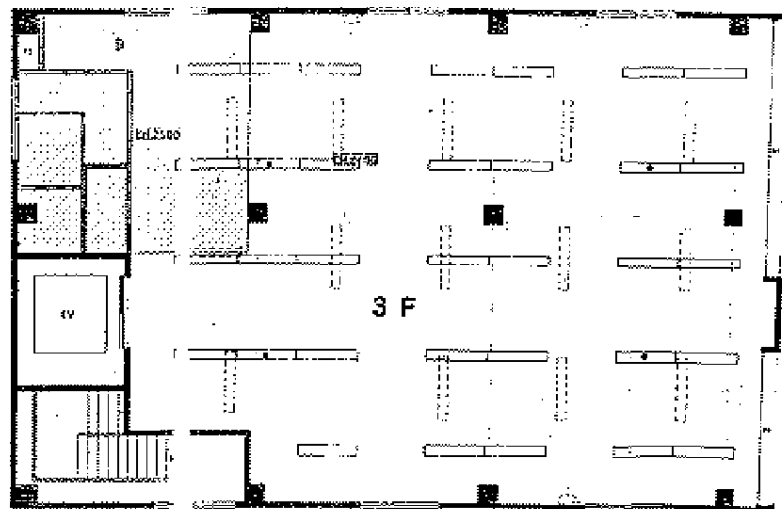
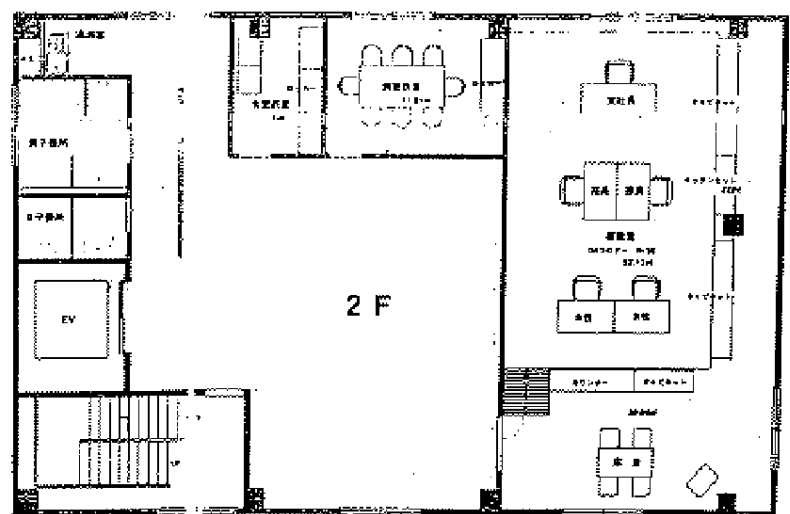
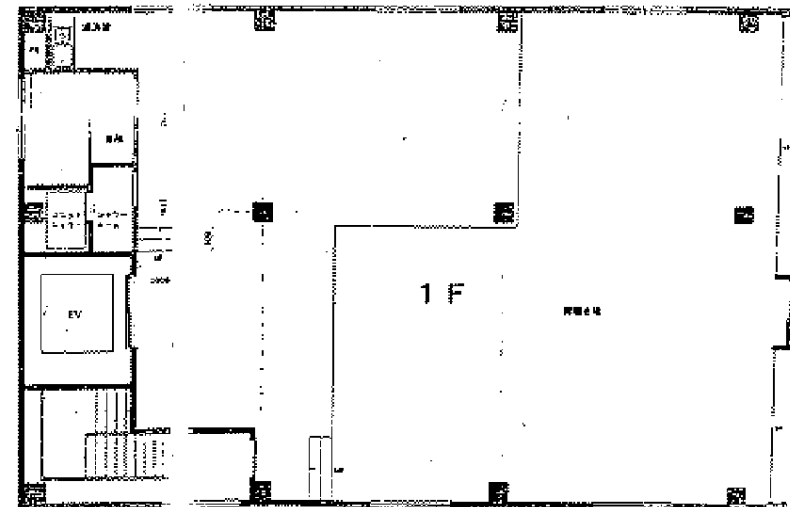
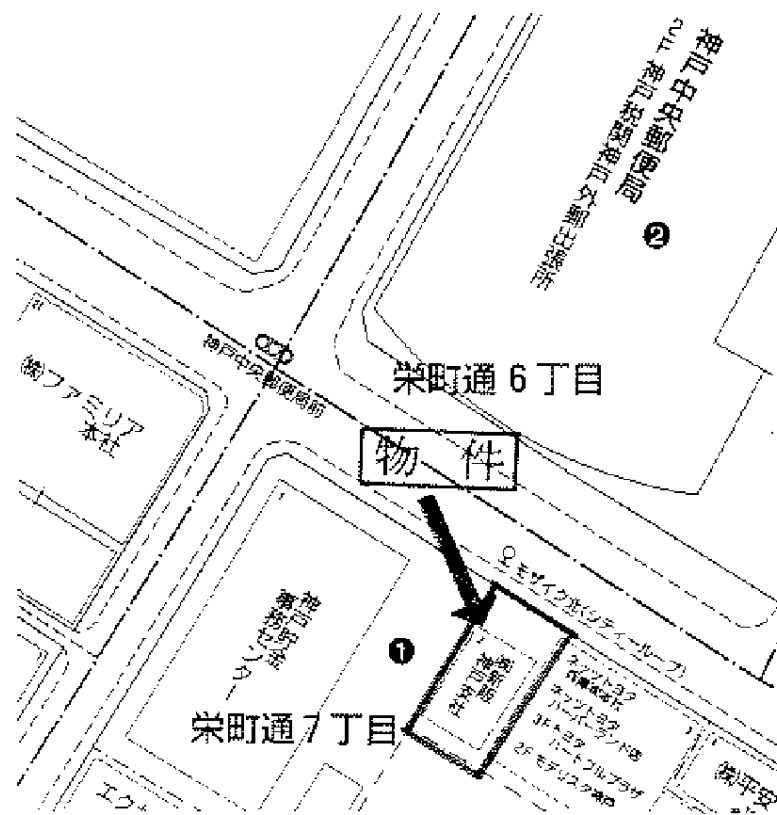


- ◎ JR神戸駅 徒歩約4分!
- ◎ 事務所兼倉庫 (元出版社)
- ◎ 前面道路 約26m
- ◎ 一棟貸 (駐車場5台分付)



※ 間取図が現状と異なる場合は現状優先とさせていただきます。

物件種目	事務所付倉庫	
最寄駅	神戸	
賃貸条件	賃料 525,000円(税込)	
	敷金 150万円 礼金 157.5万円(税込)	

所在地	神戸市中央区栄町通7丁目1番7号		
交通	JR神戸線 神戸駅		
	徒歩 約6分		
建物	建物名	(仮称)神戸ビル	
	構造・規模	鉄骨造 3階建 1~3階部分	
	使用部分面積	1F169.31㎡ 2F171.67㎡ 3F171.67㎡ 計 512.65㎡ (155.08坪)	
築年月	昭和58年6月	契約期間	2年
管理費等	無		
土地面積	331.73㎡	用途地域	商業地域
駐車場	5台分(無償)		
現況	空	引渡日	即
接道状況			
本体設備			
各戸設備	エアコン		
備考			
会員番号	50011325	物件番号	

アットホーム・ファクトシート (不動産情報流通システム専用物件資料)



兵庫県知事免許(4)第10008号

神戸市中央区栄町通6丁目1番17号 栄町通佐田野ビル1階

佐田野不動産株式会社

TEL 078(371)0007

定休日

FAX 078(371)0006

日曜日・祝日

取引態様
媒介

情報公開日

手数料 負担の割合	日	%	100%
手数料 配分の割合	日	%	100%

物件番号