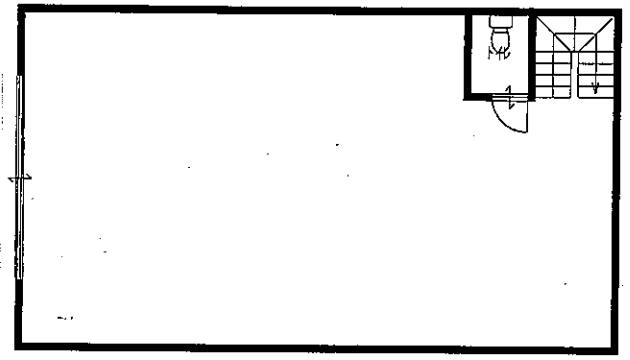
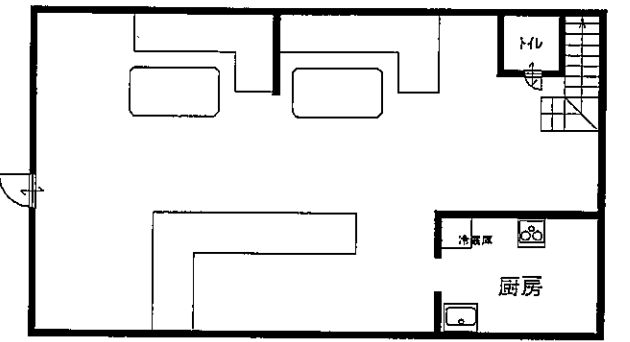


武用ビル1・2階

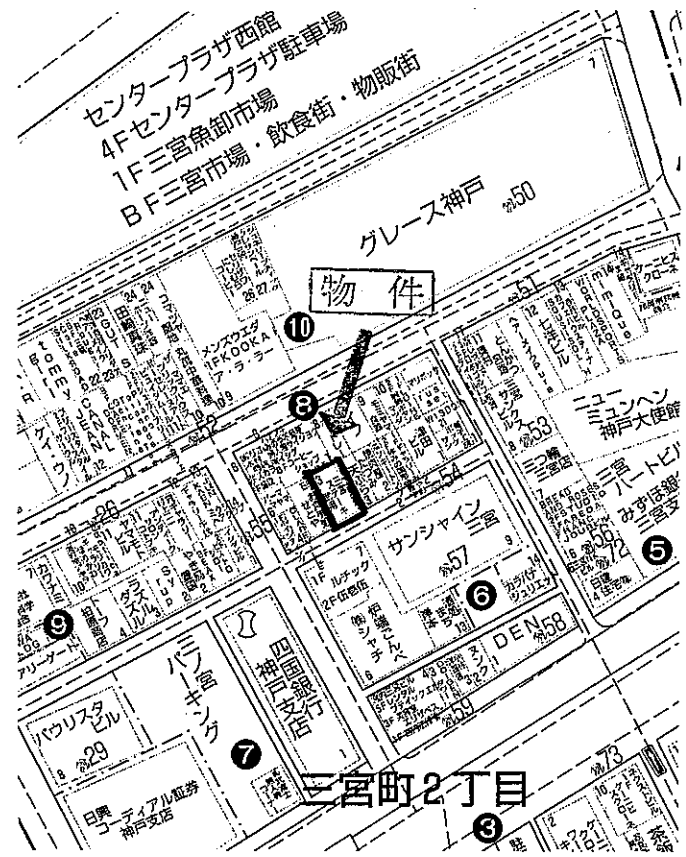


2階



1階

◆ステーキハウス居抜き物件
◆即営業可！



物件種目	貸店舗
最寄駅	三ノ宮
賃貸条件	賃料 294,000円(税別) 敷金 100万円 敷引 50万円(税別)

所在地	神戸市中央区三宮町2丁目8番3号		
交通	JR神戸線 三ノ宮駅 徒歩約7分		
建物名	武用ビル		
	構造・規模	鉄骨造 2階建 1・2階部分	
使用部分面積	1階約32.40㎡ 2階約32.40㎡		
	計 約64.80㎡ (約19.60坪)		
築年月	平成7年11月	契約期間	2年
管理費等	無		
土地面積		用途地域	商業地域
駐車場	無・近隣		
現況	空	引渡日	即
接道状況			
本体設備	電気・ガス・水道		
各戸設備	エアコン・トイレ		
備考	<ul style="list-style-type: none"> ・センターサウス商店会費 36,000円/1年間 (入会金無・ゴミ代込) ・火災保険加入要 ・日本賃貸保証加入要 保証料は賃料の80%(更新時は30%) 		
会員番号	50011325	物件番号	

※ 間取図が現状と異なる場合は現状優先とさせていただきます。

兵庫県知事免許(5)第10008号

神戸市中央区栄町通6丁目1番17号 栄町通佐田野ビル1階

佐田野不動産株式会社

TEL 078 (371) 0007 定休日
FAX 078 (371) 0006 日曜日・祝日

■手数料	手数料負担の割合	貸主	%	借主	100%
	手数料配分の割合	元付	%	客付	100%

■取引態様
専任媒介

■情報公開日 ■物件番号