

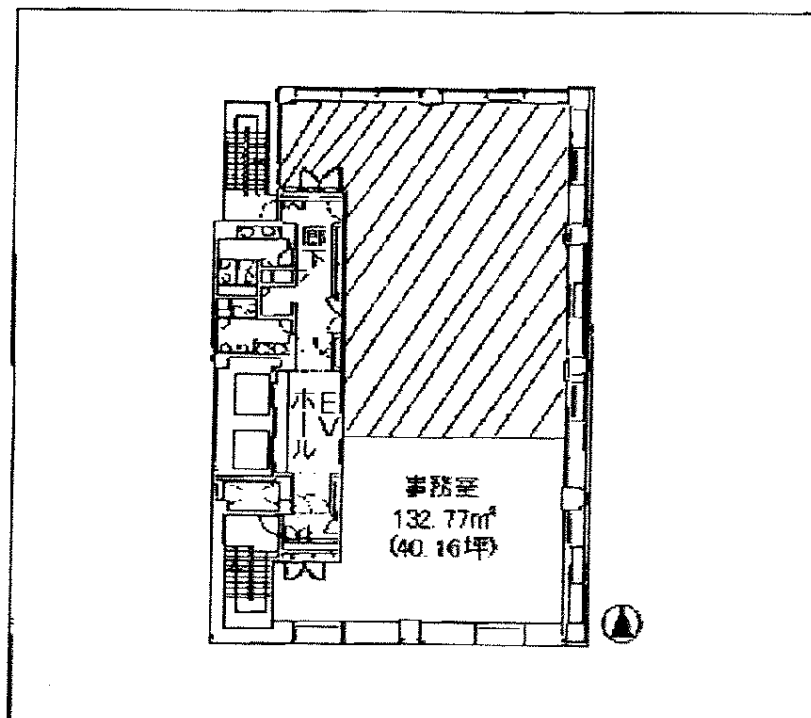
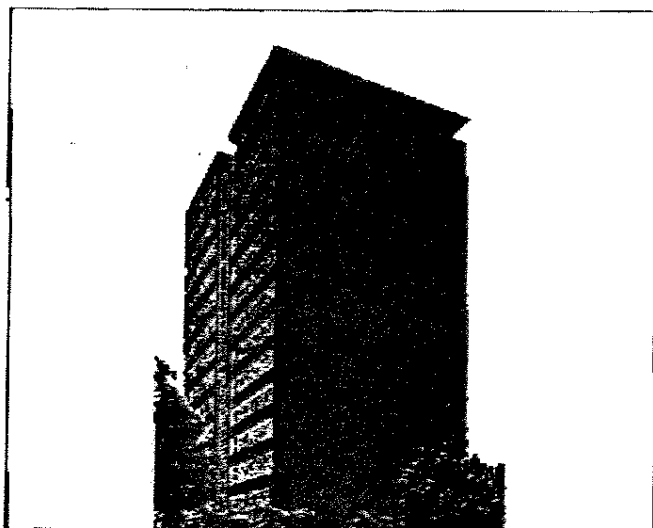
【賃貸ビル】

阪急神戸線 三宮駅 徒歩10分

阪神本線 三宮駅 徒歩10分

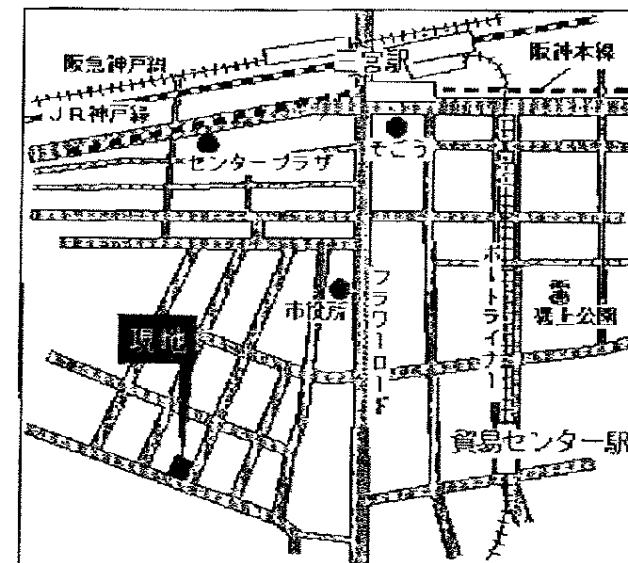
JR神戸線(大阪~神戸) 三ノ宮駅 徒歩10分

ベイ・ウィング神戸ビル



室内設備

- フローリング なし
- 浴室追焚 なし
- 冷暖房 全室設置済
- コンロ なし
- ベント 不可
- BS なし
- CATV なし
- CS なし
- インターネット 光ファイバー



< 所在地 > 兵庫県神戸市中央区江戸町85-1

< 竣工日 > 1993/05/31

< 構造規模 > 鉄骨(S)造 地上14階/地下1階

< 総戸数 >

< 施工 > 大成建設

< 駐車場状況 > 空有り 料金 47,250円~

- < 物件設備 > ■オートロック なし
- エレベーター 各階あり
- 宅配ボックス なし
- トランクルーム なし

00 901号 D-2タイプ SK 南向 132.77㎡ (40.16坪)

賃料 349,994円 ④ 8,300円/坪 (9ヶ月)

共益費 156,021円 ④ 3,700円/坪 (9ヶ月)

保証金 3,333,280円
敷引 実費

[案内方法]
オートロック:
解除番号:
ユニット:
解除番号:
鍵預け先:

案内可能日: 案内可
入居可能日: 即入居可

○入居申込書は当社用をご使用ください。
○この物件には害類による入居審査があります。
○当社指定の火災保険に加入して頂きます。

【貸主】

兵庫県知事免許(3)第10008号

神戸市中央区栄町通6丁目1番17号栄町通佐田野ビル1階

■取引態様

■手数料

■情報公開日

佐田野不動産(株) TEL 078 (371) 0007
FAX 078 (371) 0006

定休日 日曜日・祝日

分かれ