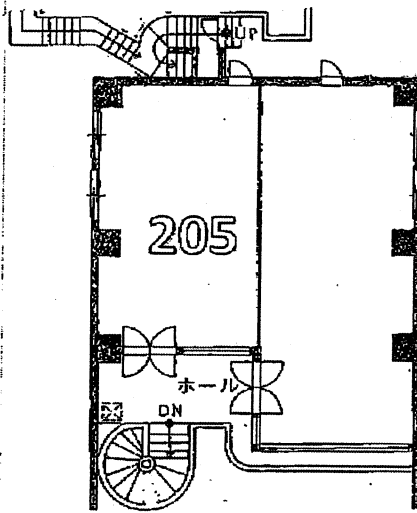
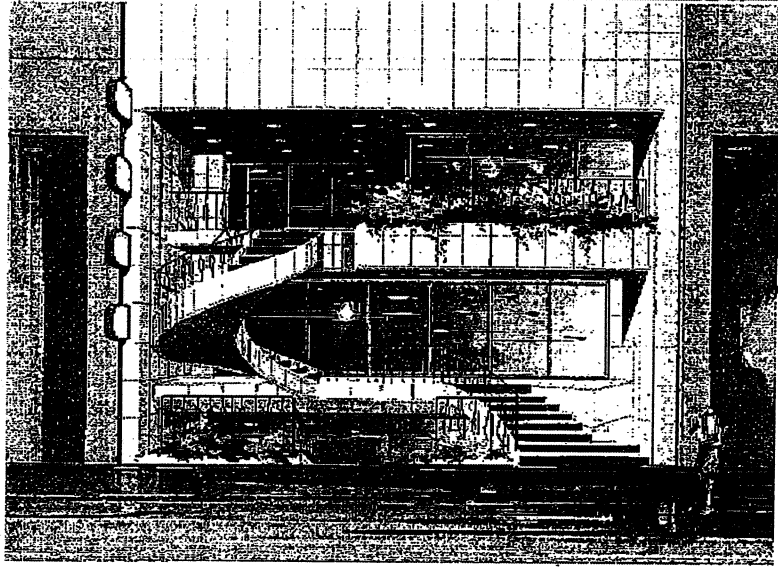
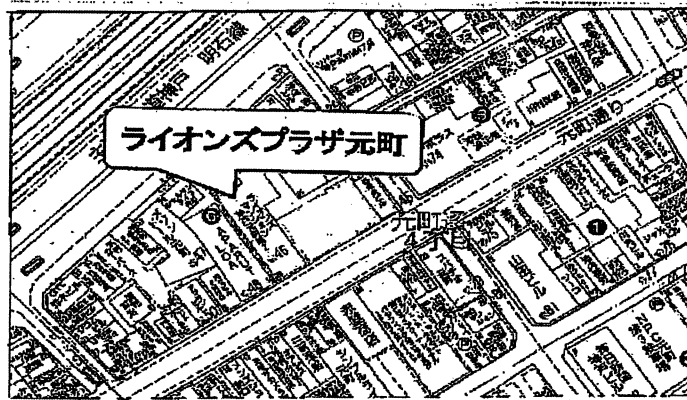


※業務委託料 賃料の1ヶ月分(税込)

# ライオンズプラザ元町



- 駅徒歩圏内
- 24時間使用可
- 元町四丁目商店街に面す
- 205号室



物件種目	貸店舗・事務所		
最寄駅	元町 / 花隈		
賃貸条件	賃料 110,000円(税別) 敷金2ヶ月 礼金2ヶ月		
所在地	神戸市中央区元町通4丁目6番4号		
交通	JR東海道本線・阪神本線『元町駅』徒歩5分 神戸高速鉄道『花隈駅』徒歩2分		
建物	建物名	ライオンズプラザ元町	
	構造・建物	SRC造 15階建 205号室	
	面積	使用面積 14.57坪	
築年月	1984年12月	契約期間	2年自動更新
管理費等	11,000円(税別)		
土地面積	664,26㎡	用途地域	商業
駐車場	空無		
現況	空	入居日	即入居可
接道状況			
本体設備	電気、水道、ガス、EV		
各戸設備	照明器具、空調設備		
備考	ライオンズマンション神戸元町第二 15階建物 うち 2階部分 ※飲食不可		

兵庫県知事免許(6)第10008号 神戸市中央区栄町通6丁目1番17号栄町通佐田野ビル1階

■取引態様 ■手数料

佐田野不動産株式会社 TEL 078 (371) 0007  
FAX 078 (371) 0006

定休日 日曜日・祝日