

ライオンズマンション王子公園ヴィアール905号室

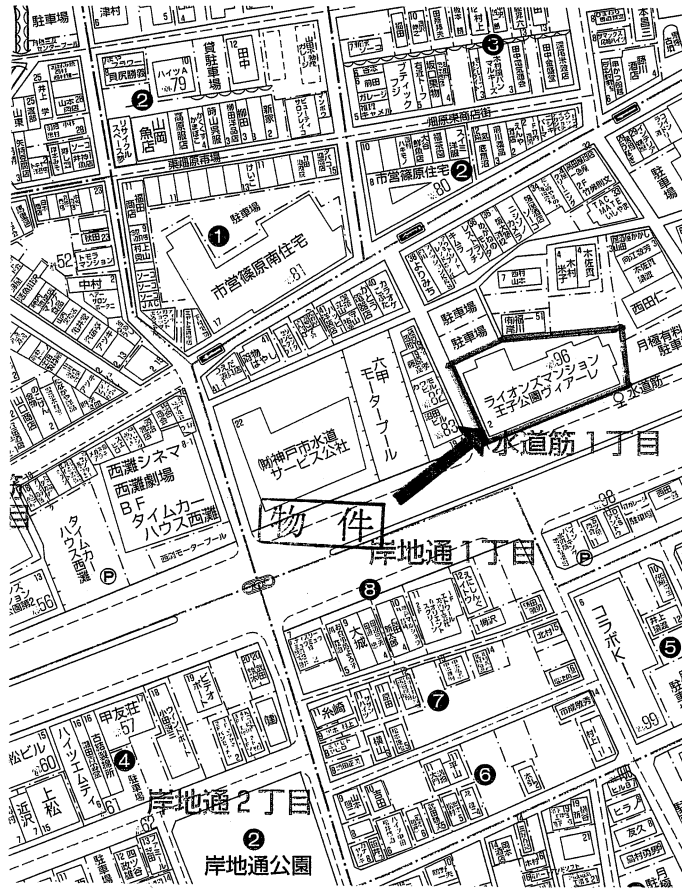
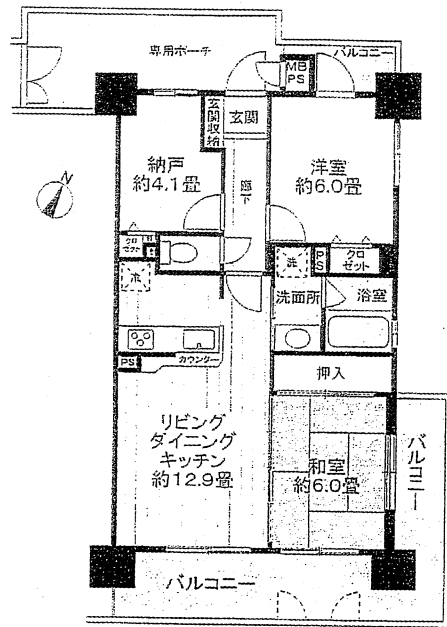
※業務委託料

賃料の半月分(税込)

◇南東角部屋

○シャンプードレッサー交換済

◇大阪湾一望



物件種目	分譲貸マンション
最寄駅	阪急 王子公園
間取	2LDK+納戸
賃貸条件	賃料 125,000円
	敷金45.5万円 敷引32.5万円

所在地	神戸市灘区水道筋1丁目8番2号		
交通	阪急神戸線 王子公園駅 徒歩約11分		
建物	建物名	ライオンズマンション王子公園ヴィアール	
	構造・規模	鉄筋コンクリート造 10階建9階部分	
物	使用部分面積	約63.00㎡	
	間取内訳	LDK12.9帖 和6帖洋6帖 納戸4.1帖	
築年月	平成11年10月	契約期間	2年
管理費等	無		
駐車場	有(3段式 賃料2万円 敷金3ヶ月分 高さ1.55m迄)		
現況	空	入居日	即
本体設備	エレベーター・オートロック・宅配ボックス		
各戸設備	浴室乾燥機・ウォシュレットトイレ・システムキッチン		
備考	<ul style="list-style-type: none"> ・火災保険加入要 30,000円/2年間 ・日本賃貸保証(株)加入要 保証料は賃料(管理費合)の30%(2年毎) 		
会員番号	50011325	物件番号	

※間取りが現状と異なる場合は現状優先させていただきます。

アットホーム・ファクトシート (不動産情報流通システム専用物件資料)



兵庫県知事免許 (6) 第10008号

神戸市中央区栄町通6丁目1番17号 栄町通佐田野ビル1F

佐田野不動産(株)

TEL 078(371)0007
FAX 078(371)0006

定休日

日曜日・祝日

■手数料

手数料負担の割合	貸主	借主	100%
手数料配分の割合	元付	客付	100%

■取引態様
専任媒介

■情報公開日

■物件番号