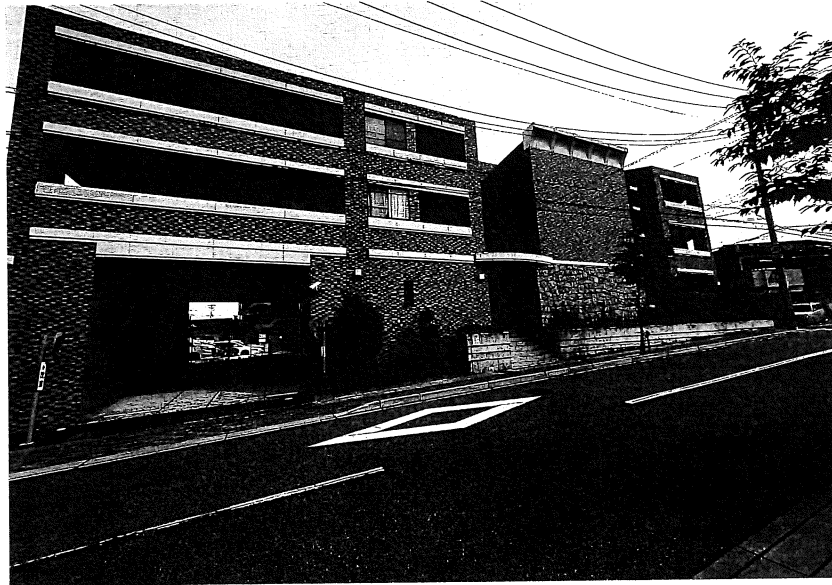
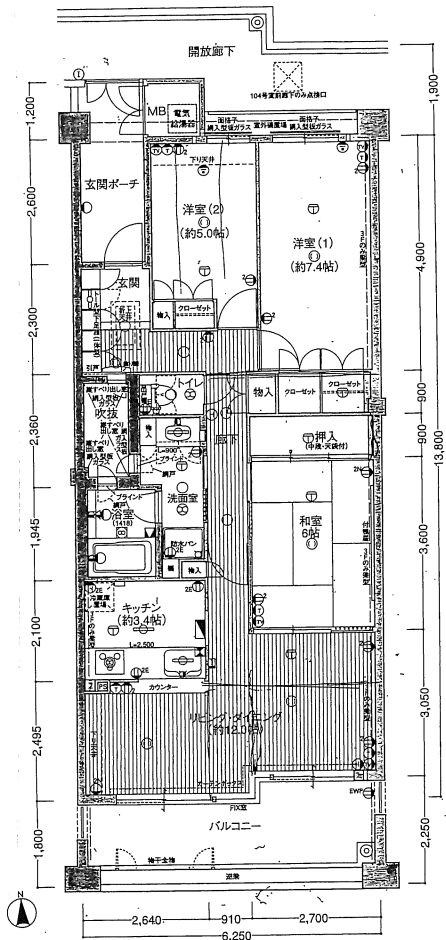


コート須磨関守町

- ◎南向き
- ◎JR須磨駅 徒歩約9分
- ◎1階専用庭付き



| | | | |
|------|----------|----------|---------|
| 物件種目 | 分譲貸マンション | | |
| 最寄駅 | JR須磨駅 | | |
| 間取 | 3LDK | | |
| 賃貸条件 | 賃料 | 110,000円 | |
| | 敷金 | 10万円 | 礼金 40万円 |

| | | | |
|------|---|---------------------------|----|
| 所在地 | 神戸市須磨区関守町3丁目7番22号 | | |
| 交通 | JR神戸線 須磨駅 | | |
| | 徒歩 約9分 | | |
| 建物 | 建物名 | コート須磨関守町 | |
| | 構造・規模 | 鉄筋コンクリート造 3階建 1階部分 | |
| | 使用部分面積 | 約78.01㎡ | |
| | 間取内訳 | LDK 約 12帖、和 6帖、洋約 7、4帖・5帖 | |
| 築年月 | 平成11年2月 | 契約期間 | 2年 |
| 管理費等 | 無 | | |
| 駐車場 | 空有(機械式) 賃料18,000円~ | | |
| 現況 | 空 | 入居日 | 相談 |
| 本体設備 | モニター付オートロック、宅配ロッカー、オール電化 | | |
| 各戸設備 | バリアフリー、浴室暖房乾燥機、ハイサツ、フルオートバス | | |
| 備考 | <ul style="list-style-type: none"> ・火災保険加入要 3万円(2年毎) ・日本賃貸保証(株)加入要 保証料は賃料・共益費の30%(2年毎) | | |
| 会員番号 | 50011325 | 物件番号 | |

※間取りが現状と異なる場合は現状優先させていただきます。

兵庫県知事免許 (6) 第10008号

神戸市中央区栄町通 6 丁目 1 番 17 号 栄町通佐田野ビル1F

佐田野不動産(株)

TEL 078(371)0007 定休日
FAX 078(371)0006 日曜日・祝日

■手数料

| | | | |
|----------|----|----|------|
| 手数料負担の割合 | 貸主 | 借主 | 100% |
| 手数料配分の割合 | 元付 | 客付 | 100% |

■取引態様
専任媒介