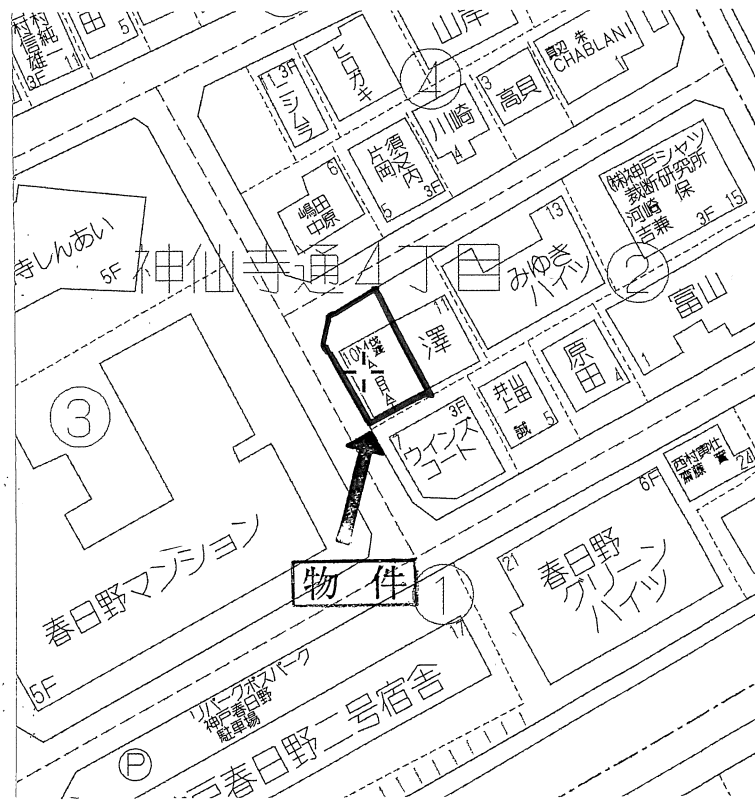
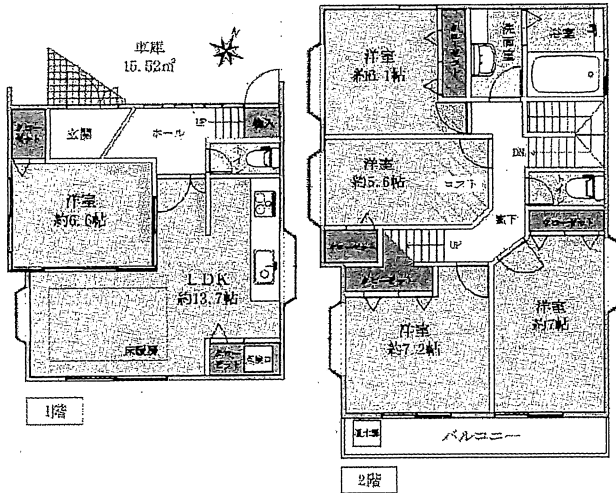
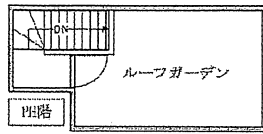


王子公園 売戸建

- 閑静な住宅街
- 角地

- 日当たり良好
- 車2台 駐車可
- おしゃれな外観



物件種目	売中古戸建		
最寄駅	王子公園		
間取	5LDK		
価格	4,380万円		

所在地	神戸市中央区神仙寺通4丁目2番10号		
交通	阪急神戸線 王子公園駅 徒歩約19分		
土地面積	128.17 m ²	ほかに 私道面積	
建物	構造・規模	鉄骨造 2階建	
	建物面積	1階 45.33 m ² 2階 66.66 m ² 計 111.99 m ²	
間取内訳	1階	LDK13.7帖 洋6.6帖	
	2階	洋(5.6帖・6.1帖・7帖・7.2帖)	
土地権利	所有権	地目	宅地
都市計画	市街化区域	用途地域	第1種中高層 住居専用地域
建ぺい率	60%	容積率	200%
他の法令上の制限	宅地造成等規制法		
築年月	平成15年8月	駐車場	車庫(2台駐車可)
現況	空	引渡日	即
接道状況(角地・間口)	南西・北西		
設備	床暖房・システムキッチン・IH3口コンロ・食洗機 追炊き機能・ウォシュレットトイレ		
備考	・神戸市建築物の安全性の確保等に関する条例 ・車庫面積 15.52m ²		
会員番号	50011325	物件番号	

※間取りが現状と異なる場合は現状優先させていただきます。

兵庫県知事免許(6) 第10008号 神戸市中央区栄町通6丁目1番17号 栄町通佐田野ビル1階

佐田野不動産(株)

TEL 078(371)0007 定休日 日曜日・祝日 ■取引態様 一般
FAX 078(371)0006 ■手数料 分かれ