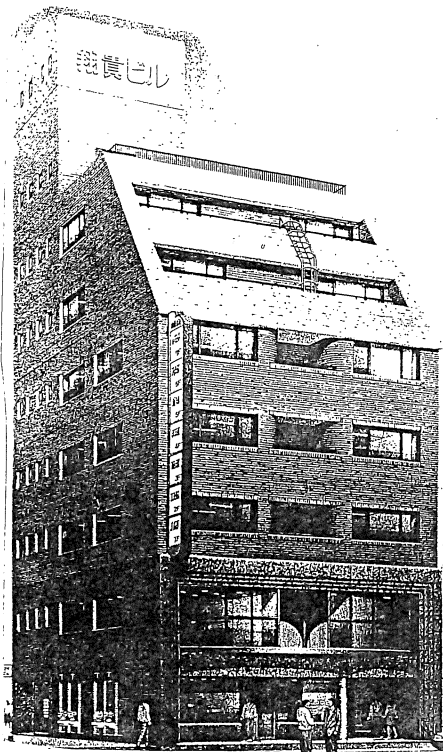


# メディカルビル 翔貴

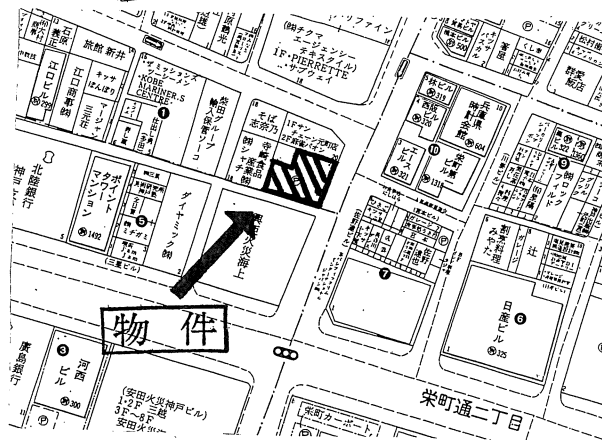
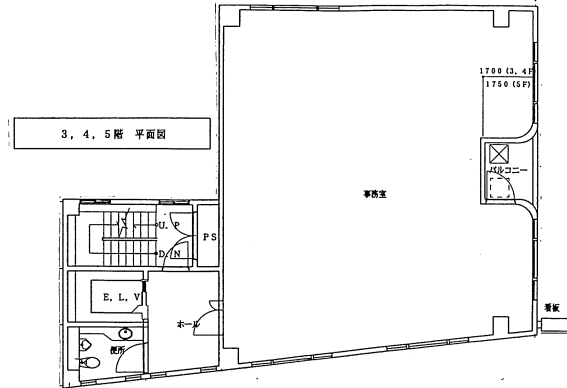
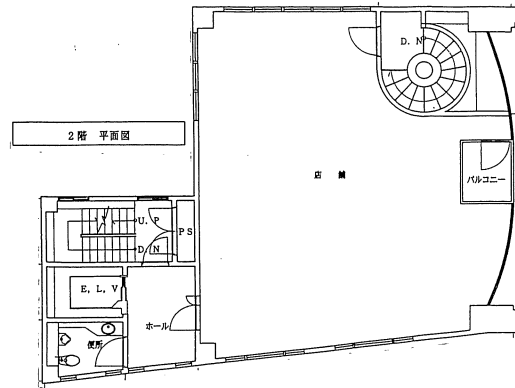
諸条件相談可

(心療内科・美容室入居中)



南京町界限

医院・診療所  
エステ等に  
適す!



※間取図が現状と異なる場合は現状優先させて載せます

物件種目	貸店舗・事務所		
最寄駅	JR元町		
賃貸条件	賃料	220,000円(税込)	
	敷金	100万円敷引55万円(税込)	
所在地	神戸市中央区元町通3丁目1番1号		
交通	JR 神戸線 元町駅		
	徒歩約 2分		
建物	建物名	メディカルビル翔貴	
	構造・規模	鉄骨造 7階建 4・5階部分	
	使用部分面積	105.25㎡(31.83坪)	
築年月	平成9年7月	契約期間	2年
管理費等	無		
土地面積		用途地域	商業地域
駐車場	無・近隣		
現況	空	引渡日	即
接道状況	角地		
本体設備	エレベーター		
各戸設備	エアコン・トイレ		
備考	・火災保険加入要		
	・日本賃貸保証(株)加入要 保証料は賃料の80%(更新時は30%・2年毎)		
会員番号	50011325	物件番号	

アットホーム・ファクトシート(不動産情報流通システム専用物件資料)



兵庫県知事免許(6)第10008号

神戸市中央区栄町通6丁目1番17号栄町通佐田野ビル1階

佐田野不動産株式会社

TEL 078(371)0007  
FAX 078(371)0006

定休日 日曜日

■手数料

手数料負担の割合	貸主	%	借主	100%
手数料配分の割合	元付	%	客付	100%

■情報公開日

■物件番号

■取引態様  
専任媒介



丁元町