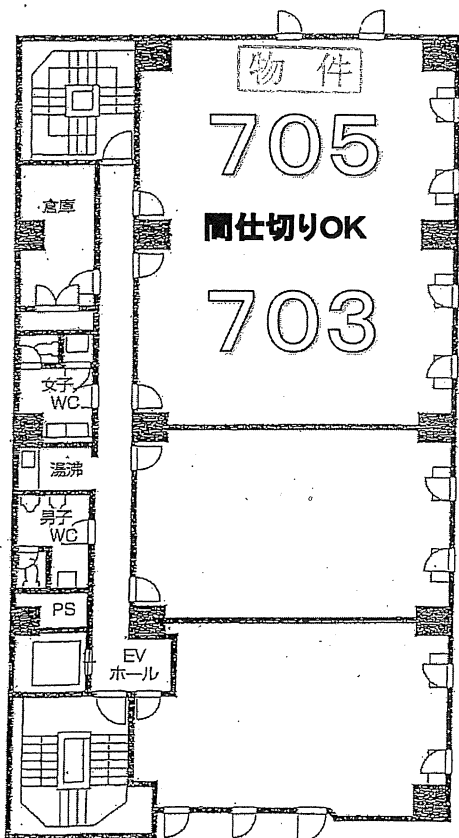


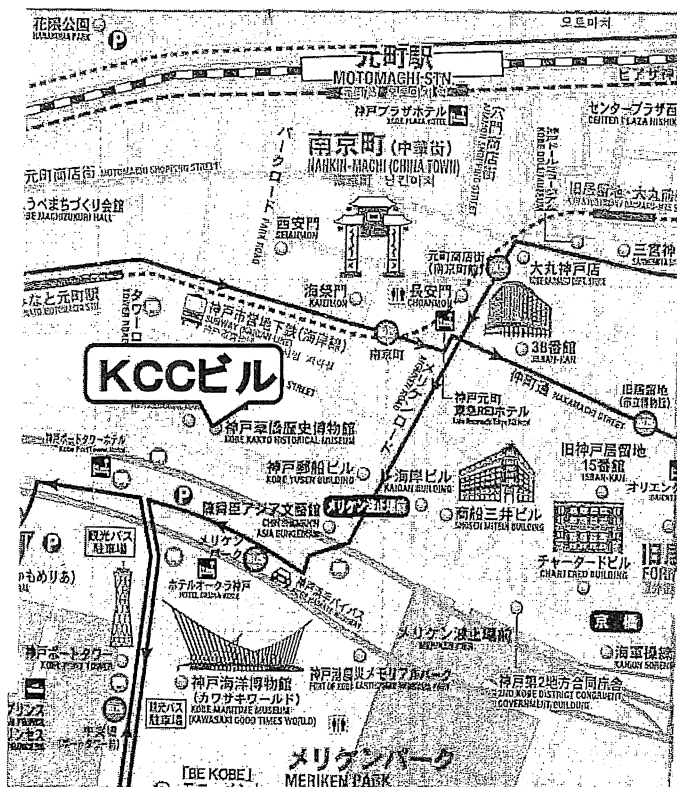
KCCビル

※業務委託料 賃料の1ヶ月分(税込)

- 駅徒歩圏内
- 24時間使用可



■現地案内図



| | | | |
|------|--------------------------------|-----------|------|
| 物件種目 | 貸事務所 | | |
| 最寄駅 | 元町 | | |
| 賃貸条件 | 賃料 352,000円(税込) 敷金2ヶ月 礼金2ヶ月 | | |
| 所在地 | 神戸市中央区海岸通3丁目1番1号 | | |
| 交通 | JR東海道本線・阪神本線『元町駅』 徒歩 5分 | | |
| 建物 | 建物名 | KCCビル | |
| | 構造・建物 | SRC造 10階建 | 7階部分 |
| | 面積 | 34.4坪 | |
| 築年月 | 1979年10月 | 契約期間 | 2年 |
| 管理費等 | 11,000円(税込) | | |
| 土地面積 | | 用途地域 | |
| 駐車場 | 有 | | |
| 現況 | 空 | 引渡日 | 即 |
| 接道状況 | | | |
| 本体設備 | 電気、水道、ガス、冷暖房、EV | | |
| 各戸設備 | 照明器具、空調設備 | | |
| 備考 | ◎夜間警備保証管理システム ★703 ★705号室 | | |

兵庫県知事免許(6)第10008号 神戸市中央区栄町通6丁目1番17号栄町通佐田野ビル1階

■取引態様 ■手数料

佐田野不動産株式会社 TEL 078 (371) 0007
FAX 078 (371) 0006

定休日 日曜日・祝日