

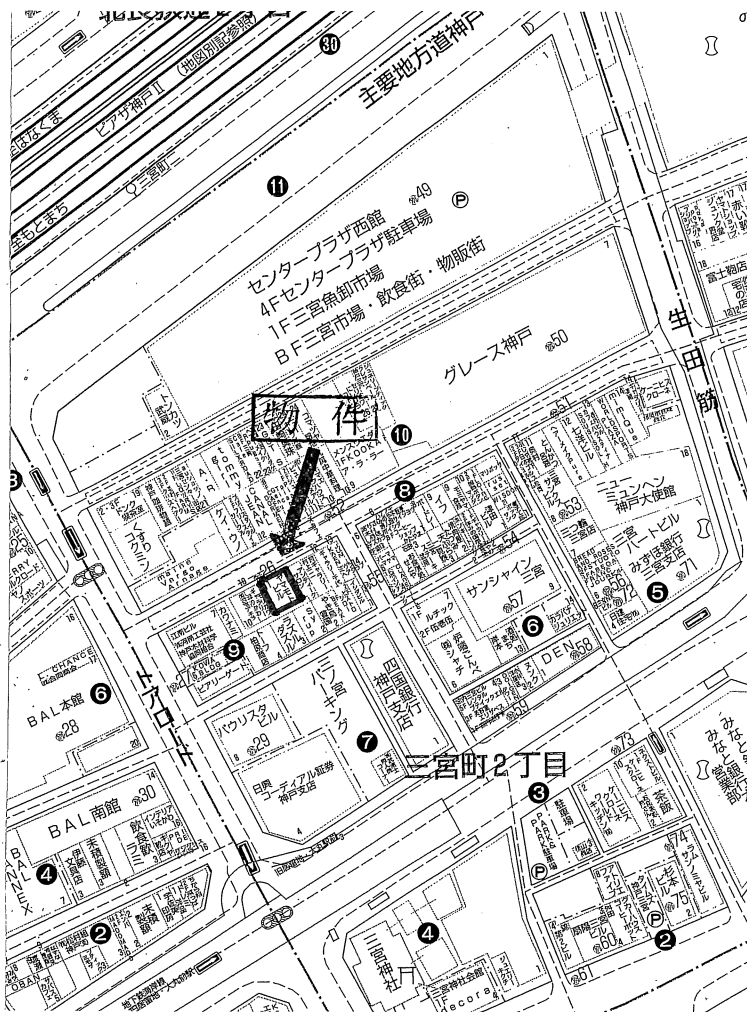
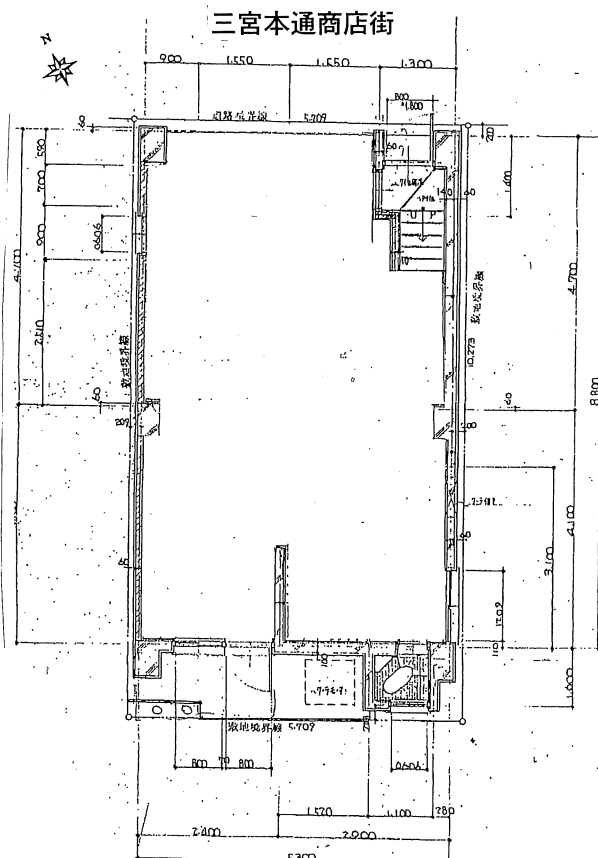
○三宮本通商店街に面す 1階店舗

○物販店に最適！

(アパレル店跡)

諸条件相談可

飲食不可



物件種目	<b>貸店舗</b>
最寄駅	<b>三宮</b>
賃貸条件	賃料 <b>660,000円(税込)</b> 敷金 120万円 礼金 66万円(税込)

所在地	神戸市中央区三宮町2丁目9番11号		
交通	JR神戸線 三宮駅 徒歩 約5分		
建物	建物名	ヤマモトビル	
	構造・規模	鉄筋コンクリート造 5階建1階部分	
物	使用部分面積	約52.66㎡	
築年月	昭和51年5月	契約期間	2年
管理費等	水道代 5,000円/月(物販の場合)		
駐車場	無		
現況	空	引渡日	即
本体設備			
各戸設備			
備考	<ul style="list-style-type: none"> <li>・商店街出資金 20,000円(退会時全額返金)</li> <li>・商店街会費 19,200円/月</li> <li>・火災保険加入要</li> <li>・日本賃貸保証加入要 保証料は賃料・共益費の80% (更新時は30%・2年毎)</li> </ul>		
会員番号	50011325	物件番号	

※間取りが現状と異なる場合は現状優先させていただきます。

兵庫県知事免許(6)第10008号

神戸市中央区栄町通6丁目1番17号 栄町通佐田野ビル1階

**佐田野不動産株式会社**

TEL 078 (371) 0007

定休日

FAX 078 (371) 0006

日曜日・祝日

■手数料	手数料負担の割合	貸主	%	借主	100%
	手数料配分の割合	元付	%	客付	100%

■取引態様  
媒介

■情報公開日

■物件番号