

日東ビルディング

建築概要

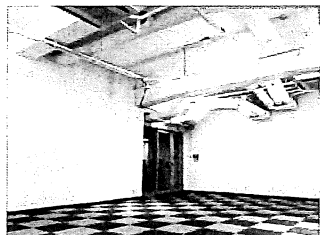
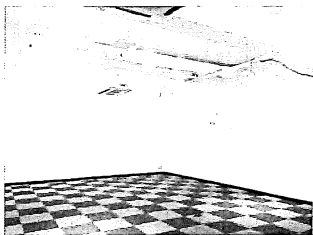
所在地	神戸市中央区栄町通2丁目1番2号
構造	RC造、6階建
規模	地下1階、地上6階
延床面積	2,394.52 m ²
竣工	1971年1月
空調設備	個別空調
昇降機	乗用 1基
駐車場	無
セキュリティ	セコム 24時間対応

■ 空室のご案内 (税込)

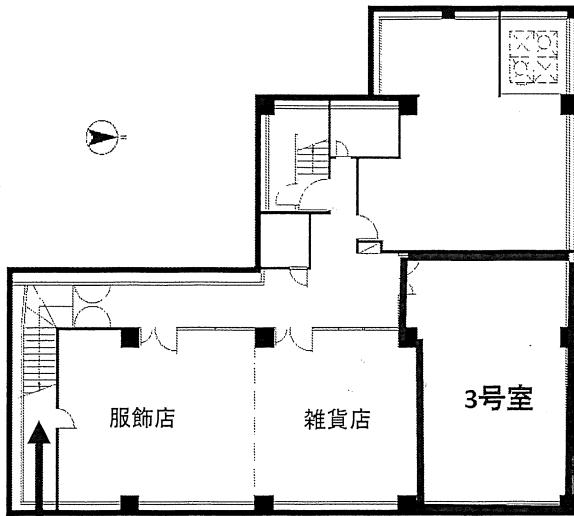
階数	面積	保証金	賃料 (円/坪)	共益費 (円/坪)	入居可能日
地下 <3号室>	21.00坪	12ヶ月	11,000	3,300	即入居

保証金の償却は5年未満20%、15年未満10%、15年以上無しのスライド制

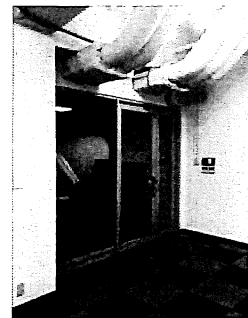
- ★乙仲通り沿いの地下店舗 (物販店向き)
- ★照明・空調があり、すぐに開店できます!



■ 交通アクセス
JR & 阪神元町駅 徒歩5分



地下1階 平面図



地下専用階段

兵庫県知事免許(6)第10008号 神戸市中央区栄町通6丁目1番17号栄町通佐田野ビル1階

佐田野不動産株式会社 TEL **078 (371) 0007**
FAX **078 (371) 0006**

■取引態様 ■手数料

媒介

定休日 日曜日・祝日