

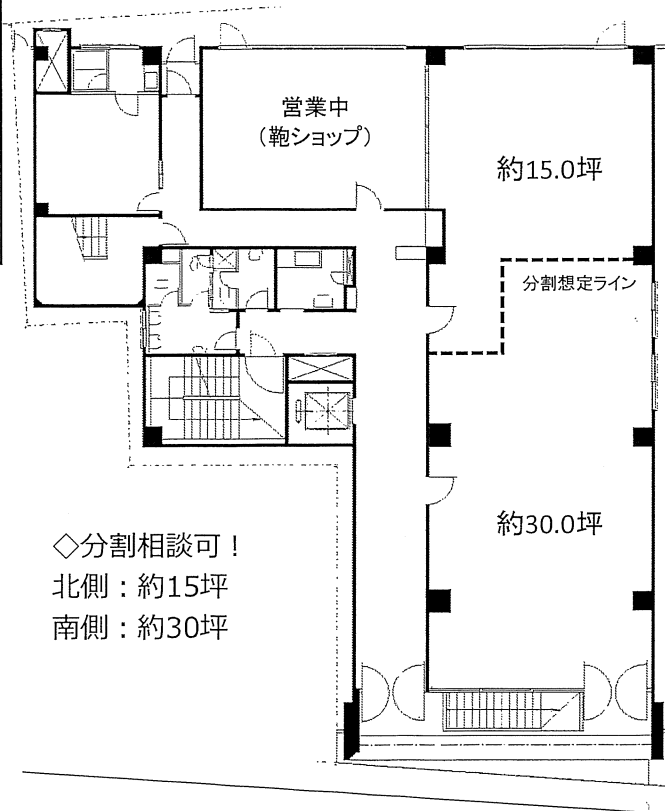
# 日東ビルディング

## 建築概要

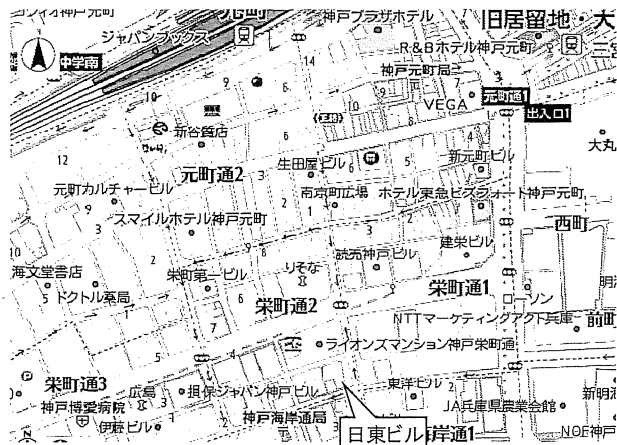
所在地	神戸市中央区栄町通2丁目1番2号
構造	RC造、6階建
規模	地下1階、地上6階
延床面積	2,394.52 m <sup>2</sup>
竣工	1971年1月
空調設備	個別空調
昇降機	乗用 1基
駐車場	近隣確保可(機械式駐車場)
セキュリティ	セコム 24時間対応

## ★乙仲通り沿いの1階店舗！ (物販向)

- ・JR・阪神「元町」駅 徒歩5分
- ・現況スケルトン (※空調設備あり)



## 乙 仲 通



## ■空室のご案内 (税込)

階数	面積	保証金	賃料 (円/坪)	共益費 (円/坪)	入居可能日
1階 <1号室>	46.60坪	12ヶ月	22,000	3,300	即

保証金の償却は5年未満20%、15年未満10%、15年以上無しのスライド制

兵庫県知事免許(6)第10008号 神戸市中央区栄町通6丁目1番17号栄町通佐田野ビル1階

**佐田野不動産株式会社** TEL FAX **078 (371) 0007**  
**078 (371) 0006**

■取引態様 ■手数料

媒介

定休日 日曜日・祝日