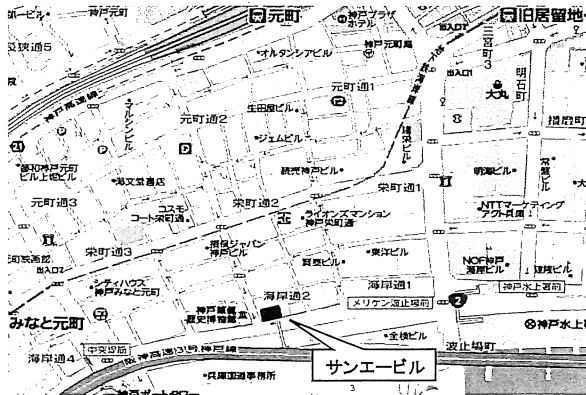


サンエービルディング(西館)

建築概要

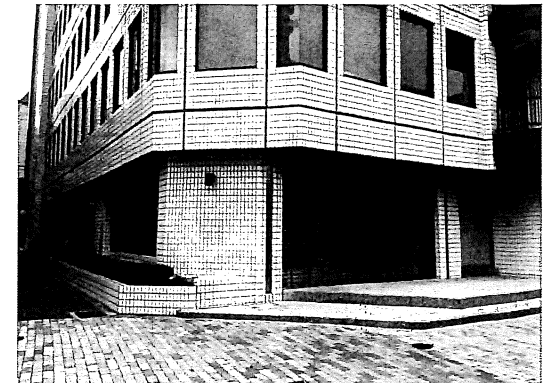
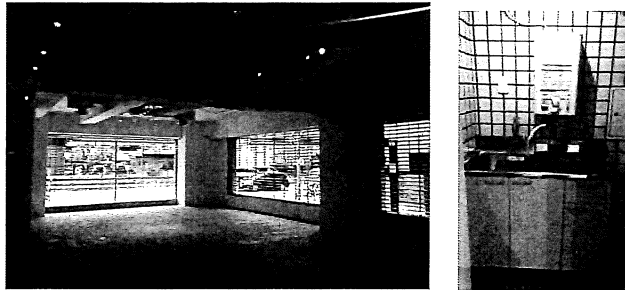
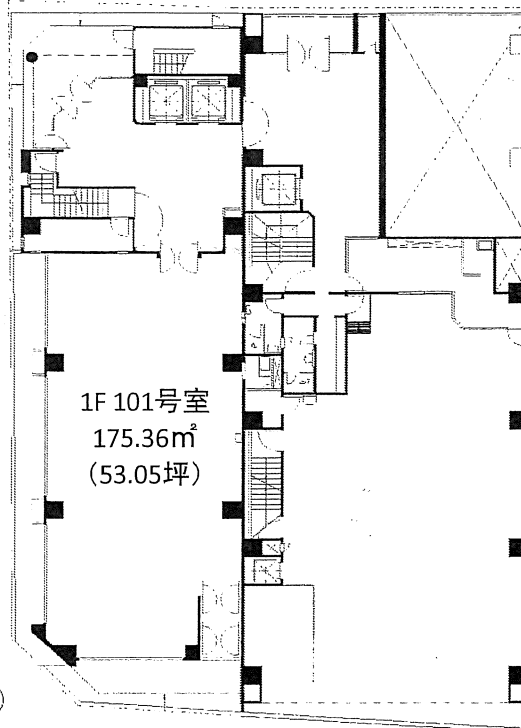
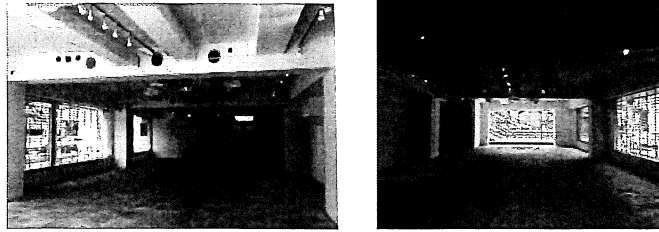
所在地	神戸市中央区海岸通2丁目2番3号
構造	SRC造(一部S造)、10階建
規模	地下1階、地上10階
延床面積	7,521.62 m ²
竣工	1985年3月



国道2号線沿 角地の1階店舗！

★JR・阪神「元町」駅 徒歩5分

★空調完備、ミニ流台付 ★メリケンパーク目の前



階数	面積	保証金	賃料 (円/坪)	共益費 (円/坪)	入居可能日
1階 <101号室>	53.05坪	12ヶ月	22,000	3,300	即入居

※保証金の償却は5年未満20%、15年未満10%、15年以上無しのスライド制 (税込)

兵庫県知事免許(6)第10008号 神戸市中央区栄町通6丁目1番17号栄町通佐田野ビル1階

佐田野不動産株式会社 TEL **078 (371) 0007**
FAX **078 (371) 0006**

■取引態様 ■手数料

媒介

定休日 日曜日・祝日