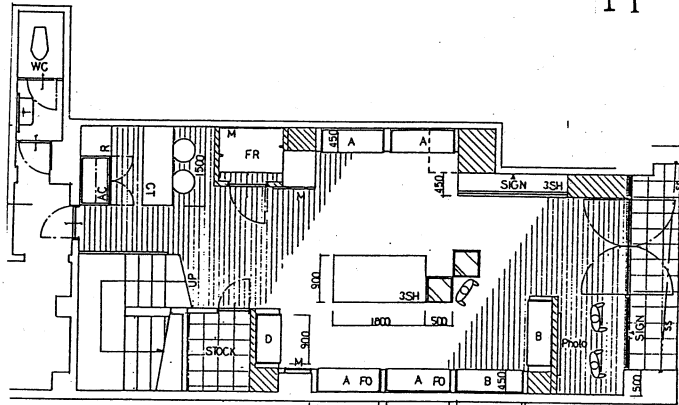
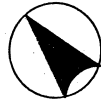
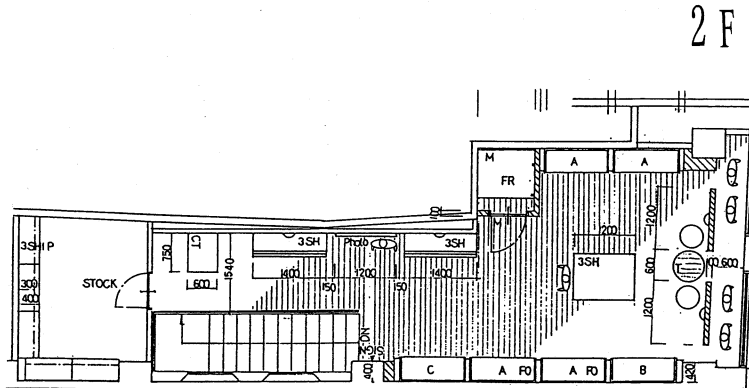
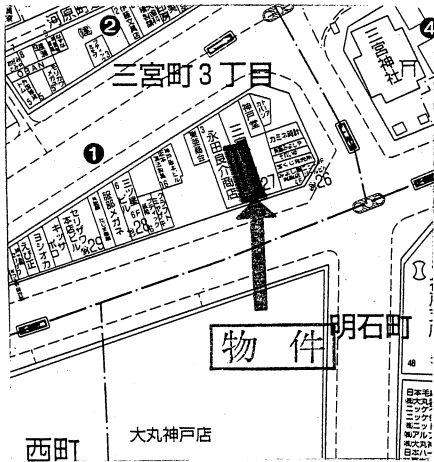


◇大丸前貸店舗1・2F

※飲食不可
(食品販売も不可)



1F



2F

※間取図が現状と異なる場合は現状優先とさせていただきます。

物件種目	貸店舗		
最寄駅	元町		
賃貸条件	賃料	135万円(税別)	
	保証金	5,000万円・解約引 1,500万円(税別)	
所在地	神戸市中央区三宮町3丁目1番3号		
交通	JR 神戸線 元町駅		
	徒歩約 3分		
建物	建物名	三宮ビル	
	構造・規模	鉄筋コンクリート造 4階建1・2階部分	
	使用部分面積	1F 約61㎡ 2F 約52㎡ 計 約113㎡(約34坪)	
築年月	昭和35年12月	契約期間	15年間
管理費等	無		
土地面積		用途地域	商業地域
駐車場	無		
現況	空	引渡日	即
接道状況			
本体設備			
各戸設備			
備考	<ul style="list-style-type: none"> 定期借家契約 (15年間) 商店会費 2,600円/月 火災保険加入要 		
会員番号	50011325	物件番号	

アットホーム・ファクトシート(不動産情報流通システム専用物件資料)



兵庫県知事免許(6)第10008号

神戸市中央区栄町通6丁目1番17号 栄町通佐田野ビル1階

佐田野不動産株式会社 TEL 078(371)0007

FAX 078(371)0006 定休日 日曜日・祝日

手数料	手数料負担の割合	貸主	%	借主	100%
	手数料配分の割合	元付	%	客付	100%

■情報公開日

■物件番号

■取引態様
専任媒介

