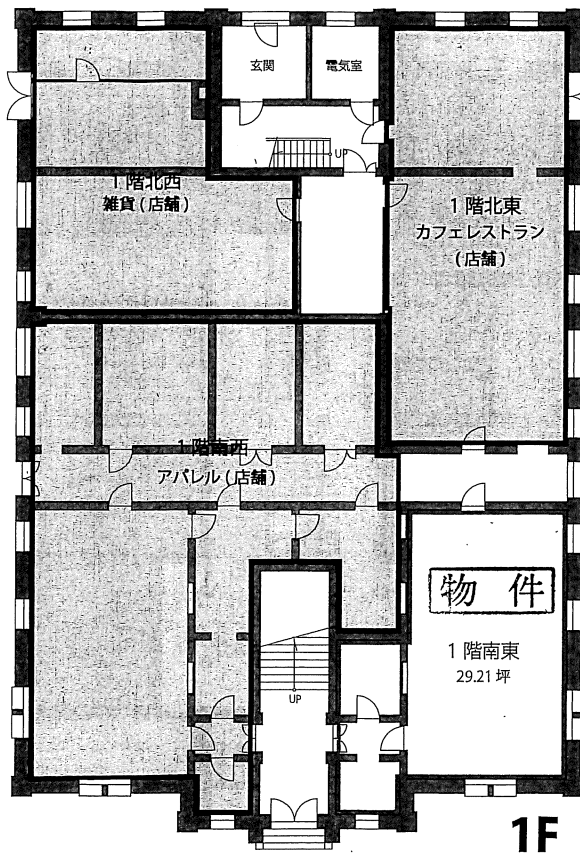


海岸ビルディング1階

利用時間 平日 午前8時～午後8時
土・日・祝 午前9時～午後8時



物件種目	貸店舗
最寄駅	元町
賃貸条件	賃料 546,227円(税込) 敷金 6ヶ月 礼金 1ヶ月

所在地	神戸市中央区海岸通3丁目1番5号		
交通	JR神戸線 元町駅 徒歩約6分		
	地下鉄海岸線 みなと元町駅 徒歩約3分		
建物	建物名	海岸ビルディング	
	構造・規模	鉄筋コンクリート造3階建 1階部分	
	使用部分面積	約29.21坪(96.56㎡)	
築年月	明治44年	契約期間	10年
管理費等	ゴミ費用 11,000円(税込)		
駐車場	無・近隣		
現況	空	引渡日	即
本体設備			
各戸設備	洗面室・トイレ各階共同使用		
備考	定期借家 ドコモ光ネクスト導入済		※飲食不可
	会員番号	50011325	物件番号

※間取りが現状と異なる場合は現状優先させていただきます。

兵庫県知事免許(6)第10008号

神戸市中央区栄町通6丁目1番17号 栄町通佐田野ビル1階

佐田野不動産株式会社 TEL 078(371)0007 定休日 日曜日・祝日
FAX 078(371)0006

■手数料	手数料	貸主	%	借主	100%
	負担の割合	元付	%	客付	100%
	手数料				
	配分の割合				

■取引態様
媒介