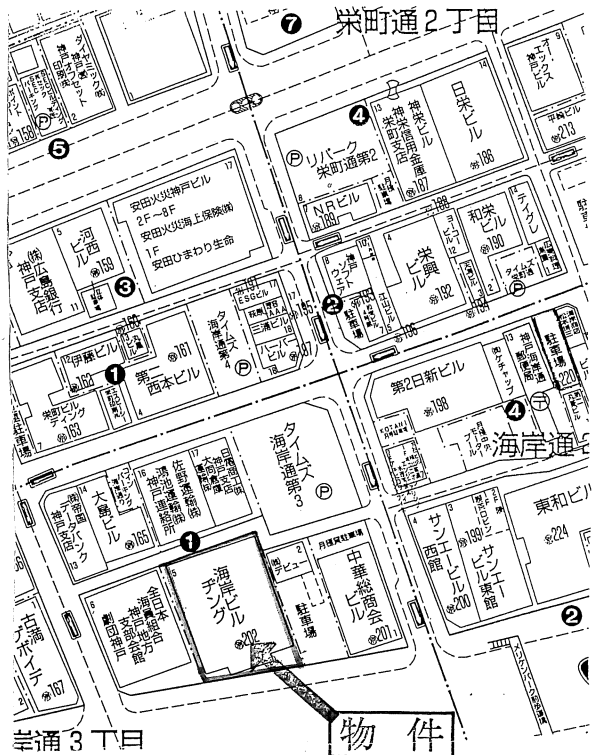


海岸ビルディング

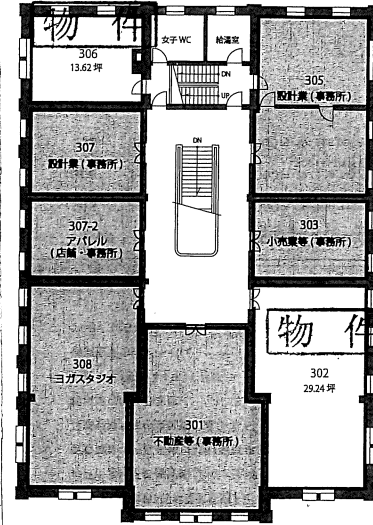
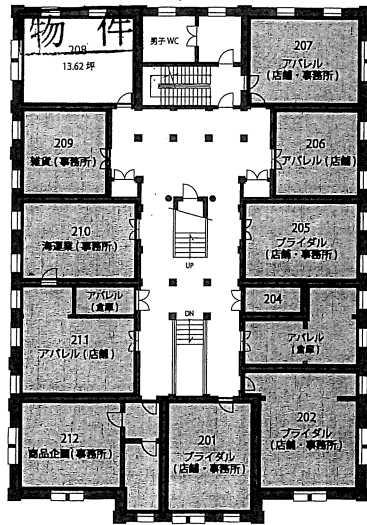
飲食不可

利用時間：平日 午前8時～午後8時
土・日・祝日 午前9時～午後8時

号室	面積(坪)	賃料(円・税込)	入居日
208	13.62	209,748	7月下旬
302	29.24	385,968	即
306	13.62	209,748	7月下旬



*夜間ライトアップ



物件種目	貸店舗・貸事務所		
最寄駅	元町		
賃貸条件	賃料	左記	
	敷金	6ヶ月	礼金 1ヶ月
所在地	神戸市中央区海岸通3丁目1番5号		
交通	JR 神戸線・市営地下鉄/元町・みなと元町		
	徒歩約 6分/3分		
建物	建物名	海岸ビルディング	
	構造・規模	鉄筋コンクリート造3階建 左記部分	
	使用部分面積	左記	
築年月	明治44年	契約期間	10年
管理費等	ゴミ費用 11,000円(税込)		
土地面積	841.85㎡	用途地域	商業地域
駐車場	無・近隣		
現況	空	引渡日	左記
接道状況	南側正面(国道2号線)に接面		
本体設備	エレベーター無		
各戸設備	洗面室・トイレ各階共同使用		
備考	業種制限有 定期借家 火災保険加入要		
	ドコモ光ネクスト導入済		
会員番号	50011325	物件番号	

アットホーム・ファクトシート (不動産情報流通システム専用物件資料)



兵庫県知事免許(6)第10008号

神戸市中央区栄町通6丁目1番17号栄町通佐田野ビル1階

佐田野不動産株式会社

TEL 078(371)0007
FAX 078(371)0006

定休日 日曜・祝日

手数料

手数料負担の割合	貸主	%	借主	100%
手数料配分の割合	元付	%	客付	100%

取引態様 媒介

兵 東海道本線

情報公開日

物件番号

元町