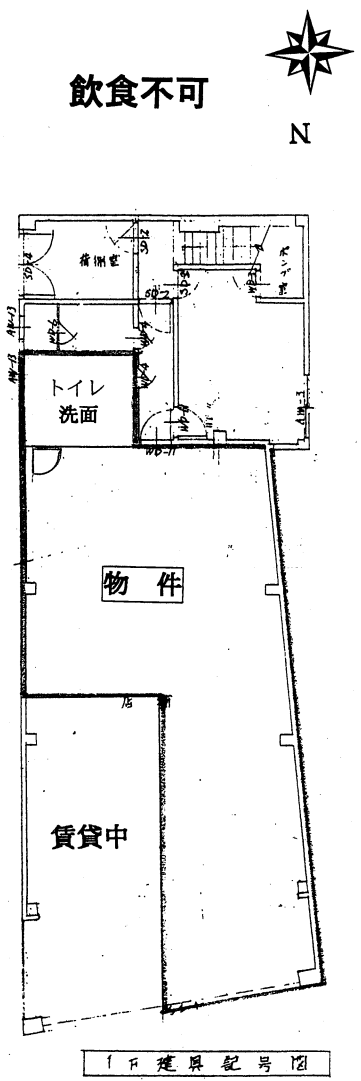
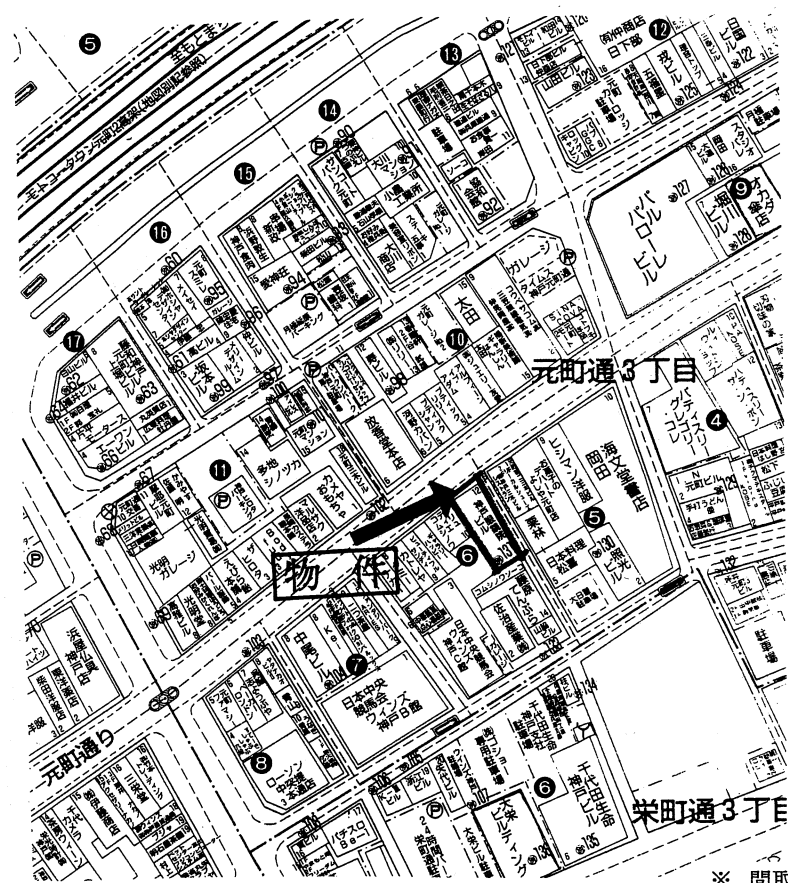


MOTOMACHI 3612 1階

元町通商店街に面す 諸条件相談可



飲食不可

物件種目	貸店舗
最寄駅	元町
賃貸条件	賃料 550,000円(税別) 敷金 300万円敷引200万円(税別)

所在地	神戸市中央区元町通3丁目6番12号		
交通	JR神戸線 元町駅 徒歩約4分		
建物	建物名	MOTOMACHI 3612	
	構造・規模	鉄骨造 4階建 1階部分	
物	使用部分面積	約78.15㎡(23.64坪)	
	築年月	昭和44年10月	契約期間
管理費等	無		
土地面積		用途地域	商業地域
駐車場	無・近隣		
現況	空	引渡日	即
接道状況			
本体設備	トイレ		
各戸設備	エアコン		
備考	<ul style="list-style-type: none"> ・ 商店会費・アーケード費は賃料に含む ・ 自治会費 1,000円/月 ・ 商店会入会金(返還無) 10万円 ・ 商店会出資金(返還有) 5万円 ・ 火災保険加入 要 ・ 日本賃貸保証(株)加入要 保証料は賃料の 80%(更新時は30%・2年毎)		

※ 間取図が現状と異なる場合は現状優先とさせていただきます。

アットホーム・ファクトシート(不動産情報流通システム専用物件資料)



兵庫県知事免許(6)第10008号

神戸市中央区栄町通6丁目1番17号栄町通佐田野ビル1階

佐田野不動産株式会社

TEL **078(371)0007**
FAX **078(371)0006**

定休日
日曜日

■取引態様
専任媒介
■情報公開日

手数料	手数料負担の割合	貸主	%	借主	100%
	手数料配分の割合	貸主	%	借主	100%

物件番号

東海道本線
元町