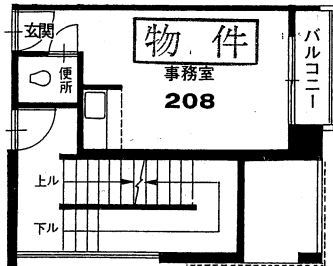
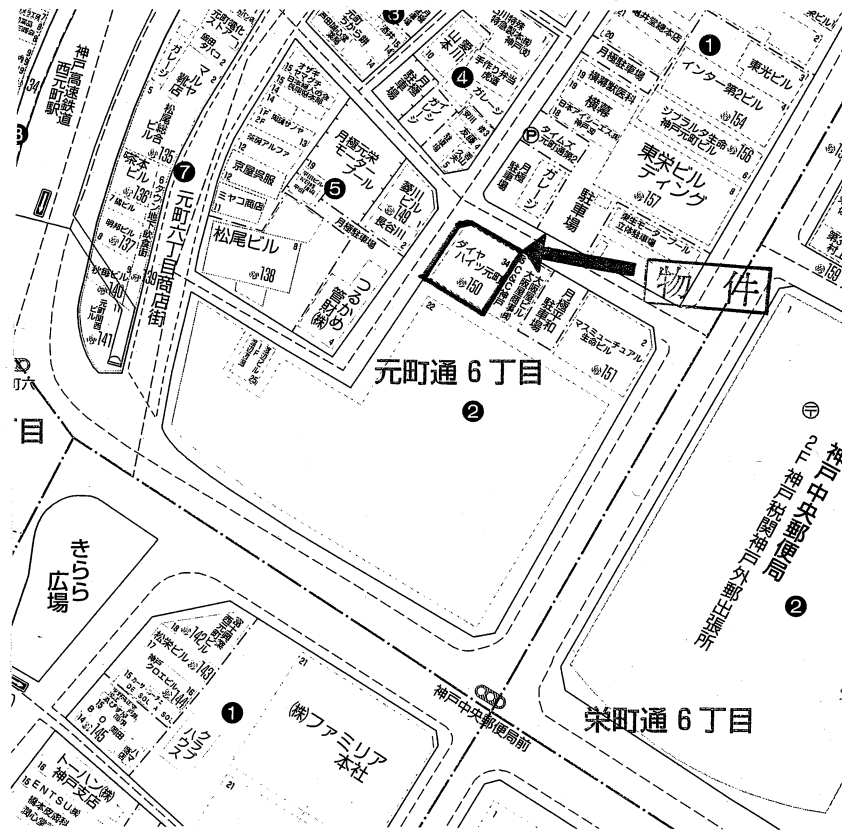


ダイヤハイツ元町208号室

※業務委託料 賃料の1ヶ月分(税込)

☆JR神戸駅徒歩約7分



※ 間取図が現状と異なる場合は現状優先とさせていただきます。

物件種目	貸事務所・貸倉庫		
最寄駅	西元町		
賃貸条件	賃料	30,000円	
	敷金	無	礼金 20万円

所在地	神戸市中央区元町通6丁目2番34号		
交通	神戸高速鉄道線 西元町駅		
	徒歩約3分		
建物	建物名	ダイヤハイツ元町	
	構造・規模	鉄骨鉄筋コンクリート造 8階建 2階部分	
	使用部分面積	約17.23㎡	
築年月	昭和53年7月	契約期間	2年
管理費等	無		
土地面積		用途地域	商業地域
駐車場	無・近隣		
現況	空	引渡日	即
接道状況			
本体設備	エレベーター無		
各戸設備	トイレ(ウォシュレット付)・エアコン		
備考	○火災保険加入要 25,000円(2年間)		
	○日本賃貸保証(株)加入要 保証料は初回40,000円 更新時は15,000円(2年毎)		
	○水道基本料 1,400円/月		

アットホーム・ファクトシート (不動産情報流通システム専用物件資料)



兵庫県知事免許(5)第10008号

神戸市中央区栄町通6丁目1番17号 栄町通佐田野ビル1階

佐田野不動産株式会社 TEL 078(371)0007 定休日
FAX 078(371)0006 日曜日・祝日

手数料	手数料負担の割合	貸主	%	借主	100%
	手数料配分の割合	元付	%	客付	100%

■取引態様
専任媒介

■情報公開日

■物件番号