

# 永手町ビル

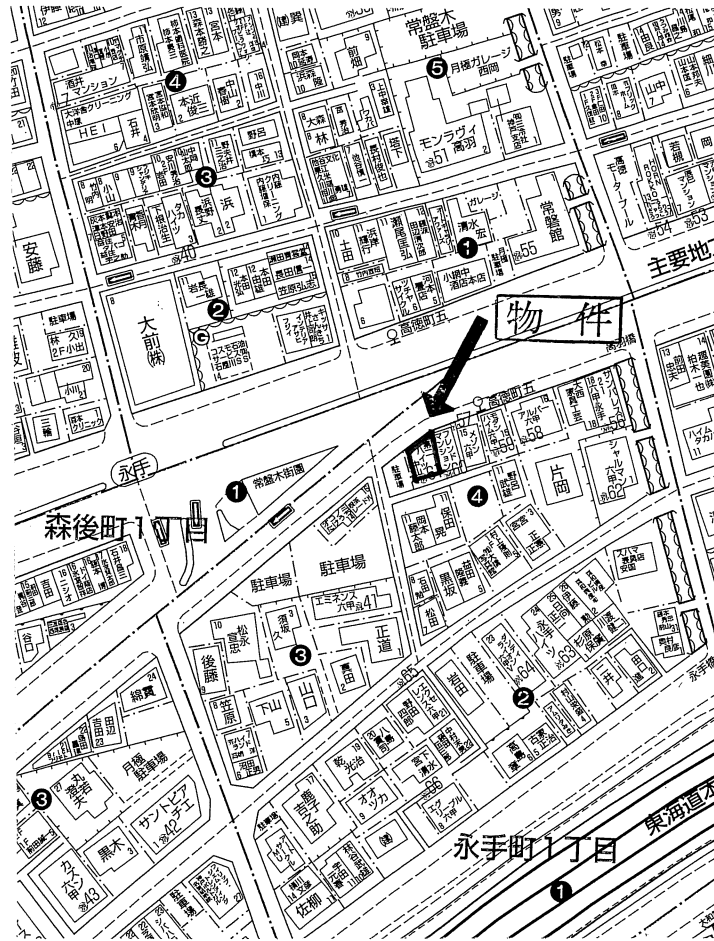
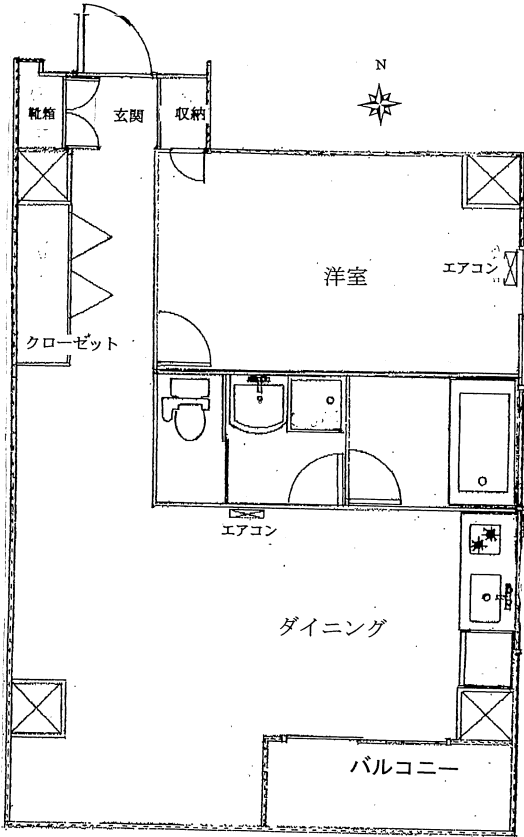
◆全面リフォーム済!

諸条件相談可

◆全て交換済

※業務委託料

賃料の1ヶ月分(税込)



物件種目	賃貸マンション		
最寄駅	JR六甲道		
間取	1LDK		
賃貸条件	賃料	78,000円	
	敷金	無	礼金 20万円

所在地	神戸市灘区永手町1丁目4番14号		
交通	JR神戸線 六甲道駅 徒歩約5分		
建物	建物名	永手町ビル	
	構造・規模	鉄筋コンクリート造 5階建1階部分	
	使用部分面積	約35.90㎡(10.85坪)	
	間取内訳		
築年月	平成元年3月	契約期間	2年
管理費等	8,000円		
駐車場	無		
現況	空	入居日	即
本体設備	システムキッチン・浴室乾燥機		
各戸設備	エアコン2台・2口ガスコンロ・ウォシュレット付トイレ		
備考	<ul style="list-style-type: none"> <li>・火災保険加入要2万円/2年間</li> <li>・日本賃貸保証加入要</li> <li>保証料は賃料(共益費含)の30%(2年毎)</li> </ul>		
会員番号	50011325	物件番号	

※ 間取図が現状と異なる場合は現状優先とさせていただきます。

アットホーム・ファクトシート (不動産情報流通システム専用物件資料)



兵庫県知事免許 (6) 第10008号

神戸市中央区栄町通6丁目1番17号 栄町通佐田野ビル1F

佐田野不動産(株)

TEL 078(371)0007 定休日  
FAX 078(371)0006 日曜日・祝日

■情報公開日

■手数料

手数料負担の割合	賃主	借主	100%
手数料配分の割合	元付	客付	100%

■取引態様  
媒介

■物件番号