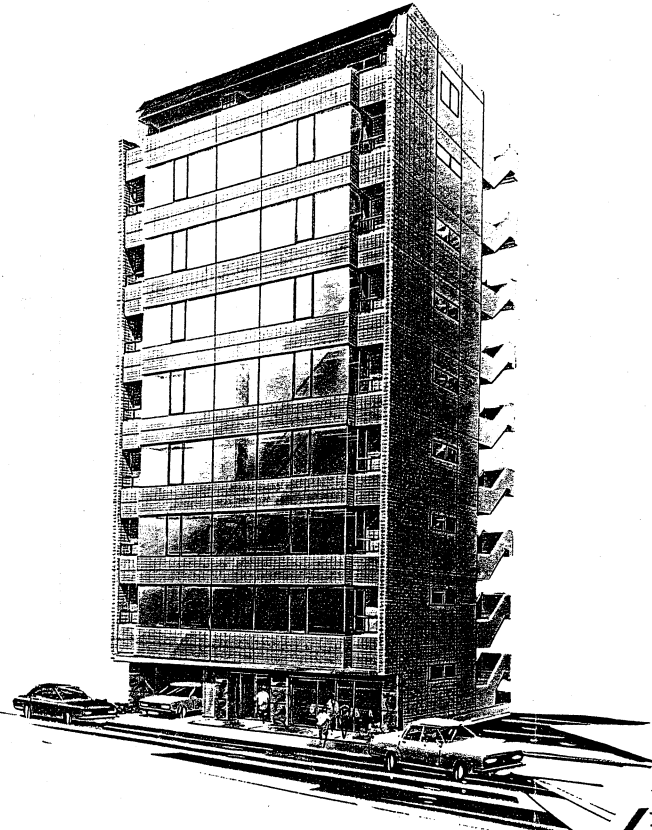


# 栄町通佐田野ビル

栄町通に面す！  
設備充実

※間取図が現状と異なる場合は現状優先させていただきます。



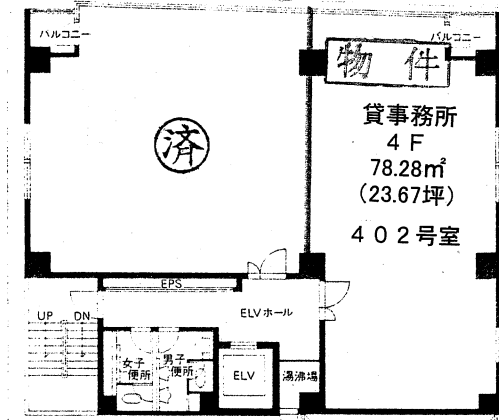
## ※業務委託料

料金の2ヶ月分(税込)

トータルな  
ビジネス環境を考えた  
ハイクオリティ空間。

全館OAフロア対応。  
各種OA機器にも100%対応できる  
フリーアクセスフロアを採用。

32台収容の立体駐車。  
最新鋭のエレベータ方式による使い易い  
立体駐車設備を採用。



各室個別空調システム。  
各室個別の独立した空調システムで24時間  
経済的に、快適な室内空間を実現。

24時間セキュリティ。  
安全管理も大切なオフィス機能と考え、防災から防犯  
まで、先進の24時間対応セキュリティシステムを導入。

24時間使用可能。  
フレキシブルに使える24時間稼働のオフィスが、  
ハードビジネスをバックアップします。

カード式キーシステム  
カード時代に応えた、手軽で便利な  
コンピューター管理によるカード式キーシステムを採用。

物件種目	<b>貸事務所</b>
最寄駅	<b>JR 神戸 / 西元町</b>
賃貸条件	<b>賃料 130,000円(税別)</b> <b>敷金 130万円 ※原状回復義務有</b>

所在地	神戸市中央区栄町通6丁目1番17号		
交通	JR 神戸 / 神戸高速鉄道・神戸駅 / 西元町駅 徒歩約 8分 / 4分		
建物	建物名	栄町通佐田野ビル	
	構造・規模	鉄筋コンクリート造 9階建 左記部分	
物	使用部分面積	左記	
	築年月	平成4年3月	契約期間
管理費等	70,000円(税別)		
土地面積	296.73㎡	用途地域	商業地域
駐車場	有(立体駐車場) 賃料 20,000円(税別)・敷金 60,000円		
現況	空	引渡日	9月末(予定)
接道状況	栄町通に15.5m面す		
本体設備	エレベーター・各階トイレ・セコム警備		
各戸設備	エアコン・各階給湯(電気式局所給湯方式)		
備考	・火災保険加入要 2.4万円 / 2年間		
	・日本賃貸保証加入要 保証料は賃料・共益費の80%(更新時は30%・2年毎)		
会員番号	50011325	物件番号	

アットホーム・ファクトシート (不動産情報流通システム専用物件資料)



兵庫県知事免許(6)第10008号

神戸市中央区栄町通6丁目1番17号栄町通佐田野ビル1階

**佐田野不動産株式会社**

TEL **078 (371) 0007**  
FAX **078 (371) 0006**

定休日  
日曜・祝日

■手数料

手数料負担の割合	貸主	%	借主	100%
手数料配分の割合	元付	%	客付	100%

■取引態様  
貸主

■情報公開日

■物件番号