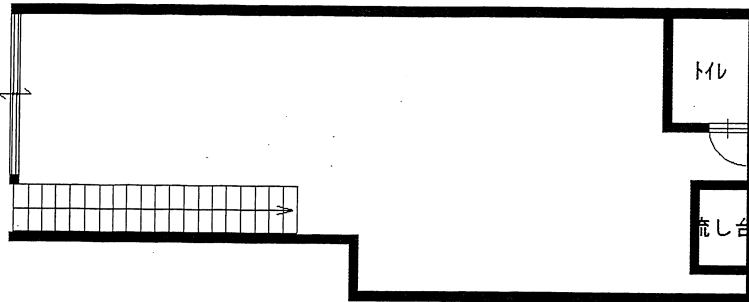


【千成堂ビル1階】

※飲食不可

◇元町駅前貸店舗

◇元町穴門商店街に面す



物件種目	貸店舗		
最寄駅	元町		
賃貸条件	賃料	189,200円(税込)	
	敷金	50万円	礼金100万円

所在地	神戸市中央区元町通1丁目11番7号		
交通	JR神戸線 元町駅 徒歩約2分		
建物	建物名	千成堂ビル	
	構造・規模	鉄骨造 5階建1階部分	
物	使用部分面積	25.74㎡(7.78坪)	
	築年月	昭和49年2月	契約期間 2年
管理費等	無		
土地面積		用途地域	商業地域
駐車場	無・近隣		
現況	空	引渡日	即
接道状況			
本体設備	電気 水道(定額 1,000円/月)		
各戸設備	照明器具		
備考	火災保険加入 要		
	日本賃貸保証(株)加入要 保証料は賃料・共益費の80% (更新時は30%・2年毎)		
会員番号	50011325	物件番号	

※ 間取図が現状と異なる場合は現状優先とさせていただきます。

アットホーム・ファクトシート(不動産情報流通システム専用物件資料)



兵庫県知事免許(6)第10008号

神戸市中央区栄町通6丁目1番17号 栄町通佐田野ビル1階

佐田野不動産株式会社 TEL 078(371)0007

定休日

FAX 078(371)0006 日曜日・祝日

手数料	手数料	貸主	%	借主	100%
	負担の割合	元付	%	客付	100%

■取引態様
専任媒介

■情報公開日

■物件番号